

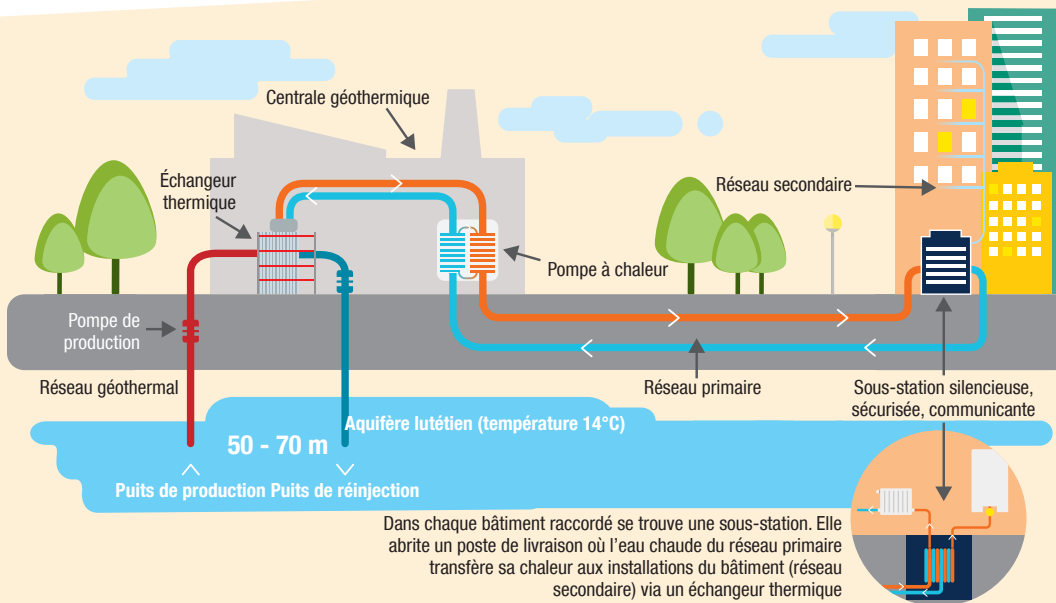
# INFOS TRAVAUX FORAGE

## Zoom sur la géothermie

La géothermie repose sur l'exploitation de la chaleur dans le sous-sol, provenant de nappes d'eau chaude présentes naturellement dans le sous-sol et dont la température augmente avec la profondeur. Dans le cas présent, l'eau géothermale est puisée entre 50 et 70 mètres de profondeur dans la nappe à une température de 14 degrés. Pour alimenter les 609 000 m<sup>2</sup>, **11 puits de géothermie** seront nécessaires pour ces futurs bâtiments. **3 puits producteurs** situés au sud du

Carrefour Pleyel capteront la ressource géothermale et l'achemineront à la centrale géothermique. À partir de cette eau souterraine des pompes à chaleur et du froid toute l'année. Cette énergie sera transférée en circuit fermé au réseau de chaleur et de froid pour alimenter les bâtiments raccordés. L'eau est ensuite rendue à son milieu naturel grâce à **8 puits de réinjections** situés à proximité du Village des Athlètes.

Conception : gayacom.fr - © Freepik - Décembre 2020



### POUR TOUT RENSEIGNEMENT

✉ contact.pce@engie.com 🌐 saint-denis.reseau-chaleur.fr

# INFOS TRAVAUX FORAGE

Les équipes de Plaine Commune Énergie interviennent dans votre quartier pour le développement du réseau de chaleur du SMIREC



**OÙ ? Parc Hotchkiss à Saint-Denis**

**QUAND ?**

Forage et essais : **début février à avril 2021**

Réalisation du génie civil : **août - septembre 2021**


Horaires des travaux : **du lundi au vendredi de 8h à 18h**


Le réseau de chaleur du SMIREC géré par les équipes de Plaine Commune Énergie, filiale d'ENGIE Solutions, se développe sur le quartier Pleyel.


À partir de 2023, le réseau de chaleur du SMIREC **alimentera en chaud et en froid grâce à une géothermie**, le futur Village des Athlètes, la Tour Pleyel et la ZAC Pleyel, représentant à terme plus de 609 000 m<sup>2</sup>.

**Les équipes de Plaine Commune Énergie développeront 10 km de réseau et construiront notamment une centrale géothermique.**

## Impacts des travaux de forage

 Afin de limiter les impacts sonores, la zone de forage sera fermée par des barrières recouvertes de bâches anti-bruit et un suivi acoustique du chantier sera assuré par les équipes de Plaine Commune Énergie.

 La circulation des camions sera limitée (3 rotations par semaine) afin d'évacuer les déblais et la livraison de matériel.

 Des travaux réseaux pour connecter les puits à la future centrale géothermique seront programmés en 2021. Nous reviendrons vers vous rapidement sur ce phasage des travaux.

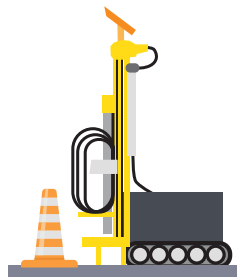
## Les étapes des travaux



### 1 INSTALLATION ET SÉCURISATION DE LA MACHINE DE FORAGE

**Puits A :** début février à début mars 2021

**Puits B :** début mars à début avril 2021



### 2 FORAGE, TESTS DES PUIITS ET SÉCURISATION

**Puits A :** mars 2021

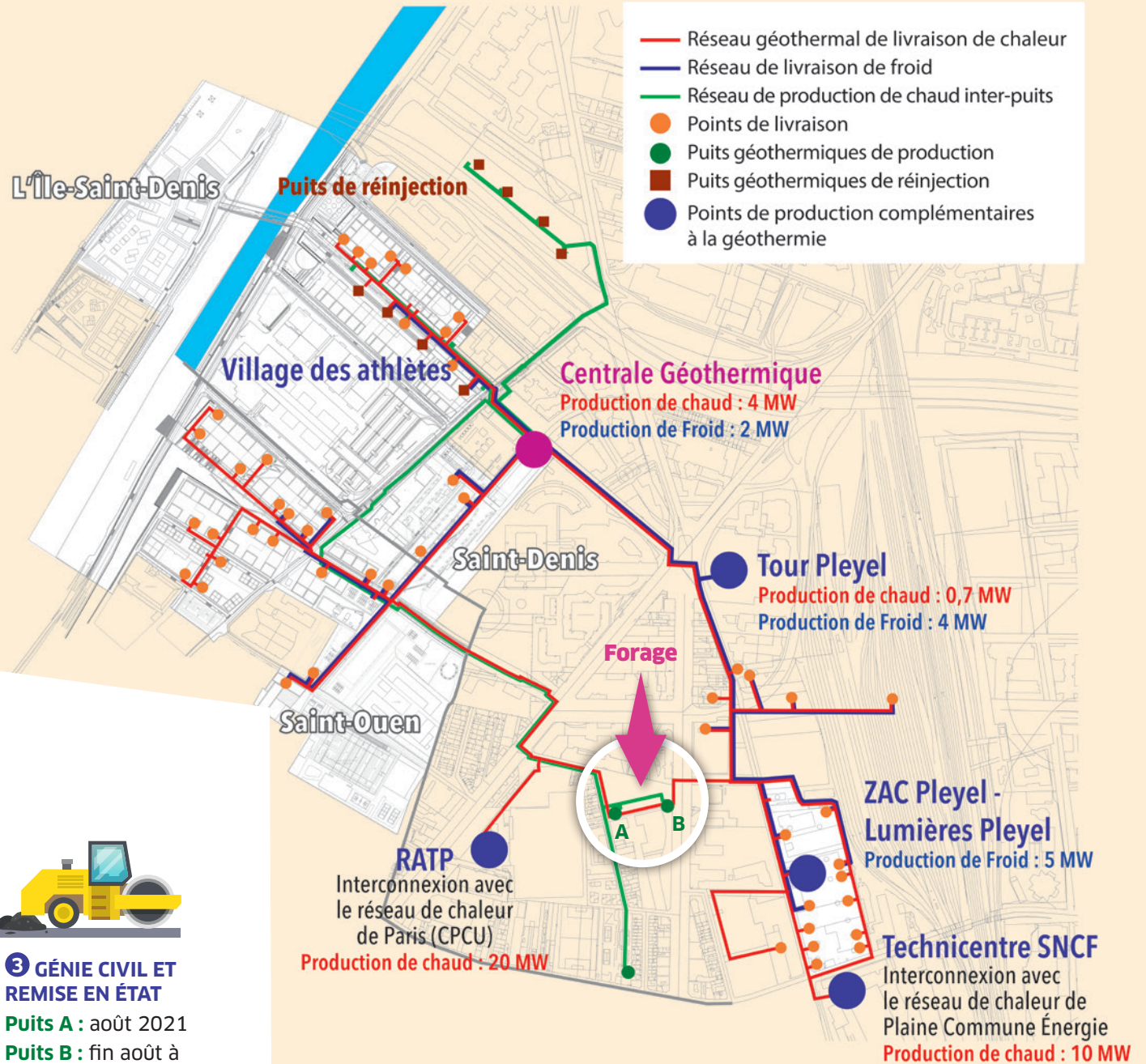
**Puits B :** avril 2021



### 3 GÉNIE CIVIL ET REMISE EN ÉTAT

**Puits A :** août 2021

**Puits B :** fin août à début septembre 2021



Plan d'extension du réseau