

Le réseau de chaleur de Choisy-le-Roi et Vitry-sur-Seine (CVD)

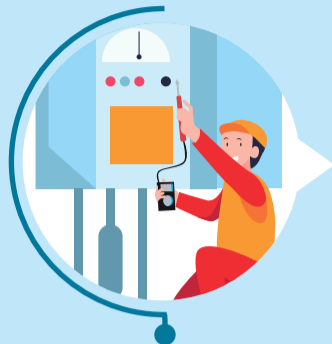
QUELS SONT LES ACTEURS ?



Le Syndicat intercommunal de chauffage urbain de Choisy-Vitry (SICUCV) composé d'élus de Choisy-le-Roi et de Vitry-sur-Seine, a pour mission de garantir la qualité du service public de production et de distribution de chaleur.



Choisy-Vitry Distribution (CVD), filiale d'ENGIE Solutions, est en charge de l'exploitation du réseau primaire de distribution de chaleur, le réseau allant du site de production jusqu'aux sous-stations en pieds d'immeubles.



L'exploitant du réseau secondaire (choisi par l'abonné) assure l'entretien du réseau allant de la sous-station jusqu'à vos logements.



Les abonnés du réseau de chaleur sont les gestionnaires des bâtiments qui y sont raccordés : syndicats de copropriété, bailleurs publics ou privés de logements sociaux, les collectivités publiques pour leurs bâtiments, ou encore les entreprises privées. Ils sont liés à CVD par un contrat d'abonnement.



Les usagers sont les bénéficiaires finaux du réseau de chaleur : les personnes occupant les logements chauffés par le réseau.



QUI CONTACTER EN CAS DE PROBLÈME DE CHAUFFAGE OU D'EAU CHAUDE SANITAIRE ?

1

Je contacte mon gardien/syndic, ou à défaut, directement mon bailleur.

2

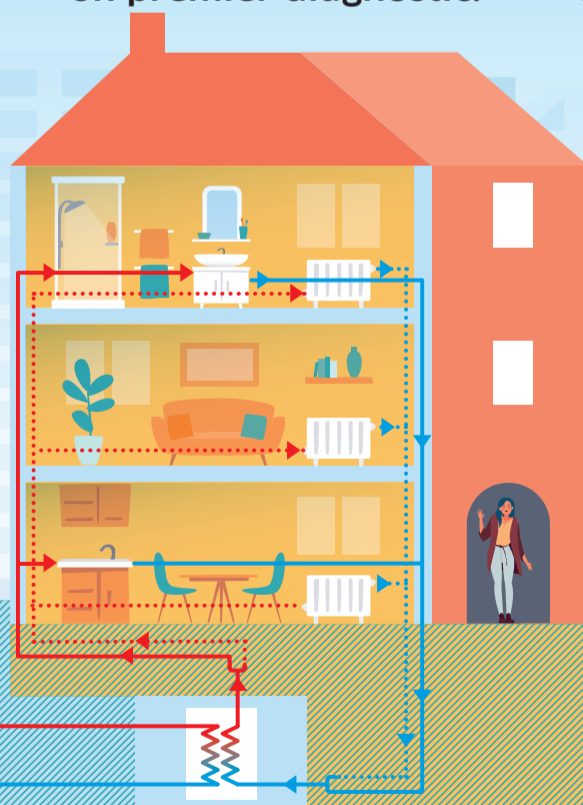
Mon bailleur ou syndic contacte l'exploitant du réseau secondaire qui établit un premier diagnostic.

3

Si aucun dysfonctionnement n'est trouvé sur le réseau secondaire, CVD sera directement contacté par votre bailleur ou syndic.



Station d'échange thermique CVE



Réseau primaire CVD

Réseau secondaire



Pour en savoir plus : <https://rezomee.fr/reseau-chaleur-choisy-vitry/>

