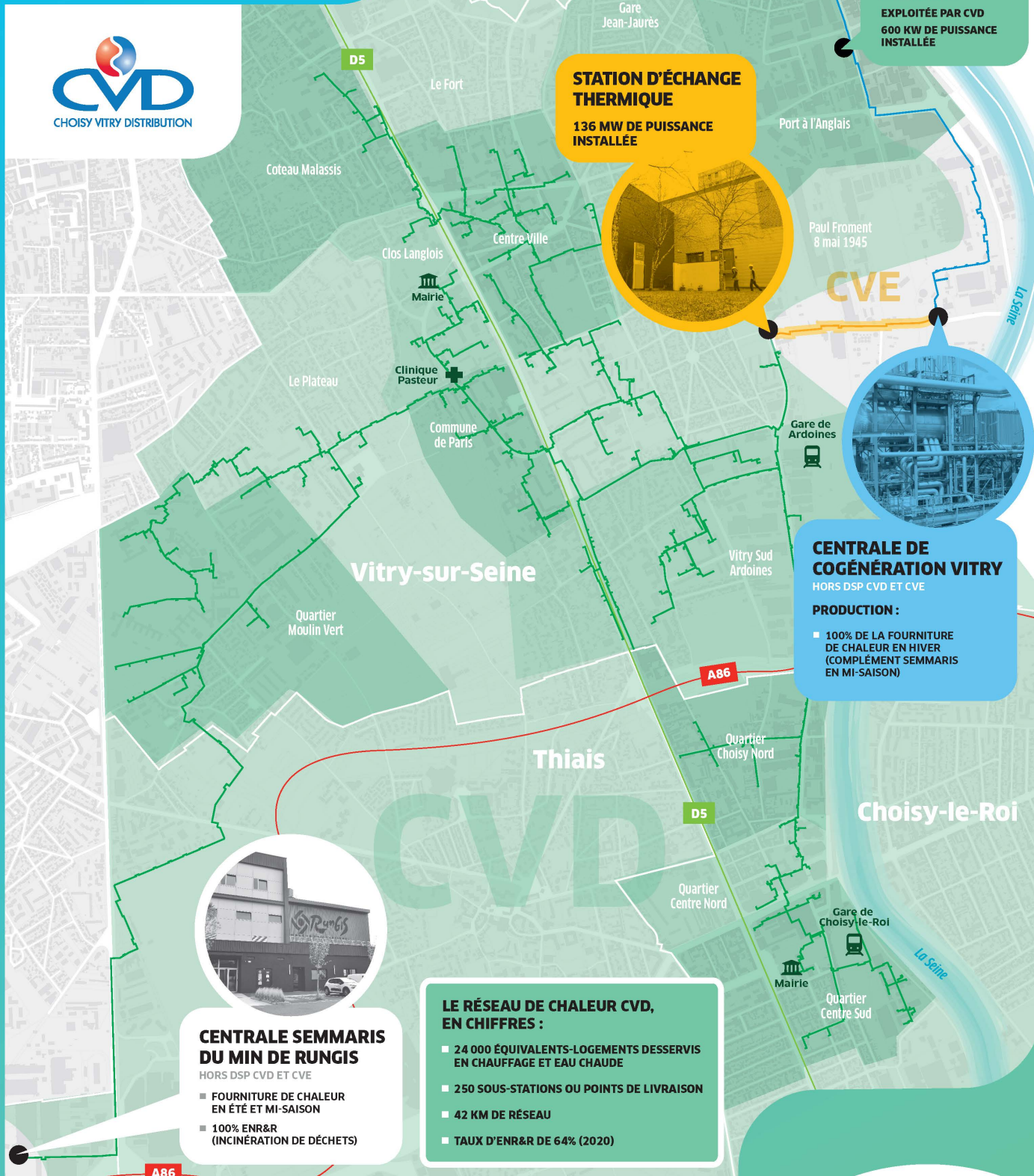


LE RÉSEAU DE CHALEUR

DE CHOISY-LE-ROI ET VITRY-SUR-SEINE



CHAUDIÈRE BIOMASSE
EXPLOITÉE PAR CVD
600 KW DE PUISSANCE
INSTALLÉE

STATION D'ÉCHANGE THERMIQUE
136 MW DE PUISSANCE
INSTALLÉE

CENTRALE DE COGÉNÉRATION VITRY
HORS DSP CVD ET CVE

PRODUCTION :

- 100% DE LA FOURNITURE DE CHALEUR EN HIVER (COMPLÈMENT SEMMARIS EN MI-SAISON)

CENTRALE SEMMARIS DU MIN DE RUNGIS

HORS DSP CVD ET CVE

- FOURNITURE DE CHALEUR EN ÉTÉ ET MI-SAISON
- 100% ENR&R (INCINÉRATION DE DÉCHETS)

LE RÉSEAU DE CHALEUR CVD, EN CHIFFRES :

- 24 000 ÉQUIVALENTS-LOGEMENTS DESSERVIS EN CHAUFFAGE ET EAU CHAUDE
- 250 SOUS-STATIONS OU POINTS DE LIVRAISON
- 42 KM DE RÉSEAU
- TAUX D'ENR&R DE 64% (2020)

2 DÉLÉGATIONS DE SERVICE PUBLIC :

- DSP CVE (Choisy-Vitry Energie) Fourniture de chaleur
- DSP CVD (Choisy-Vitry Distribution) Distribution de chaleur

- RÉSEAU CPCU Hors DSP CVD et CVE
- RÉSEAU CVE
- RÉSEAU CVD

