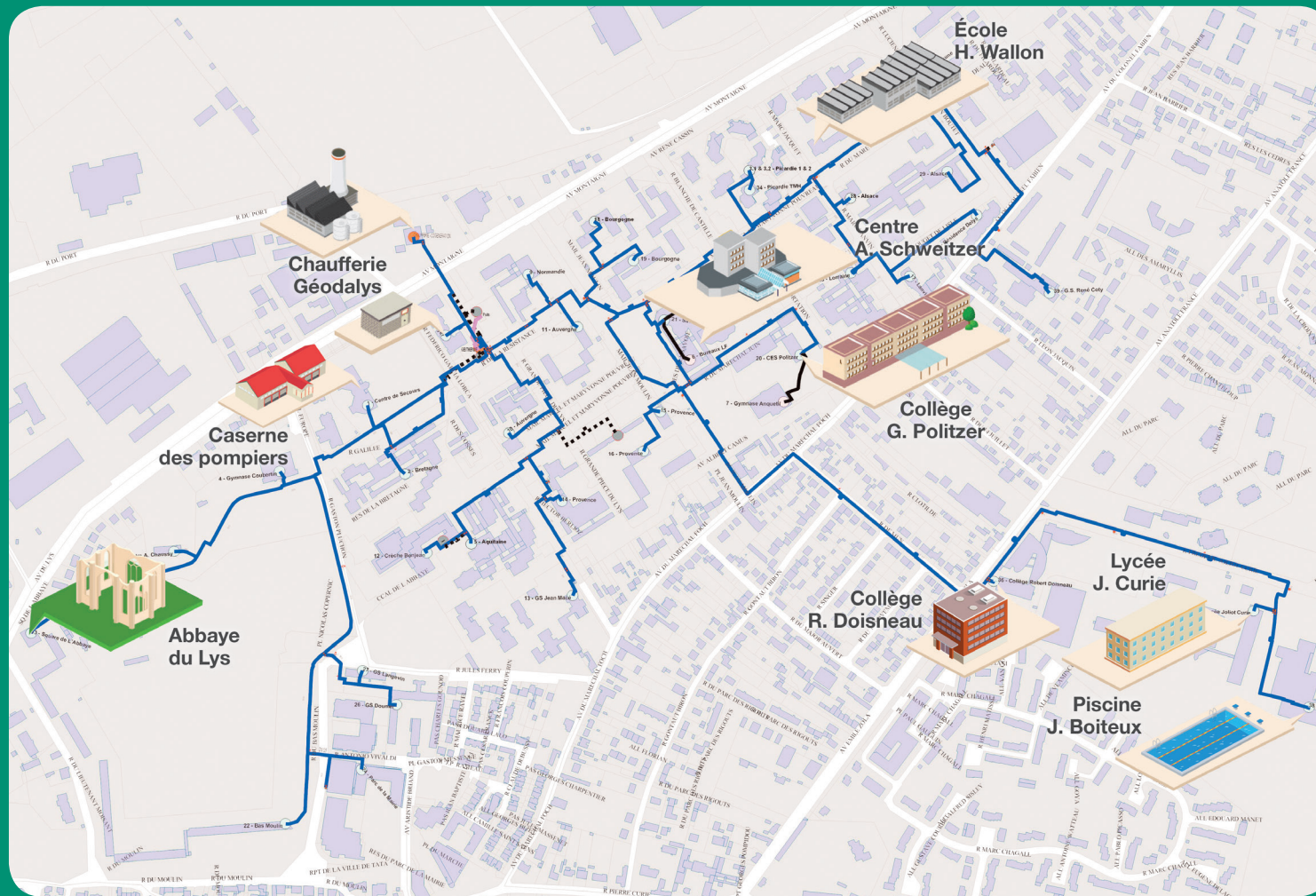


Le réseau de chaleur Géodalys



Conception : gayacom.fr © Gérard Binse, Freepik, DR, 2020.

Géodalys

Réseau de chaleur
Dammarie-les-Lys



Construire ensemble la ville durable



Pour toute demande de renseignement ou de raccordement, rendez-vous sur notre site
geodalys.reseau-chaaleur.fr



ENGIE
Solutions

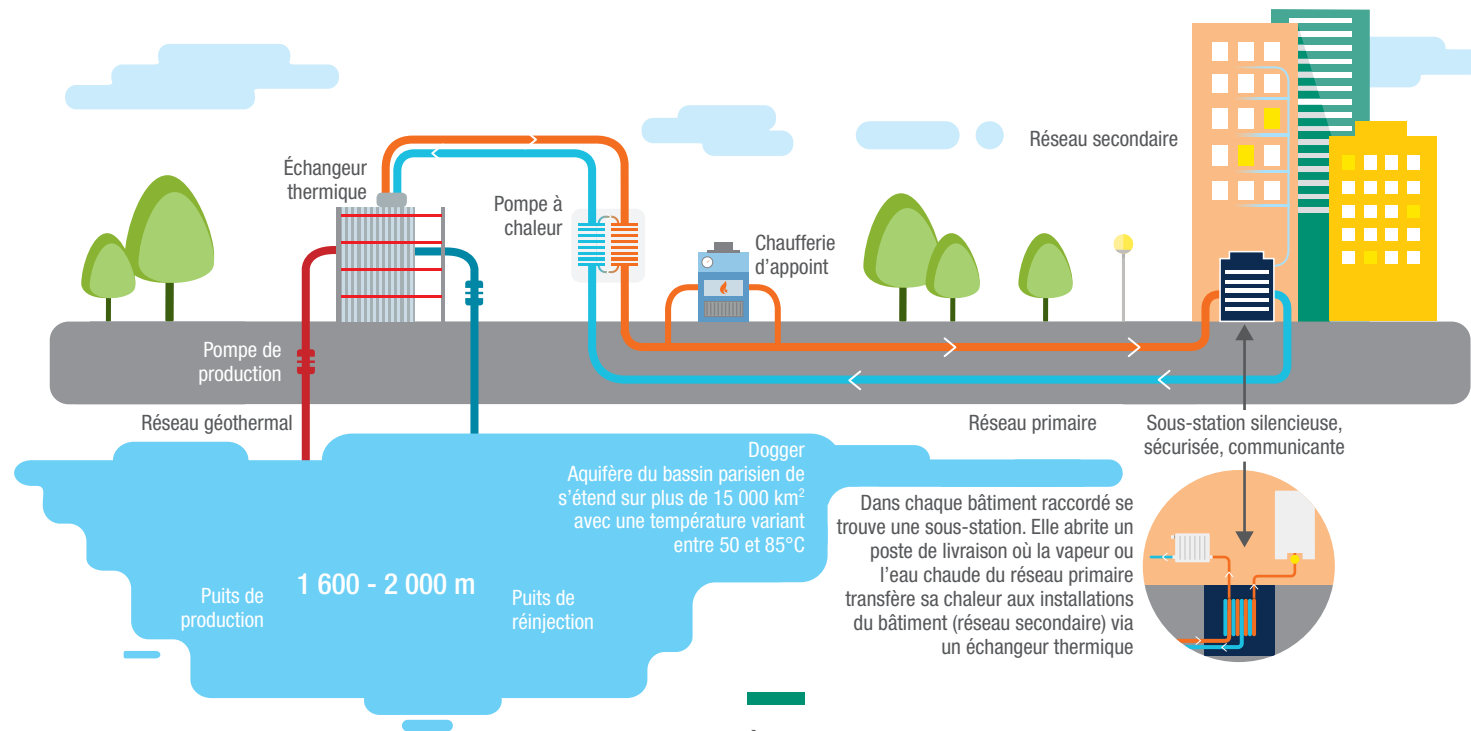
DAMMARIE
LES LYS

Avec le soutien de

île de France

ADEME
Agence de l'Environnement
et de la Maîtrise de l'Énergie

La géothermie, un levier pour la transition zéro carbone du territoire



À Dammarie-les-Lys, deux puits ont été forés en 2017, l'un pour le pompage et l'autre pour la réinjection de l'eau chaude. La température de l'eau puisée à Géodalys est de 71°C. La centrale géothermique permet de transmettre la chaleur géothermale au réseau de chauffage urbain.

Comprendre la tarification

La part des énergies renouvelables utilisées pour Géodalys est supérieure à 60 %, permettant ainsi aux abonnés de bénéficier d'un taux de TVA réduite à 5,5 % sur leur facture.

Votre facture se décompose en deux éléments :

Votre consommation	Votre abonnement
Coût de l'énergie utilisée pour assurer la fourniture d'un MWh de chauffage et d'eau chaude sanitaire	Entretien, renouvellement et financement du réseau et de ses équipements
Part variable en fonction de la consommation (R1)	Part fixe contractuelle (R2)

Les atouts de la géothermie

Renouvelable, locale et respectueuse de l'environnement, associant performances énergétiques et économiques, elle offre un potentiel considérable pour la production de chaleur.

Performante et continue

Exploitable 24/24 et 7/7, la chaleur issue de la géothermie ne requiert aucun stockage spécifique, c'est le sous-sol lui-même qui sert d'espace de stockage.

Naturelle et propre

L'exploitation géothermique produit très peu de déchets et de rejets de gaz à effet de serre.

Renouvelable

Contrairement aux énergies fossiles, les ressources issues de la géothermie ne se tarissent pas au fur et à mesure de leur exploitation. L'eau puisée est ensuite réinjectée dans le sous-sol et se réchauffe en continu en cheminant à travers les couches géologiques.

Locale

Présente dans le sous-sol au plus près des besoins, l'énergie issue de la géothermie ne nécessite pas de transport. Exploitée dans des contextes très urbains, la géothermie demande une surface d'exploitation restreinte. Elle s'intègre parfaitement dans le paysage urbain.

Économique et stable

Dans un contexte de raréfaction et d'envolée des prix des énergies fossiles, la géothermie promet de belles perspectives. Elle n'est pas soumise aux fluctuations des énergies fossiles, permettant ainsi un coût maîtrisé dans la durée.

Ils nous font confiance

- la ville de Dammarie-les-Lys (bâtiments communaux)
- la région IDF (lycée Joliot Curie)
- le département (collèges)
- le SDIS 77
- les bailleurs sociaux
- les copropriétés

Les chiffres

7 000 tonnes de CO₂ économisées par an, soit presque l'équivalent des émissions annuelles de 3 800 véhicules

Plus de **30 GWh** sont livrés chaque année par le réseau aux abonnés

Au moins **80 %** des besoins annuels du réseau couverts par la géothermie

3 300 équivalent-logements chauffés

20 MW de puissance totale

Les avantages d'un réseau de chaleur

- Simplicité
- Sécurité
- Confort

86 % Géothermie

2 % Cogénération 12 % Gaz naturel

Le mix énergétique

0,022 kg/kWh
Contenu CO₂ de Géodalys

