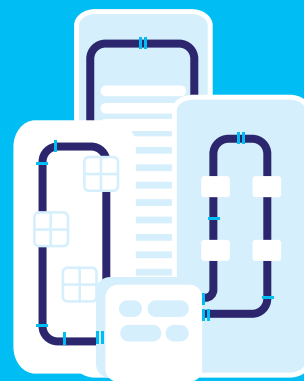
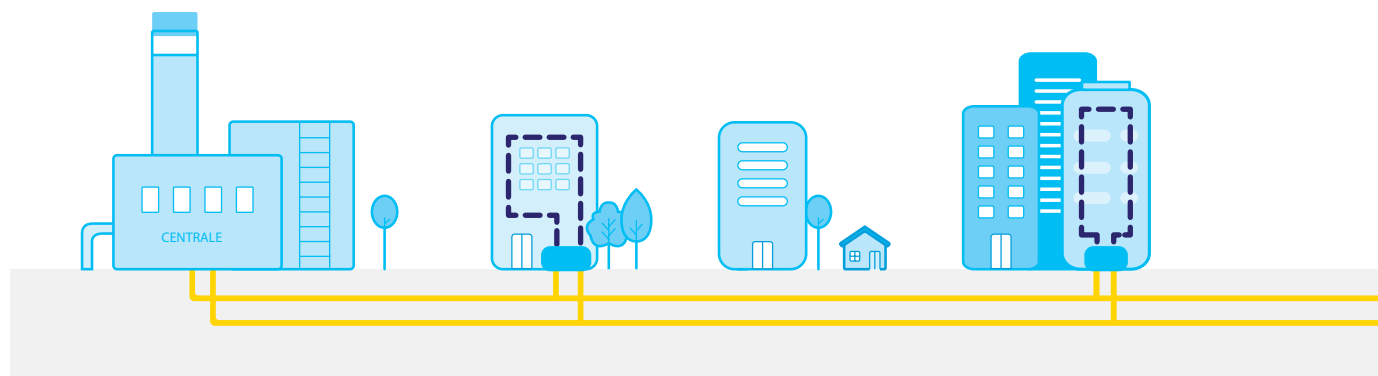


Différence entre réseaux primaire & secondaire



Un réseau de chaleur, qu'est-ce que c'est ?

- Egalement appelé chauffage urbain
- Chauffage central à l'échelle d'un quartier, d'une ville ou de plusieurs villes
- Fournit les bâtiments (logements, écoles, gymnases, bureaux etc.) en chauffage et en eau chaude sanitaire.
- La chaleur produite est transportée vers les usagers grâce à des canalisations souterraines interconnectées qui acheminent la chaleur sous forme d'eau chaude jusqu'au pied des bâtiments, **c'est le réseau dit primaire** ; puis alimente les usagers du réseau grâce à un réseau interne aux immeubles : **c'est le réseau dit secondaire**.



LE RÉSEAU PRIMAIRE

Gestion de la chaleur à l'extérieur des bâtiments (réseau de la Ville en délégation de service public)

- Réseau souterrain de canalisations
- Achemine l'eau chaude, surchauffée et la vapeur vers les abonnés.
- Les canalisations sont doubles : l'une pour distribuer l'eau jusqu'aux immeubles, l'autre pour la ramener jusqu'à la chaufferie.
- Le réseau primaire fonctionne entièrement en circuit fermé.

LE RÉSEAU SECONDAIRE Gestion

de la chaleur à l'intérieur des bâtiments (propriété de l'abonné)

- Il distribue la chaleur et/ou l'eau chaude de la sous-station d'échange vers l'intérieur des bâtiments et des logements.
- Le gestionnaire de l'immeuble se charge des installations et peut en déléguer l'entretien à un prestataire externe.
- Il récupère la chaleur du réseau primaire via un échangeur pour réchauffer l'eau du circuit de chauffage des logements ainsi que l'eau chaude sanitaire