

IVRY -SUR- SEINE

PLUS VERTE

GRÂCE À LA GÉOTHERMIE





IVRY

s/SEINE

VOTRE RÉSEAU D'IVRY-SUR-SEINE EN PLEIN DÉVELOPPEMENT

**A TERME, CE SONT 12 500 LOGEMENTS
QUI SERONT ALIMENTÉS EN CHAUFFAGE
ET EAU CHAUDE SANITAIRE.**

Depuis 2017, la centrale de géothermie Géotelluence a permis de verdir le réseau historique Energivry et d'apporter une solution de chauffage et d'eau chaude sanitaire à la ZAC des Confluences en intégrant une énergie renouvelable et locale. Ce développement répond aux enjeux nationaux et territoriaux **d'une transition vers un monde neutre en carbone.**

FIABILITÉ ET SÉRÉNITÉ
**UN RÉSEAU DE CHALEUR
DÉCARBONÉ**
POUR LES IVRYENS

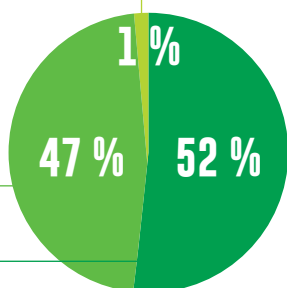


MIX ÉNERGÉTIQUE (EN 2020)

**VAPEUR
RÉSEAU CPCU**
MAJORITAIREMENT ISSUE
DE L'INCINÉRATION
DES DÉCHETS MÉNAGERS

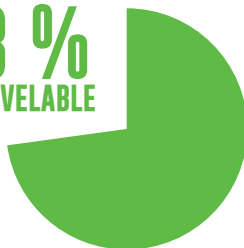
**GAZ
NATUREL**

GÉOTHERMIE



PART D'ÉNERGIE RENOUVELABLE DANS LA PRODUCTION DU RÉSEAU

78 %
RENOUVELABLE



LE RÉSEAU D'IVRY EN CHIFFRES

12 KM
DE LONGUEUR
DE RÉSEAU

14 000 TONNES
DE CO₂ ÉVITÉES PAR AN

70 GWH
DE LIVRAISON
ANNUELLE

**PLUS DE
100 POSTES**
DE LIVRAISON

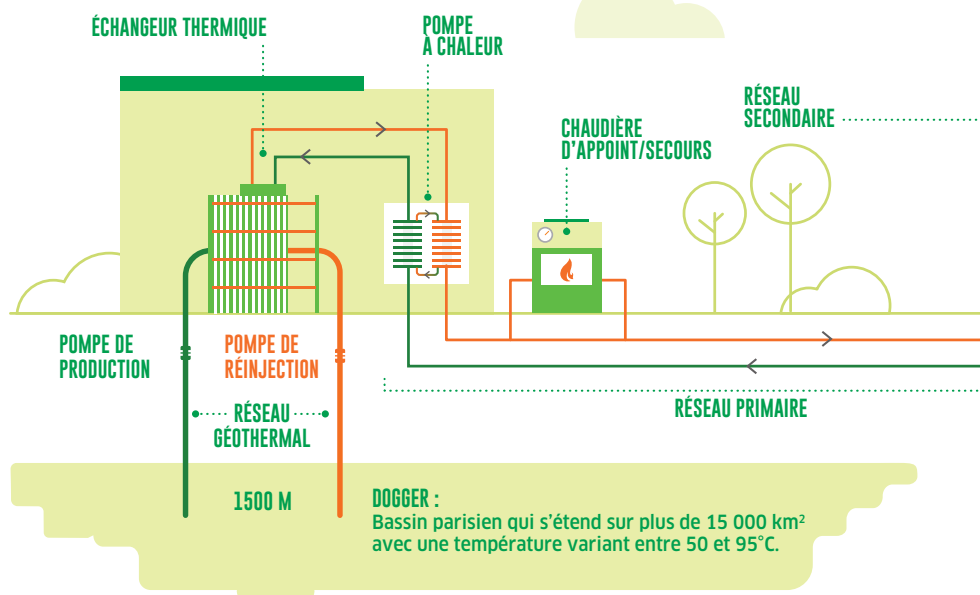
> CONFORT ET SÉCURITÉ DES USAGERS

Les services de fourniture de chaleur et d'astreinte sont assurés en continu par des équipes locales dédiées pour tous les abonnés du réseau, 24h/24 et 7j/7. L'absence de chaudière et de stocks de combustibles dans les immeubles élimine les risques d'incendie et les nuisances (bruit, odeurs, livraison des combustibles,...) et permet de disposer d'espaces communs supplémentaires à aménager pour le confort des usagers.

> SIMPLICITÉ DE FONCTIONNEMENT

Les équipes du réseau de chaleur assurent un service clé-en-main : l'installation, l'exploitation, l'entretien et la maintenance des installations primaires (canalisations, échangeur à plaques...) sont inclus dans les prestations et les tarifs.

LES BÉNÉFICES DE LA GÉOTHERMIE



SUR VOTRE RÉSEAU D'IVRY-SUR-SEINE, C'EST :
14 000 TONNES DE CO₂ ÉVITÉES PAR AN, SOIT :



7 194 ARBRES
DE PLUS DE 20 ANS



13 939 766 HEURES
DE STREAMING EN LIGNE

> ÉCONOMIQUE

Si les installations de géothermie ont un coût, la source de chaleur est gratuite. Son prix est stable et donc non soumis aux fluctuations des marchés des énergies fossiles habituellement achetées. Elle ne nécessite ni transport ni stockage.



> ÉCOLOGIQUE

La chaleur existe naturellement dans le sous-sol et une exploitation géothermique produit très peu de déchets et de rejets de gaz à effet de serre.

> EXPLOITABLE 24H/24 ET 7J/7

La chaleur issue de la géothermie couvre une partie des besoins en chaleur d'un réseau. Elle ne requiert aucun stockage spécifique. C'est le sous-sol lui-même qui sert d'espace de stockage.

> ÉNERGIE RENOUVELABLE

Contrairement aux énergies fossiles, les ressources issues de la géothermie ne se tarissent pas au fur et à mesure de leur exploitation. L'eau puisée est ensuite réinjectée dans le sous-sol et se réchauffe en continu en cheminant à travers les couches géologiques.

> RESSOURCE LOCALE

Présente dans le sol au plus près des besoins, l'énergie issue de la géothermie ne nécessite pas de transport. Exploitée dans des contextes très urbains, la géothermie demande peu de surface d'exploitation et s'intègre parfaitement aux alentours.



12 546 VOLS
PARIS>NEW YORK



102 834 TRAJETS
LILLE>MARSEILLE

SE RACCORDER EN TOUTE SIMPLICITÉ

**DANS CHAQUE BÂTIMENT RACCORDÉ
SE TROUVE UNE SOUS-STATION.**

Elle abrite un poste de livraison où l'eau chaude du réseau primaire transfère sa chaleur aux installations du bâtiment (réseau secondaire) via un échangeur thermique.

> ÉTAPE 1

VOTRE INTERLOCUTEUR
ENERGIVRY/GÉOTELLUENCE
VOUS PRÉSENTE LE PROJET
DE RÉSEAU DE CHALEUR.

> ÉTAPE 3

DÈS LA VALIDATION DE
LA PROPOSITION DE
RACCORDEMENT :
**SIGNATURE DU CONTRAT
D'ABONNEMENT.**

> ÉTAPE 2

**UNE PROPOSITION
COMPLÈTE ET ADAPTÉE À
VOTRE BÂTIMENT VOUS
EST PRÉSENTÉE (COÛT DES
TRAVAUX, ESTIMATION
DES CONSOMMATIONS,
BUDGET ANNUEL). CELLE-CI
DOIT ÊTRE SOUMISE À LA
PROCHAINE ASSEMBLÉE
GÉNÉRALE DE VOTRE
COPROPRIÉTÉ.**

> ÉTAPE 4

LES ÉQUIPES TRAVAUX DE
ENERGIVRY/GÉOTELLUENCE
PRENDRONT CONTACT AVEC
VOUS POUR RÉALISER LES
**TRAVAUX DE RACCORDEMENT
ET LES ÉQUIPEMENTS
ASSOCIÉS.**

QUI PEUT SE RACCORDER AU RÉSEAU ?

LE RACCORDEMENT À UN RÉSEAU DE CHALEUR PERMET DE MUTUALISER LES DÉPENSES DE CHAUFFAGE. PLUS LE NOMBRE D'ABONNÉS EST IMPORTANT ET PLUS CETTE RÉPARTITION EST FINANCIÈREMENT INTÉRESSANTE.

Le réseau de chaleur est développé et utilisé pour apporter de l'énergie de chauffage et de production d'eau chaude sanitaire à des résidences publiques, privées, les bâtiments tertiaires et communaux ainsi que les entreprises. Il est préférable qu'il y ait un grand nombre de logements raccordés afin de mutualiser et amortir les coûts fixes.



**RÉSIDENCES
COLLECTIVES
PUBLIQUES**



**RÉSIDENCES
COLLECTIVES
PRIVÉES**



**BÂTIMENTS
TERTIAIRES**



**BÂTIMENTS
COMMUNAUX**



ENTREPRISES



ENERGIVRY GÉOTELLUENCE

LE RÉSEAU DE CHALEUR
IVRY-SUR-SEINE



OU TÉLÉCHARGEZ
NOTRE APPLICATION SUR LES STORES

rezomee

