

# LES ATOUTS DU RÉSEAU DE CHALEUR BOIS D'AURILLAC

## UN PRIX TRÈS COMPÉTITIF

### UN SERVICE PUBLIC POUR LES AURILLACOIS

La ville d'Aurillac confie la réalisation et la gestion de son réseau de chaleur au bois à Aurillac Chaleur Bois (ACB), filiale à 100 % d'ENGIE Solutions dans le cadre d'une Délégation de Service Public.

Ainsi, le savoir-faire du groupe ENGIE Solutions se met au service de la ville d'Aurillac pour la réalisation de son projet. Ce projet constitue pour Aurillac un outil dédié à sa politique d'urbanisation du territoire.

### UNE ÉNERGIE LOCALE – UN PRIX STABLE

L'utilisation du bois énergie pour la production de chaleur permet à ACB d'offrir aux abonnés un prix stable et compétitif.

La mutualisation de la production et de la distribution d'énergie garantit une économie sur les dépenses de maintenance et de remplacement des équipements.

Les prix de fourniture de chaleur et leurs indexations sont arrêtés par la Ville d'Aurillac.

C'est la garantie pour tous les abonnés d'avoir un tarif performant et une égalité de traitement.

Le bois énergie n'est pas soumis aux fluctuations des prix des énergies fossiles. Il permet également de ne pas subir les taxes existantes et à venir qui impactent les énergies carbonnées ou fossiles.

### CONSUMMATION MAÎTRISÉE

L'échangeur de chaleur installé au pied de chaque bâtiment raccordé est équipé d'un compteur d'énergie. Ainsi, chaque bâtiment maîtrise sa propre consommation.

Le gestionnaire ou syndic répartit ensuite la consommation entre chaque usager du bâtiment. Toutes les modalités de répartition restent possibles : répartiteur de chaleur, répartition au millième, etc.

## CONFORT ET SÉCURITÉ DES USAGERS

### UN MODE DE CHAUFFAGE PROPRE

La combustion du bois est centralisée à la chaufferie urbaine, située sur le site de l'Yser. Cela permet de centraliser et de traiter les nuisances.

Par exemple, nos chaudières bois sont équipées de 2 systèmes très performants de filtrations des fumées. Ces filtres ne peuvent pas être mis en œuvre sur des installations individuelles.

Les réglementations industrielles appliquées aux réseaux de chaleur associées aux contrôles d'organismes indépendants sont une garantie supplémentaire pour les citoyens.

La qualité de l'air Aurillacois est ainsi préservée. Elle est même améliorée par l'arrêt des chaufferies de chaque bâtiment raccordé, dont les émissions ne sont pas filtrées.

### UN MODE DE CHAUFFAGE SÛR ET CONFORTABLE

L'absence de chaudière et de combustibles stockés sur les lieux d'habitation diminue considérablement les risques d'accidents. Ni bruit, ni odeur, ni rejet sur les lieux d'habitation. C'est plus de confort pour les abonnés. L'équipe ENGIE Solutions d'AURILLAC assure 365 j/an et 24h/24 le fonctionnement de la chaufferie centrale, du réseau et des 180 postes de livraison.




## BOIS ÉNERGIE : UNE ÉNERGIE LOCALE ET RENOUELABLE


### INDÉPENDANCE ÉNERGÉTIQUE


Le bois énergie est produit localement. Ainsi il n'est pas soumis aux fluctuations des énergies fossiles. Il permet la création d'emplois locaux, non délocalisables et pérennes.

### 15 EMPLOIS DANS LA FILIÈRE BOIS

L'approvisionnement est assuré par un groupement composé de 3 acteurs majeurs de la filière bois :

 pour les sous-produits de l'entretien des forêts et des haies,

 pour les connexes de scierie ainsi que les sous-produits d'exploitation. Maxime Bonhomme, cogérant d'Avenir Bois Energie, groupement de huit exploitants forestiers scieurs cantaliens, aura en charge la coordination de l'approvisionnement de cette nouvelle chaufferie,

 pour le bois de recyclage et le transport.

### 80 EMPLOIS CHANTIER

Ce projet a été conçu avec les entreprises du bassin aurillacois (Ets Matière, Ets Soulier, Igetec, Estival architecture...)

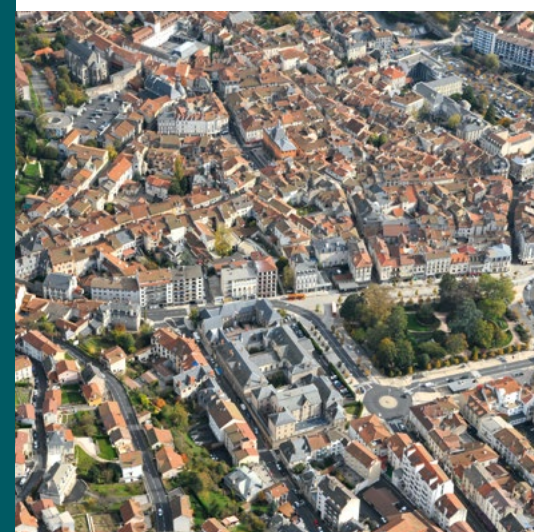
Réalisation : mon-univers.fr - 11/2021



ACB Aurillac Chaleur Bois est une filiale d'ENGIE Solutions  
Chaufferie Aurillac Chaleur Bois, 6 bis rue de l'Yser, 15 000 Aurillac

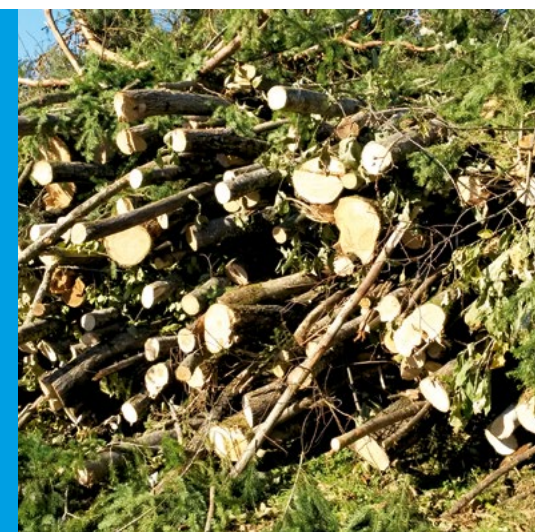


INFO RÉSEAU DE CHALEUR  
04 71 45 56 44  
[www.rezomee.fr/aurillac-chaleur-bois](http://www.rezomee.fr/aurillac-chaleur-bois)



## 5 500

Nombre d'équivalents logements alimentés (établissements de santé, habitat social et copropriétés, bâtiments communaux et collectivités, collèges et lycées, industries, surfaces commerciales et bureaux).



## ENVIRONNEMENT

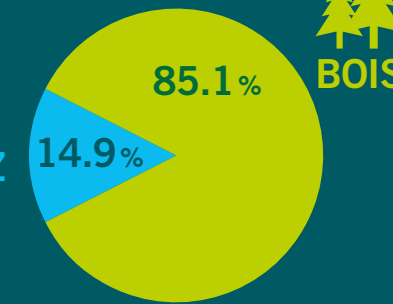
Le grenelle de l'environnement préconise le développement des réseaux de chaleur comme un outil réel de lutte contre le réchauffement climatique. Le réseau de chaleur d'Aurillac permet d'éviter les émissions de 13 000 tonnes de CO<sub>2</sub>, soit l'équivalent de 5 000 véhicules diesel.



## ÉNERGIES



GAZ



BOIS

## LE RÉSEAU EN CHIFFRES

- Chaufferie bois de 10 MW
- Puissance totale de 32 MW
- Longueur du réseau 22 km
- Postes de livraison 180 sous stations
- Livraison annuelle 55 GWh
- Combustible bois 20 000 T/ans



## Réseau de chaleur d'Aurillac



[www.rezomee.fr/aurillac-chaleur-bois](http://www.rezomee.fr/aurillac-chaleur-bois)



# Un chauffage central à l'échelle d'une ville, au service de ses abonnés

Le réseau de chaleur (ou chauffage urbain), véritable outil industriel au service de la collectivité, transporte de la chaleur sous forme d'eau chaude au moyen de canalisations sous voirie.

Les utilisateurs se raccordent au réseau pour prélever l'énergie dont ils ont besoin, que ce soit pour des habitations ou des équipements résidentiels, tertiaires, industriels ou publics.

# Aurillac

## Acteur de la transition énergétique



### Le mot du Maire

**Pierre Mathonier**

Maire d'Aurillac

Avec la création d'une chaufferie bois et du réseau de chaleur inhérent, la Municipalité d'Aurillac s'engage une nouvelle fois dans une démarche concrète en faveur de l'environnement et au service de ses concitoyens.

À travers ce projet, l'équipe municipale a fait le choix d'un mode de chauffage ayant un intérêt social et plus respectueux de l'environnement. En effet, il va offrir aux abonnés du réseau, la possibilité de bénéficier d'une énergie moins coûteuse et moins polluante. La chaleur fournie permet le chauffage des locaux et la production d'eau chaude sanitaire.

De plus, il va renforcer et développer la filière bois cantalienne, qui constitue une ressource renouvelable et alternative aux énergies fossiles particulièrement présentes dans le département.

Enfin, ENGIE Solutions, délégataire de ce service public, s'est engagé à travailler avec des entreprises locales pour la construction du réseau et de la chaufferie.

D'un coût de 22 millions d'euros porté par la société ENGIE Solutions, avec le soutien financier de l'ADEME, ce projet majeur participe à la construction de l'Aurillac de demain. La ville d'Aurillac se préoccupe de la qualité de vie de ses habitants et s'inscrit sur le long terme par la préservation de son environnement.



Le réseau de chaleur au bois de la ville d'Aurillac s'inscrit dans la politique de transition énergétique voulue par l'Etat et les collectivités.

