

Réunion publique d'information Travaux Réseau de chaleur PLATEAU NORD

Caluire et Cuire - 01 Mars 2022



Chauffage urbain
GRANDLYON

Plateau Nord par ENGIE

caluire
et cuire

Financé
par


**RÉPUBLIQUE
FRANÇAISE**
*Liberté
Égalité
Fraternité*



GRANDLYON
la métropole

Sommaire

Chauffage urbain
GRANDLYON

Plateau Nord par ENGIE



Introductions

1 Présentation du projet

2 Réalisation travaux

Questions / Réponses

Conclusion

Financé
par



GRANDLYON
la métropole

Introductions

- **Monsieur Philippe COCHET**

Maire de Caluire et Cuire

- **Monsieur Michel MATHIEU**

Président de Plateau Nord Énergie

Chauffage urbain
GRANDLYON

Plateau Nord par ENGIE



Financé
par



GRANDLYON
la métropole

Chauffage urbain
GRANDLYON

Plateau Nord par ENGIE



Introductions

- 1 **Présentation du projet**
- 2 **Réalisation travaux**

Questions / Réponses

Conclusion

Financé
par



GRANDLYON
la métropole

La transition énergétique selon la Métropole de Lyon et les réseaux de chaleur

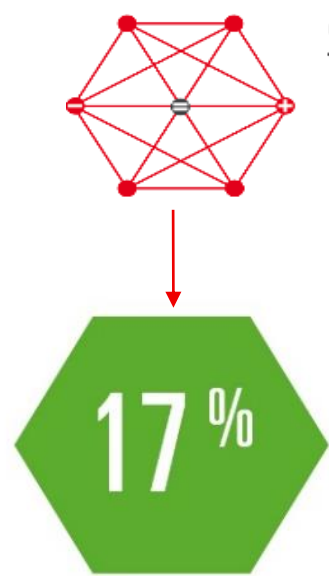
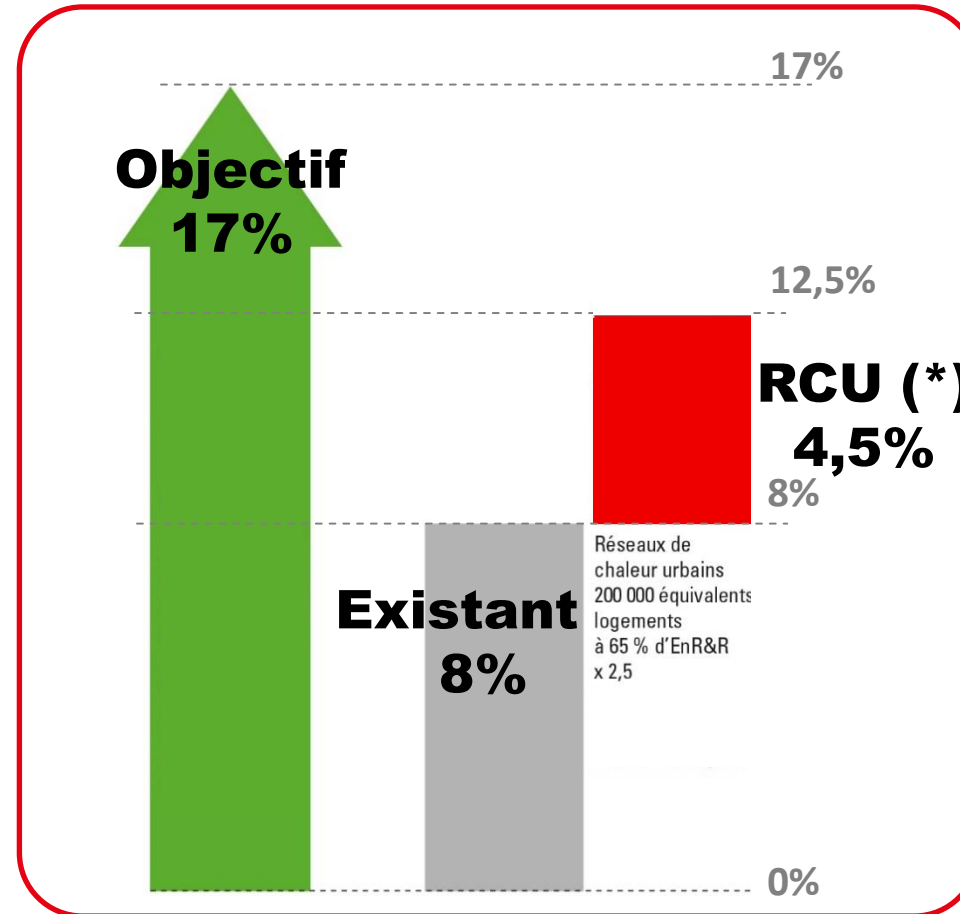


SCHÉMA DIRECTEUR ÉNERGIES GRANDLYON

d'énergies renouvelables
et de récupération dans la
part des consommations
métropolitaines d'ici 2030,
soit un taux de croissance
de 100 %



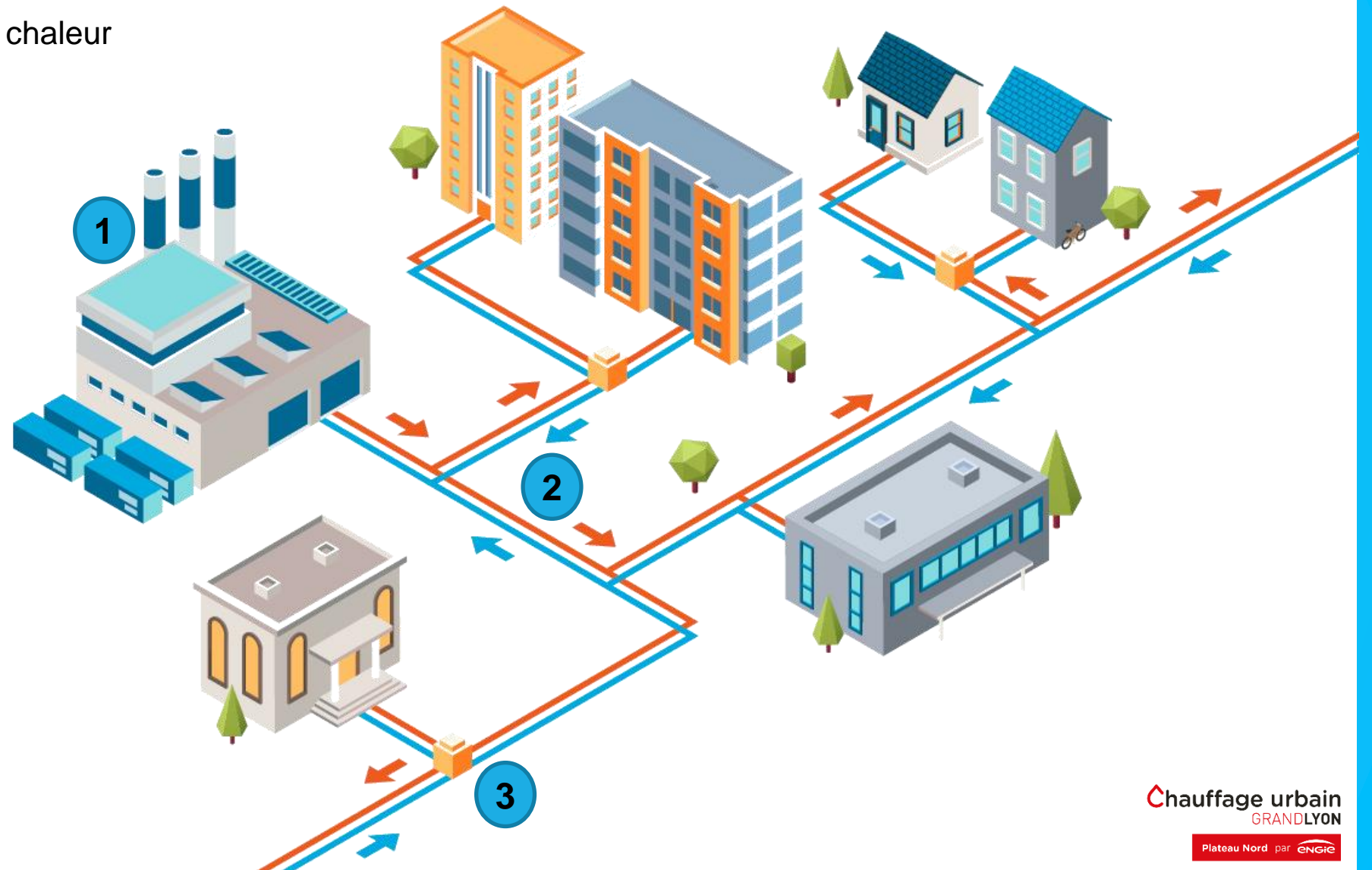
(*) réseau de chaleur urbain

Chauffage urbain
GRANDLYON

Plateau Nord par ENGIE

Qu'est ce qu'un réseau de chauffage urbain ?

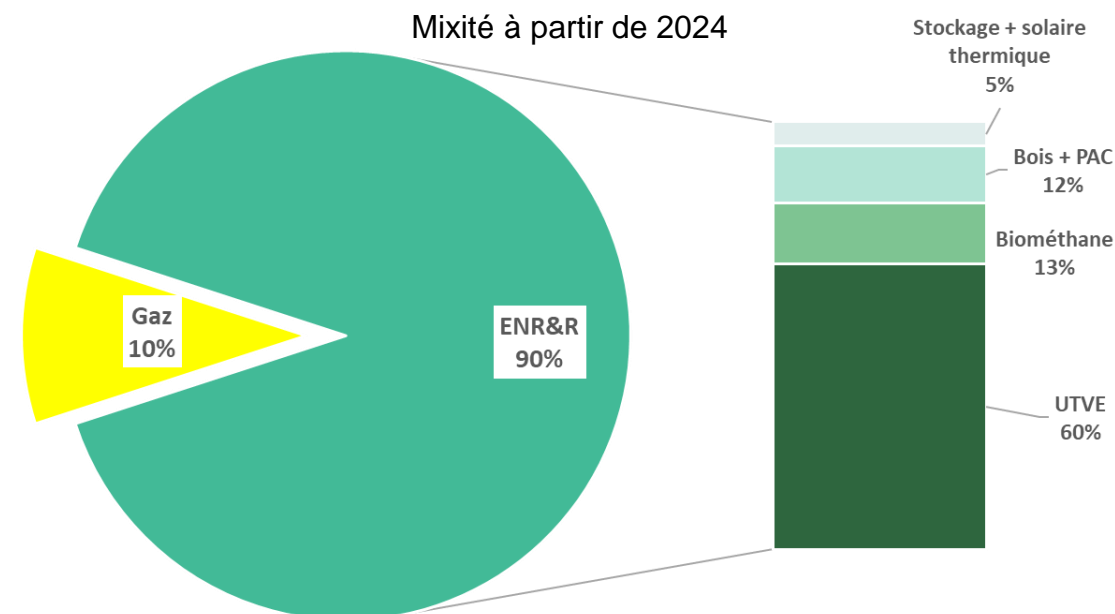
1. Unité(s) de production de chaleur
2. Réseau de distribution
3. Sous station



Chiffres clé et caractérisation de la Délégation de Service Public

- Dégégataire Société **Plateau Nord Energie (PNE)** Filiale 100% ENGIE Solutions
- **5** communes desservies à terme dont **Caluire-et-Cuire**
(Rillieux la Pape, Sathonay Camp, Fontaines sur Saône, Lyon 4)
- **46 km** de réseau (existants multipliés par 1,6)
- **250** points de livraison de la chaleur à terme
- **25 500 équivalents logements** raccordés
(existants multipliés par 2,4)

Taux EnR&R = 91%
en moyenne sur 20 ans



Les EnR&R (*) du réseau de chaleur Plateau Nord

(*) énergies renouvelables et de récupération

Chauffage urbain
GRANDLYON

Plateau Nord par ENGIE

Avantages et intérêts du réseau de chaleur PNE

● Sécurité et confort

suppression des risques et nuisances

incendie/explosion, bruits, odeur

● Economies

tarif de chaleur le plus attractif de la Métropole en matière de chauffage urbain

stabilité des tarifs

cf énergies primaires constitutives du tarif

maintenance, gros entretien et renouvellement du poste de livraison à charge du Délégué

● Esthétisme et construction

absence de cheminée

encombrement réduit en local technique

Vous raccorder au réseau de chaleur en 4 étapes

Etape 1 Un interlocuteur PNE collecte les données et procède aux relevés.

Etape 2 Une proposition adaptée à vos besoins est présentée

Etape 3 Vous acceptez la proposition de raccordement par la signature de la Police d'abonnement

Etape 4 PNE réalise les travaux de construction du poste de livraison et son branchement
Le PV de mise en service du poste de livraison fixe la date de la 1ère livraison de la chaleur

➔ **Contactez-nous : florent.brun@engie.com**

Notre équipe commerciale étudiera la faisabilité et vous communiquera les modalités de votre raccordement au réseau de chaleur PNE.

Chauffage urbain
GRANDLYON

Plateau Nord par ENGIE



Introductions

- 1 Présentation du projet
- 2 **Réalisation travaux**

Questions / Réponses

Conclusion

Financé
par



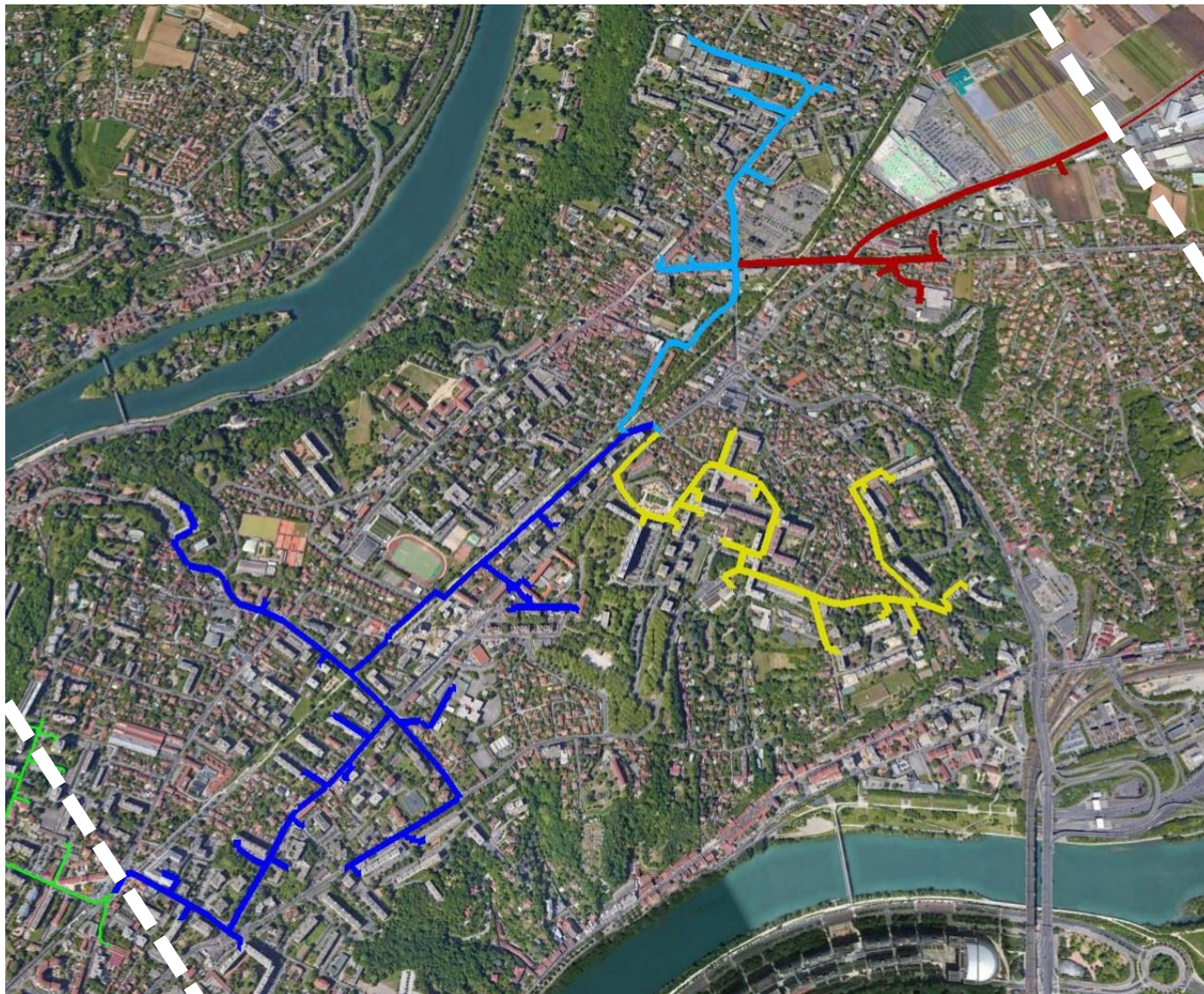
RÉPUBLIQUE
FRANÇAISE

*Liberté
Égalité
Fraternité*



GRANDLYON
la métropole

Programme travaux Caluire et Cuire



Sur l'ensemble du tracé,
maintien des accès riverains à leur domicile,
des déplacements piétons et personnes à
mobilité réduite

Une personne dédiée, deux missions,
 . en lien direct avec la structure Travaux PNE
 . accessible sur simple appel téléphonique et en
présence locale

Madame Mélissa ANDRADE

tel : 06 29 52 04 38

travauxreseauPNE@engie.com

Des informations préliminaires

- **1 mois avant travaux** : réunions publiques
- **2 semaines avant travaux** : boitage de flyers dans les boîtes aux lettres du périmètre concerné
- **en travaux** : signalisations verticales, signalement OnlyMoove, sites internet

Chauffage urbain
GRANDLYON

Plateau Nord par ENGIE

DE MARS A JUIN 2022, des travaux dans votre quartier

Chauffage urbain
GRANDLYON

Plateau Nord par ENGIE



QUARTIER DE MONTESSUY
TRAVAUX RÉALISÉS EN 5 PHASES

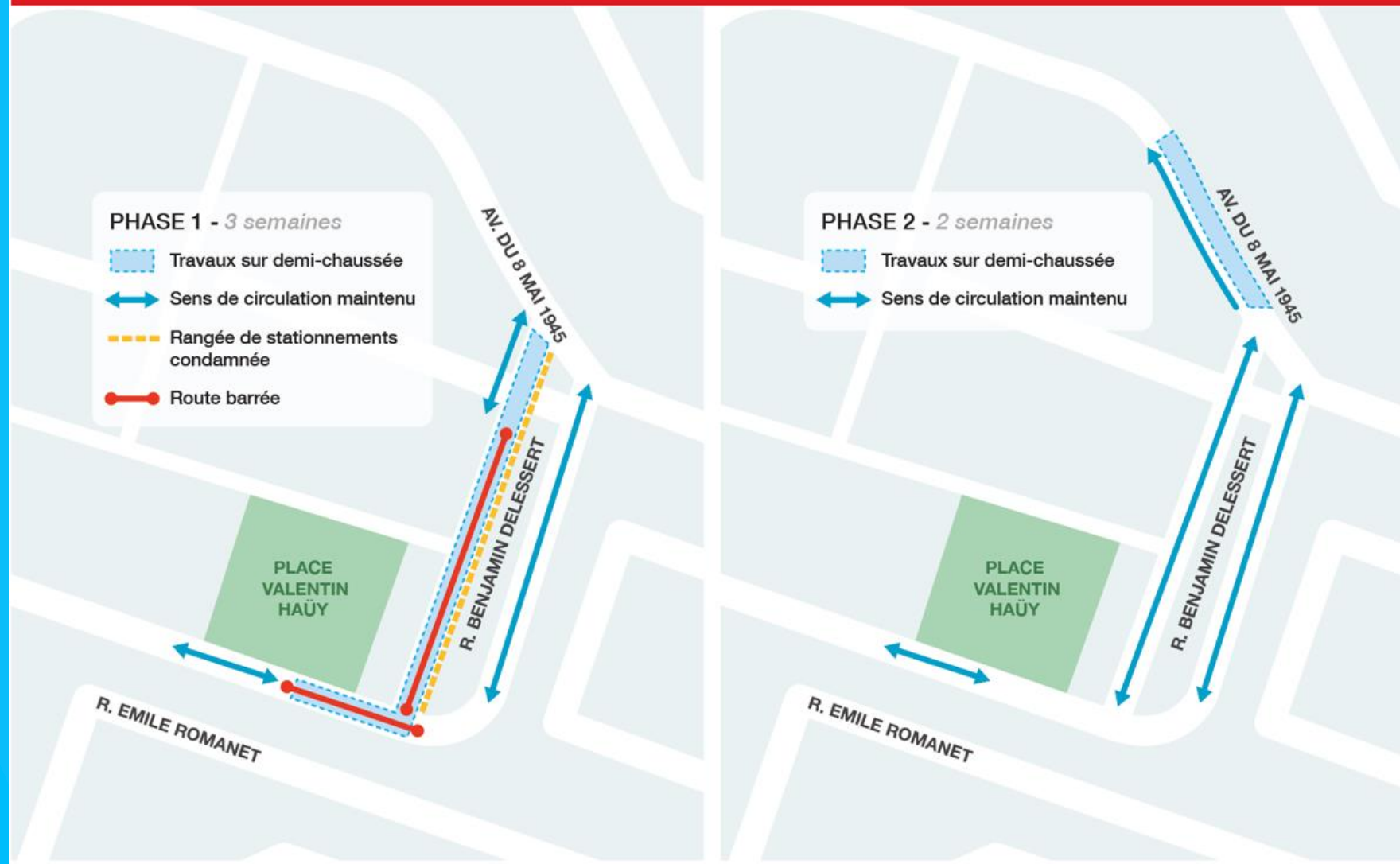
Chauffage urbain
GRANDLYON

Plateau Nord par ENGIE

MARS 2022, Chemin de Boutary



MARS – AVRIL 2022, Rue Benjamin Delessert



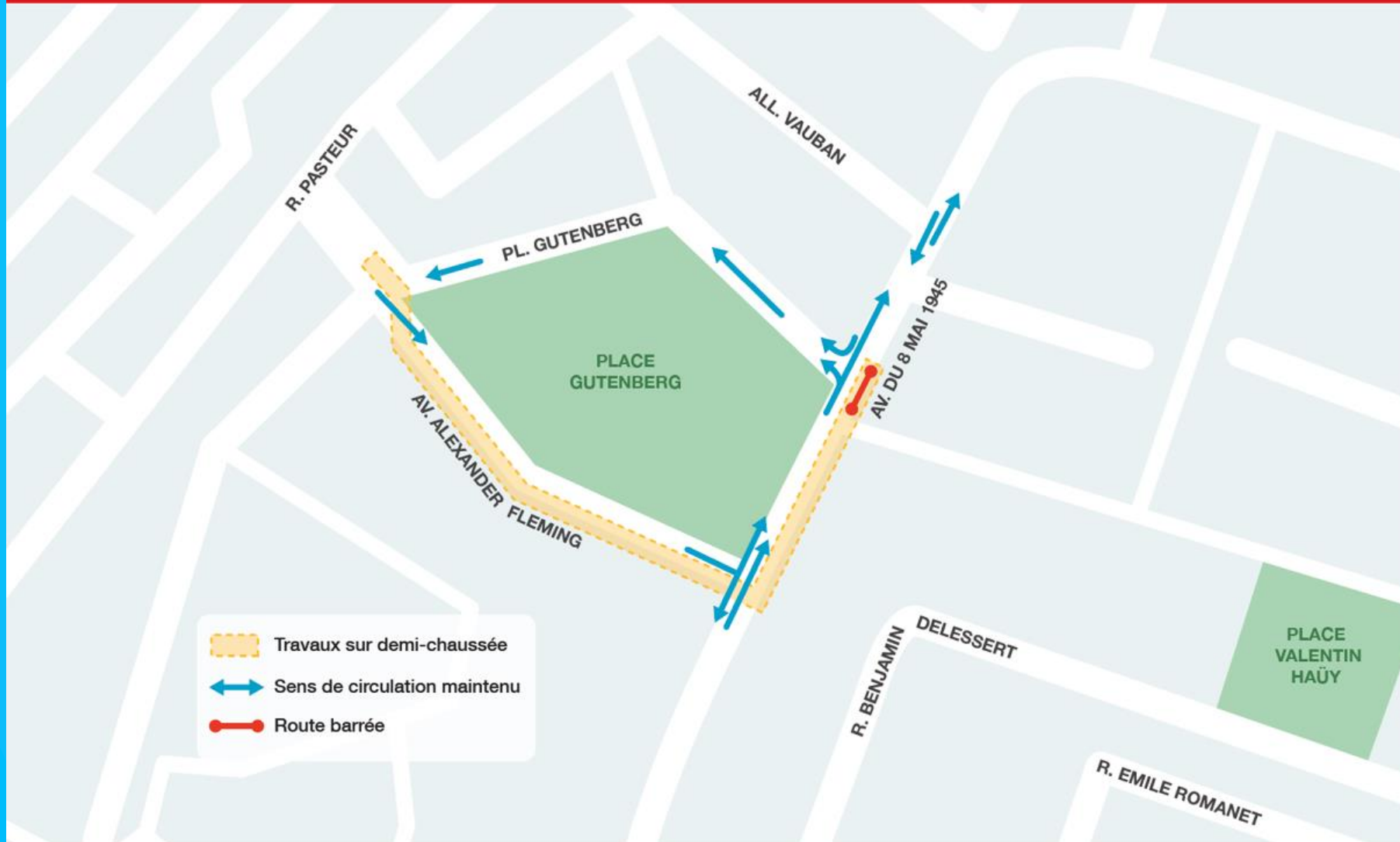
AVRIL 2022, Rue Emile Romanet



MAI 2022, Avenue du 8 Mai 1945



JUIN 2022, Place Gutenberg



Informations des riverains

Flyer d'information recto/verso

déposés dans les boîtes aux lettres des riverains concernés par les travaux

Travaux d'extension du réseau de chauffage urbain du Plateau Nord

INFORMATION TRAVAUX

Madame, Monsieur,

La Métropole de Lyon et Plateau Nord Energie (PNE), filiale d'ENGIE Solutions, développent à partir de Janvier 2020 le réseau de chaleur sur votre territoire. En effet, le réseau utilise des énergies propres et renouvelables pour chauffer les bâtiments ; il participe ainsi à la transition énergétique engagée par la Métropole de Lyon.

Du 4 janvier au 31 mars 2021, le Chauffage Urbain Plateau Nord réalisera des travaux d'extension du réseau dans votre quartier.

La circulation sera déviée, le stationnement sur voiries et l'accès à vos garages seront perturbés pendant la durée des travaux et en fonction des impératifs de chantier. Les dispositifs seront mis en place pour maintenir l'accès piéton aux riverains et aux commerces.

La gestion du ramassage des ordures ménagères et du bac sélectif de votre immeuble sera prise en compte par le personnel travaillant sur le chantier.

Ce planning est un planning prévisionnel et peut évoluer en fonction des contraintes du chantier. Une semaine avant le début des travaux du stockage de matériaux pourra être mis en place dans les rues concernées limitant le stationnement sur voiries.

La société Plateau Nord Energie mettra tout en œuvre, afin que la gêne occasionnée soit limitée. Nous sommes à votre disposition pour vous apporter tous renseignements complémentaires.

Vous remerciant par avance de votre compréhension.

Plus d'informations sur : <https://chauffageurbain.plateaunord.grandlyon.com>

ADÈME
AGENCE DÉPARTEMENTALE DE L'ÉNERGIE
GRAND LYON
MÉTROPOLITAIN DE LYON

Plan travaux et de circulation du 4 janvier au 31 mars 2021

Nom commune
Nom zone
n° enregistrement PNE

Chemin de Crépieux
Avenue du Général Leclerc
Avenue Pierre Terrasse
Rue Pasteur
Montée des soldats

Route ponctuellement à sens unique

LÉGENDE

- Extension réseau
- Réseau existant
- Déviation
- Sens unique

Pour tous renseignements : 04 et détails sur <https://chauffageurbain.plateaunord.grandlyon.com>

ONLYMOOV
Tous vos trajets en temps réel

Enquêtes satisfaction auprès des riverains et commerçants

Communications sur zones

Signalement travaux de grandes dimensions

ENGIE Solutions

Chauffage urbain GRANDLYON
Plateau Nord par ENGIE

Nous réalisons le réseau de chaleur de Plateau Nord

92% de chaleur produite par des énergies renouvelables et de récupération

46 KM de réseau

5 communes desservies

25 000 équivalent logements raccordés

Du 4 Janvier au 31 mars 2021

Map showing the construction route through Plateau Nord, including streets like Av. Général Leclerc and Av. de l'Hippodrome.

Plus d'informations : <https://chauffageurbain.plateaunord.grandlyon.com>

ONLYMOOV

Chauffage urbain GRANDLYON

Signalétiques dédiées aux opérations

couplées avec signalements Only-Moove et itinéraires Waze publications actualisées sur site internet :

www.chauffageurbain.plateaunord.grandlyon.com

INFOS TRAVAUX

Av. Général Leclerc > Av. de l'Hippodrome

- Réalisation du Réseau de chaleur PLATEAU NORD sur la Commune de Rillieux
- Construction d'une jonction entre Rillieux et Sathonay
- Raccordements des bâtiments

Du 4 janvier au 31 mars 2021

Circulation perturbée

SUIVRE DÉVIATION

Piétons : suivre le trottoir de gauche

Plus d'informations : <https://chauffageurbain.plateaunord.grandlyon.com>

Chauffage urbain GRANDLYON
Plateau Nord par ENGIE

Ici, nous réalisons pour votre confort le réseau de chaleur **Plateau Nord**

TRAVAUX :
DU _____
AU _____

INFOS :
Accès aux commerces par la rue : _____

MERCI DE VOTRE COMPRÉHENSION

ADRE
Chauffage urbain GRANDLYON
FEDER

Réalisation des chantiers propres et responsables

Plateau Nord Energies impose une **Charte environnementale** afin de réduire les impacts, les nuisances et les risques de pollution avec les objectifs suivants :

- Limiter les risques de nuisances du chantier causées aux riverains
- Limiter les risques sur la santé des intervenants sur chantier
- Limiter la pollution de proximité des chantiers
- Limiter les quantités de déchets de chantier et d'en optimiser la gestion (tri)
- Favoriser l'utilisation de matériaux recyclés ou de réemploi en partenariat avec l'association MINEKA, filière revalorisation des déchets de chantier en circuit court.

Chauffage urbain
GRANDLYON

Plateau Nord par ENGIE



Introductions

1 Présentation du projet

2 Programme travaux

Questions / Réponses

Conclusion

Financé
par



GRANDLYON
la métropole

Conclusion

Merci pour votre attention

 **Chauffage urbain**
GRANDLYON

Plateau Nord par 

www.chauffageurbain.plateaunord.grandlyon.com