

INFOS RIVERAINS



Dans le cadre des travaux d'extension du réseau de chauffage urbain, En'RnoV (ENGIE Solutions), délégataire de Rennes Métropole, va réaliser des travaux sur **rue des Plantes et rue Mirabeau du 9 mai à mi-juin 2022**.

Cette intervention consistera à raccorder La Maison des Jeunes Grand Cordel, les lycées Châteaubriand et Joliot Curie au réseau de chauffage urbain pour permettre à un plus grand nombre d'accéder à une énergie sûre, vertueuse et à coûts maîtrisés.

Durant les travaux (voir plan au verso) :

- ▶ **La rue des Plantes sera barrée à la circulation, sauf riverains, du 9 mai à mi-juin**, une déviation via le boulevard de Vitré et l'avenue du Professeur Charles Foulon sera mise en place ;
- ▶ Les travaux sur la rue Mirabeau seront réalisés en demi-chaussée du 9 mai à mi-juin pour maintenir une circulation alternée par des feux tricolores ;
- ▶ Les travaux seront ensuite réalisés dans l'enceinte du stade à partir du 20 juin, puis en partie privative des établissements scolaires durant les vacances d'été ;
- ▶ Les cheminements piétons ne seront pas impactés ;
- ▶ Les zones de stationnement seront limités au niveau des zones en travaux ;
- ▶ Vos services restent accessibles pendant la durée des travaux.

Nous nous efforcerons de minimiser la gêne occasionnée et nous vous remercions de votre compréhension.

Si ces informations devaient être quelque peu modifiées, le planning serait réactualisé sur le site internet d'En'Rnov.

RENSEIGNEMENTS

www.rezomee.fr/enrnov/

La médiatrice de chantier est à votre disposition
au numéro vert ci-dessous

0 805 020 199

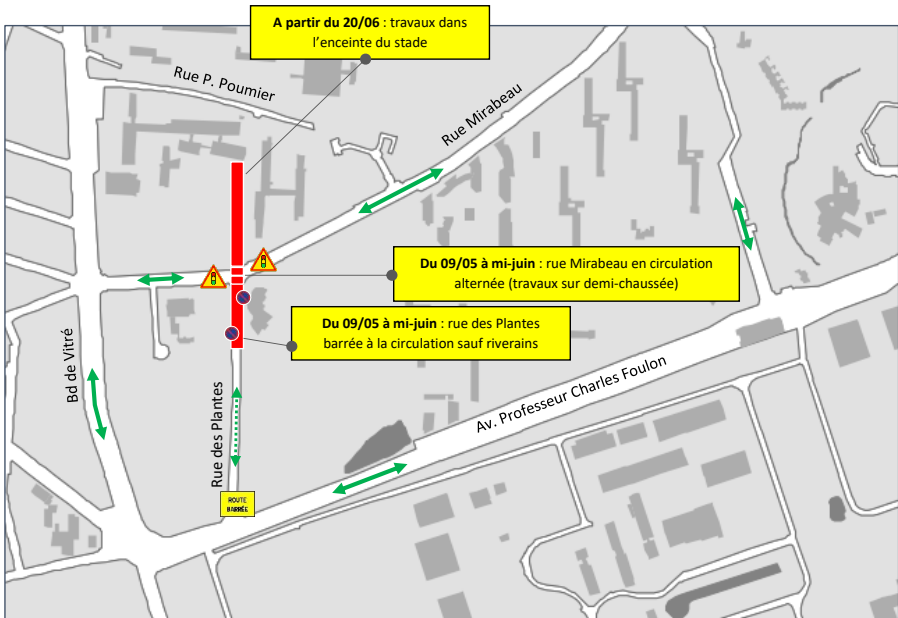
Service & appel
gratuits






En'RnoV
Réseau de chauffage urbain Rennes nord Vilaine

RUE DES PLANTES - RUE MIRABEAU

Travaux du 9 mai à mi-juin 2022



-  Zone travaux
-  Circulation pendant travaux
-  Circulation riverains