

## LES CHIFFRES CLÉS 2022



**18 KILOMÈTRES**

longueur du réseau de chaleur du SITRU



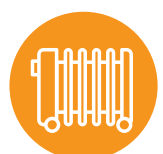
**83 %**

d'énergie renouvelable



**14 300 TONNES**

de CO<sub>2</sub> dans l'atmosphère, soit l'équivalent  
de 5 430 véhicules en circulation



**76 POINTS**

de livraisons



**4 800**

équivalents-logements desservis



**48 000 MWH\***

thermiques valorisés par l'usine par an

\*MWh: Unité de mesure de l'énergie qui correspond  
à la puissance d'un mégawatt actif pendant 1 heure.



## VOS CONTACTS

**VOUS SOUHAITEZ VOUS RACCORDER  
AU RÉSEAU DE CHALEUR ?**

**Notre équipe commerciale reste à votre écoute**

**Montesson et Chatou :**

👤 Michel VILLERET  
@ michel.villeret@engie.com

**Carrières-sur-Seine, Houilles et Sartrouville :**

👤 Wissem RAHOU  
@ wissem.rahoul@engie.com

**Pour en savoir plus :**

🌐 [rezomee.fr/cristal-ecochoaleur](http://rezomee.fr/cristal-ecochoaleur)

**VOUS SOUHAITEZ VISITER  
L'USINE CRISTAL ?**

**Visite adulte :**

Remplir le formulaire sur le site internet du SITRU

**Visite scolaire :**

Adresser un courriel au service communication  
du SITRU : [ehurtel@sitru.fr](mailto:ehurtel@sitru.fr)

**Service communication :**

07 76 35 49 01  
[www.sitru.fr](http://www.sitru.fr)



**CRISTAL  
ÉCO CHALEUR**

## LE RÉSEAU DE CHALEUR DU SITRU



UN « ÉCORÉSEAU  
DE CHALEUR »



Avril 2022 - Réalisation [www.hoi-anh.com/](http://www.hoi-anh.com/) - gayacom.fr - © Sitru, iStock, AdobeStock





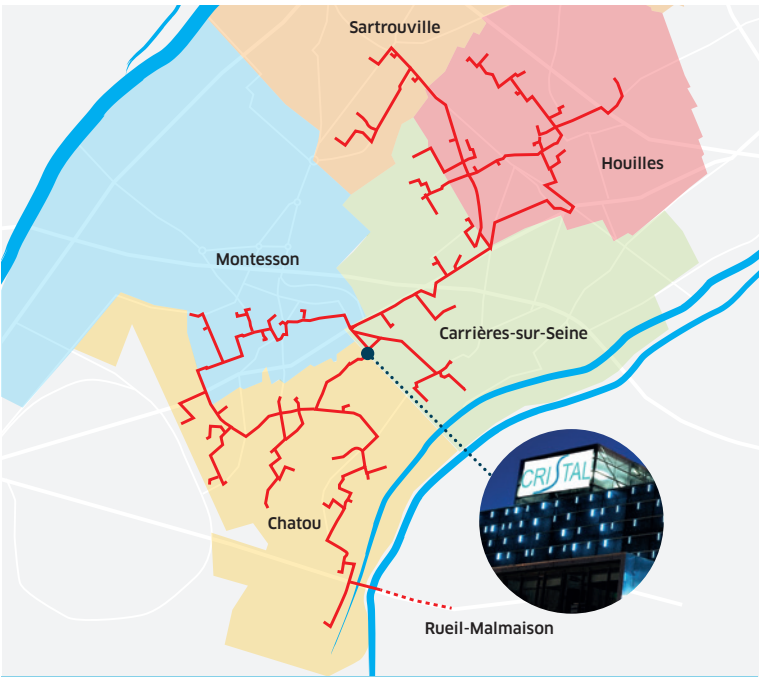
# CRISTAL ÉCO CHALEUR

## UNE SOLUTION AU COEUR DE VOTRE TERRITOIRE

Créé en 1938, le SITRU (Syndicat Intercommunal pour le Traitement des Résidus Urbains) est en charge du traitement et de la valorisation des déchets de 14 communes de l'Ouest Parisien, ce qui représente + de 120 000 tonnes de déchets ménagers par an, générées par plus de 330 000 habitants.

Depuis 1988, le SITRU a fait le choix de s'inscrire dans une démarche de transition énergétique, avec la création d'un réseau de chauffage urbain. Il permet de valoriser énergétiquement la part des déchets ménagers incinérée dans son centre de traitement situé à Carrières-sur-Seine.

CRISTAL ÉCO CHALEUR est en charge de la production et de la distribution de cette chaleur renouvelable pour les besoins en chauffage et en eau chaude sanitaire du réseau. Il dessert les communes de Carrières-sur-Seine, Chatou, Houilles, Montesson et bientôt Sartrouville, soit actuellement l'équivalent de 4 800 logements. L'objectif étant d'alimenter l'équivalent de 7 500 logements d'ici 2023.



## PERSPECTIVES d'évolution du réseau de chaleur



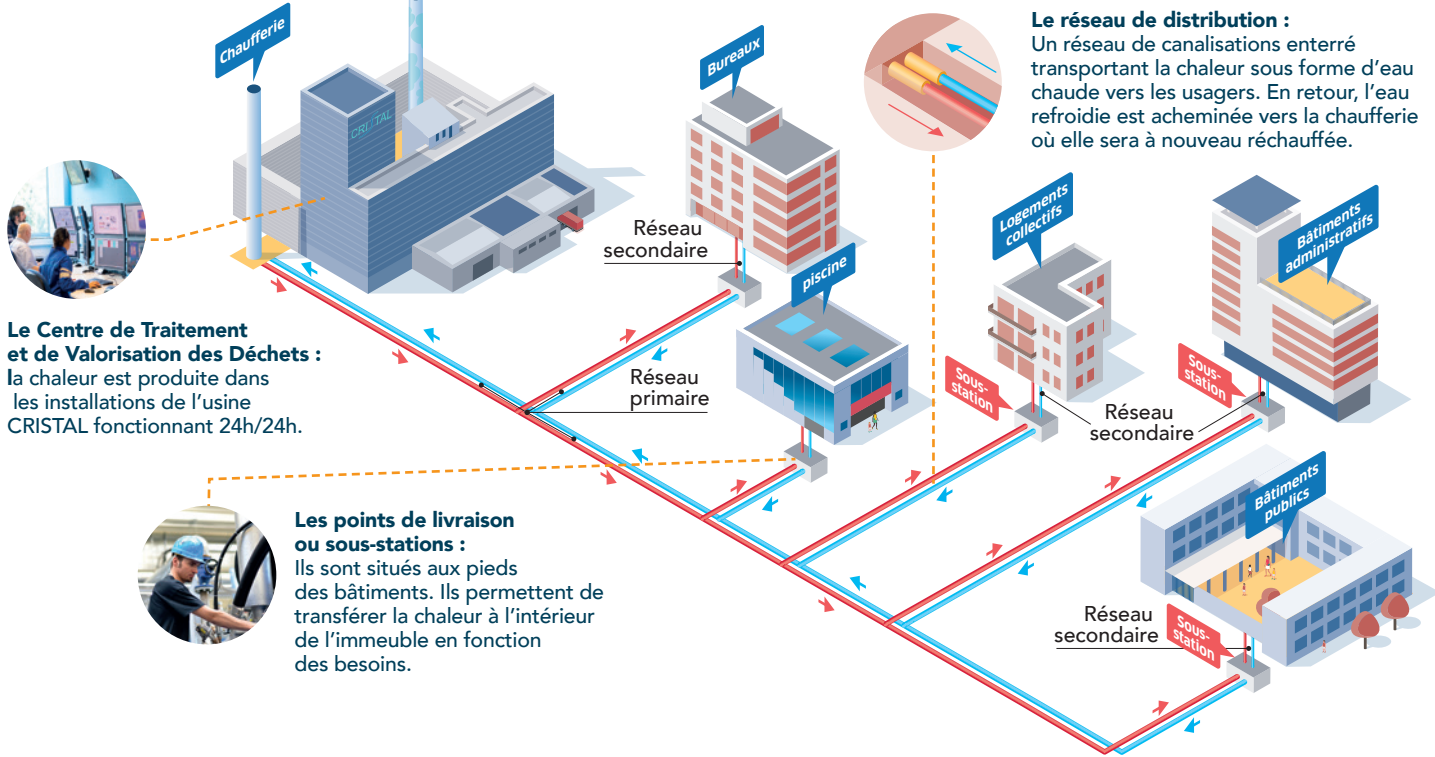
## UN RÉSEAU LABELLISÉ « écoréseau de chaleur »

Depuis 2013, AMORCE, association nationale des collectivités et de leurs partenaires professionnels pour la gestion des déchets, de l'énergie et des réseaux de chaleur, a initié un label « écoréseau de chaleur ». Une démarche destinée à mettre en avant les réseaux de chaleur les plus exemplaires d'un point de vue environnemental, économique et social.

Le réseau de chaleur du SITRU est ainsi récompensé chaque année depuis la création du label.



# PRINCIPE DE FONCTIONNEMENT



## SE RACCORDER EN 4 ÉTAPES

### ÉTAPE 1

Votre interlocuteur CRISTAL ÉCO CHALEUR vient vous présenter le réseau de chaleur et réaliser un diagnostic de vos installations.

### ÉTAPE 2

Une proposition complète et adaptée à votre bâtiment vous est présentée (coût des travaux, estimation des consommations, budget annuel).



### ÉTAPE 4

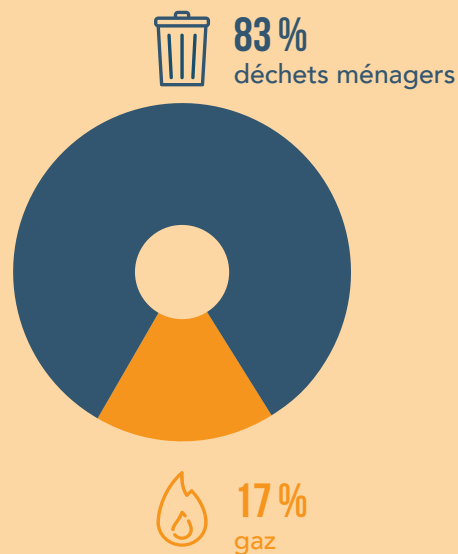
CRISTAL ÉCO CHALEUR réalise vos travaux de raccordement et ses équipements se substituent aux équipements existants.

### ÉTAPE 3

Vous décidez de vous raccorder au réseau CRISTAL ÉCO CHALEUR.

## LES ÉNERGIES UTILISÉES

La chaufferie de l'usine CRISTAL utilise différentes sources pour vous chauffer.



## UNE CHALEUR RENOUVELABLE

**83%**  
d'énergie renouvelable  
sur le réseau de chaleur

La valorisation énergétique des déchets par le centre de traitement et de valorisation des déchets CRISTAL permet une facturation à un taux de TVA réduit à 5,5%.

## RÉDUCTION des émissions de CO<sub>2</sub>

Au total, le recours à cette énergie valorisée permet d'éviter chaque année l'émission de 14 300 tonnes de CO<sub>2</sub> dans l'atmosphère, soit l'équivalent de 5 430 véhicules en circulation.

## Une plus GRANDE STABILITÉ du prix de l'énergie

L'énergie issue de la valorisation des déchets est très peu dépendante des fluctuations du marché des énergies fossiles.



## TÉMOIGNAGE

La résidence des Champs Roger est située à Chatou et a été mise en copropriété à la fin des années 1980. Elle est constituée de 12 bâtiments comprenant 406 appartements, ainsi que 30 commerces en rez-de-chaussée.

La résidence des Champs Roger est une résidence située à Chatou et qui a été mise en copropriété à la fin des années 1980. Cette résidence est constituée de 12 bâtiments comprenant 406 appartements, ainsi que 30 commerces en rez-de-chaussée.

Depuis plusieurs années, les bâtiments sont raccordés au réseau de chaleur qui permet d'alimenter en chauffage et en eau chaude sanitaire l'ensemble des logements.

CRISTAL ECO CHALEUR fournit aux usagers une chaleur respectueuse de l'environnement, c'est un interlocuteur à l'écoute des besoins de la résidence et qui anticipe les interventions sur le réseau ce qui permet à la copropriété de pouvoir s'organiser au préalable.

Grâce à l'énergie renouvelable fournie, la résidence pourra ainsi profiter à terme d'une énergie efficace et performante fortement décorrélée du cours du prix des énergies fossiles.