

## EXTENSION DU RESEAU DE CHALEUR

### TRAVAUX SECTEUR CHAUMES

---

Dans le cadre du Plan Climat Air Energie Territorial, la Ville de Montauban a souhaité rénover et étendre son réseau de chauffage urbain alimenté par la chaleur produite lors de l'incinération des déchets.

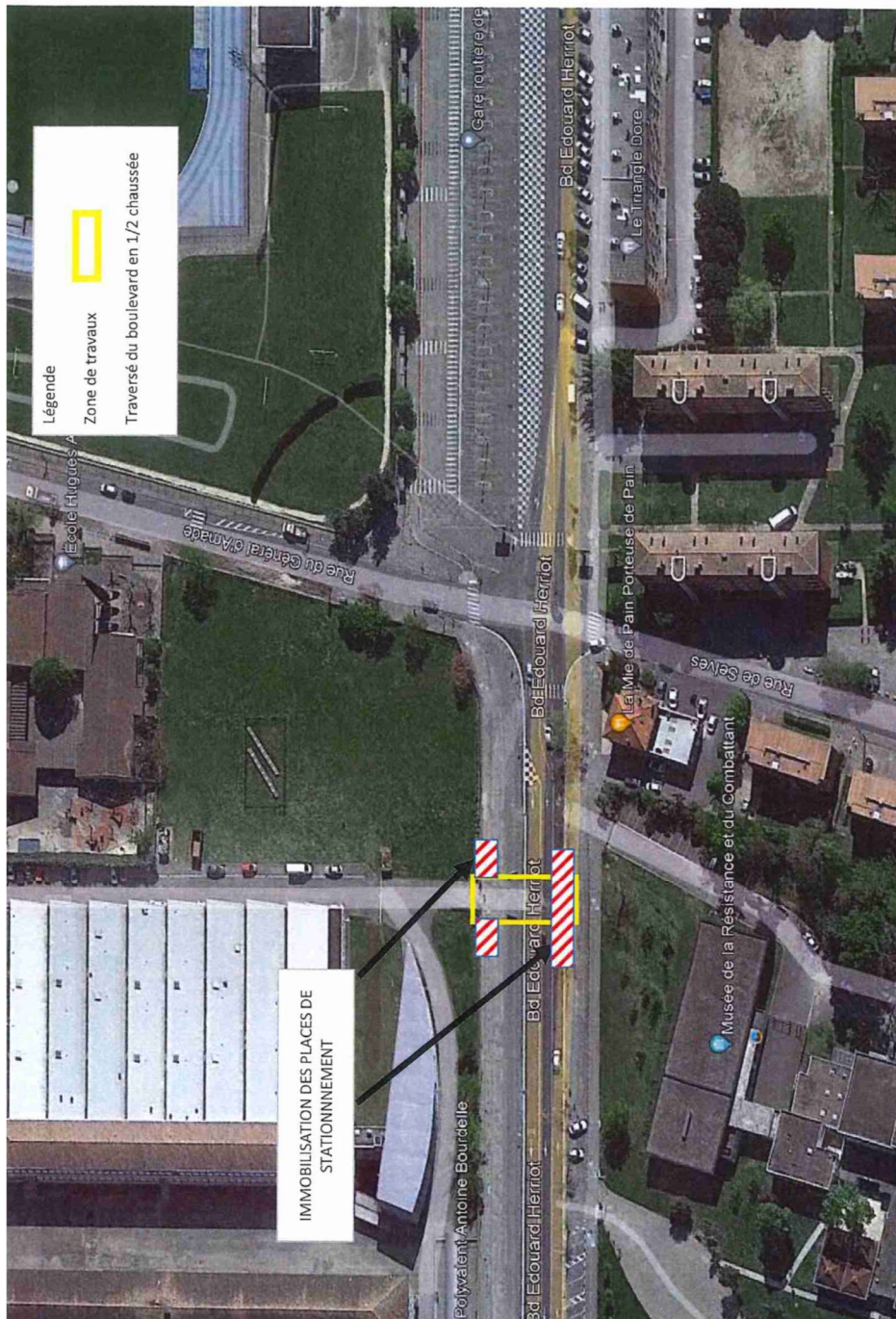
Le chantier va franchir une nouvelle grande étape avec la mise en place de **6600 mètres de réseau dans le secteur du boulevard Doumerc et Chaumes**. À terme cette section permettra notamment **d'alimenter des établissements scolaires, des résidences privées, les cliniques, la Mémo et Ingréo**.

Le chantier rentre dans sa **10<sup>ème</sup> phase**. À partir **du 04 juillet et jusqu'au 31 juillet**, elle permettra de poser les nouvelles canalisations **boulevard Herriot**. **La circulation sera restreinte sur une seule voie. Les accès piétons aux habitations ainsi que les accès riverains seront maintenus**.

Tout est fait par la collectivité et les entreprises qui interviennent pour **minimiser la gêne occasionnée**. C'est ainsi que l'emprise du chantier sera réduite au maximum pour **limiter l'impact sur les commerces et les accès des riverains** notamment à leurs garages. Pour rendre ces accès possibles, des solutions sont trouvées au cas par cas. Pour ce faire, merci de contacter la Vie des Quartiers.

Au verso de ce document vous trouverez un plan de situation du chantier et de ses conséquences sur la circulation.

Plus de détails sur [www.rezomee.fr/montauban](http://www.rezomee.fr/montauban).



Légende

Zone de travaux

Traversé du boulevard en 1/2 chaussée

IMMOBILISATION DES PLACES DE  
STATIONNEMENT