

été comme hiver

Le journal de votre réseau de chaleur à Saint-Pierre-des-Corps

N° 23 • Hiver 2022/23

EDITO



Depuis le 1^{er} octobre 2017 nos équipes travaillent au quotidien pour vous fournir une chaleur toujours plus durable et respectueuse de la planète.

Pour cela, elles ont un objectif : maximiser l'utilisation des deux chaudières de la Rabaterie alimentées par de la biomasse (broyats de bois). En effet, chaque calorie produite à partir de cette biomasse permet d'éviter de consommer du gaz et de recourir à une énergie fossile émettrice de dioxyde de carbone (CO₂) et de limiter la hausse des coûts. La biomasse utilisée pour votre réseau de chaleur est prélevée dans un rayon moyen de 50km et génère des emplois locaux et non délocalisables.

Contrairement aux chaudières gaz, les chaudières biomasse nécessitent une présence permanente de nos équipes. Elles sont d'abord présentes à l'arrivée du bois qui est livré par camion et dé-

chargé dans de larges réservoirs (silos). Nos techniciens pilotent ensuite les réglages des chaudières afin d'adapter les paramètres de combustion en fonction du type de bois et de son humidité. Dernière étape du processus : l'évacuation des cendres issues de la combustion nécessitent des manipulations de grands sacs (type big bags) qui seront ensuite transportés vers des centres de valorisation. Les cendres seront par exemple, intégrées à des engrais pour l'agriculture ou à des matériaux pour la construction.

En 2023, l'équipe de Corpo Énergies mettra donc toute son énergie pour continuer à vous fournir un chauffage toujours plus vertueux et vous souhaite à toutes et tous une bonne et heureuse année.

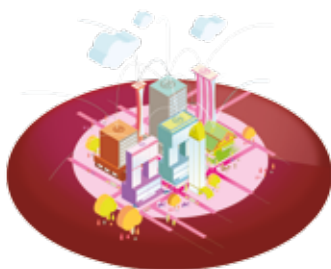
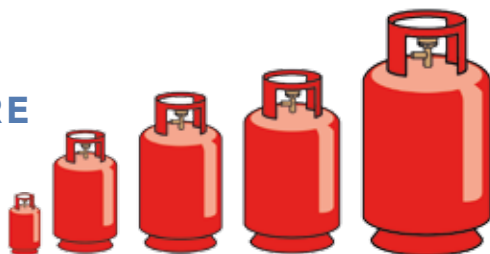
Christophe Devoille

Responsable du département
d'exploitation Anjou-Sarthe-Loire



LE BOUCLIER TARIFAIRE

Le contexte international de reprise de l'activité mondiale post-covid et de la guerre déclenchée par la Russie contre l'Ukraine ont eu un impact majeur sur les prix de l'énergie en 2022, provoquant une envolée sans précédent des **prix du gaz** en France et en Europe.



Afin de limiter l'impact sur les factures d'énergie des particuliers, l'État a mis en place un bouclier tarifaire pour les logements. Pour les réseaux de chaleur et le chauffage collectif, le mécanisme est rétroactif et consiste en un remboursement d'une partie des factures émises en 2022.

A moyen et long termes, nous travaillons à l'augmentation du taux d'énergie renouvelable et locale du réseau de chaleur afin de garantir une meilleure stabilité des prix et réduire encore l'impact sur le climat.





LE PLAN DE SOBRIÉTÉ ÉNERGÉTIQUE DES BÂTIMENTS

La sobriété, qu'est-ce que c'est ?

Ce mot nous vient du latin *sobrietas* qui a fait apparition au XIII^e siècle. Il a depuis été utilisé pour définir différents comportements. Cela peut donner à sourire aujourd'hui, mais au fil du temps le mot sobriété désigne un comportement d'une personne ou d'un animal qui ne boit ni ne mange beaucoup. Ou encore le comportement d'une personne qui ne boit pas beaucoup ou pas de tout d'alcool. La sobriété est donc synonyme de mesure, d'économie et de combat contre l'excès.

POUR MA PART, PAR EXEMPLE
JE NE CHAUFFE QU'UNE PIÈCE...

La sobriété énergétique, de quoi parle-t-on ?



Dans la loi de transition énergétique, votée à l'été 2015, la sobriété est définie comme une démarche de modération sur les services rendus par la consommation d'énergie en opposition à la surconsommation. La sobriété énergétique trouve dans cette idée que nos ressources ne sont pas inépuisables et notre consommation doit trouver des limites.

HELLO LES RESSOURCES



TROUVE TES LIMITES





La sobriété énergétique mise en œuvre



La ville de Saint-Pierre-des-Corps, les copropriétés privées, les bailleurs sociaux, CORPO'Énergies - filiale d'ENGIE Solutions, délégataire du service public du réseau de chaleur corpopétrussien s'investissent pleinement dans cette démarche. Leur principal objectif étant que cette politique de sobriété ne soit pas punitive mais optimise l'habitat existant et permettent ainsi des économies. En effet, l'amélioration de la performance des bâtiments, contribue à moins solliciter le gaz énergie fossile tout en bénéficiant d'une part d'énergie issue de la biomasse plus importante.

C'est ainsi que dès 2014, de nombreux travaux d'isolation ont été effectués par Val Touraine dans les Tours de L'Aubrière puis en 2015 dans la copropriété du Grand Mail. Ces investissements ont permis de baisser les consommations de 2000 Mwh/an soit 7% des consommations an-



nuelles de l'ensemble du réseau de chaleur. Actuellement, Touraine Logement réalise le même type de travaux sur la résidence Jacques Prévert.

D'autres pistes existent puisqu'en tenant compte des résidences publiques ou privées raccordées mais pas encore réhabilitées, l'économie estimée pourrait être de l'ordre de 3000 Mwh/an soit 10% du total des consommations du réseau de chaleur.



été
hiver





LES ÉNERGIES DU RÉSEAU DE CHALEUR DE CORPO'ÉNERGIES ET LA COGÉNÉRATION

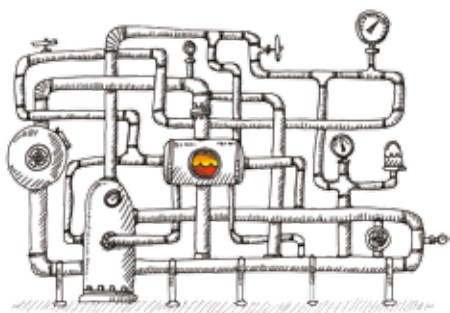


Le réseau de chaleur de Saint-Pierre-des-Corps dispose de 4 sources d'énergies. CORPO'Énergies assure la production d'énergie avec ses propres installations grâce aux chaudières bois, gaz et fuel en secours. Ses équipes utilisent en priorité le bois pour parvenir à un fonctionnement maximum toute l'année. Cette énergie est la moins chère et la plus sobre environnementalement. Votre fournisseur importe également de la chaleur issue de la cogénération et produite par une entreprise tiers « Comax ». Cette chaleur dispose d'un tarif plus compétitif que le gaz. En effet, c'est un outil de production énergétique qui permet de produire à la fois de l'électricité et de la chaleur. Ainsi, la cogénération vient en complément après le bois, pour limiter le fonctionnement des chaudières gaz.

Qu'est-ce qu'une cogénération ?

La cogénération est la production simultanée de deux formes d'énergies différentes dans la même centrale. Le cas le plus fréquent est la production simultanée d'électricité et de chaleur utile par des moteurs thermiques ou des turbines à gaz

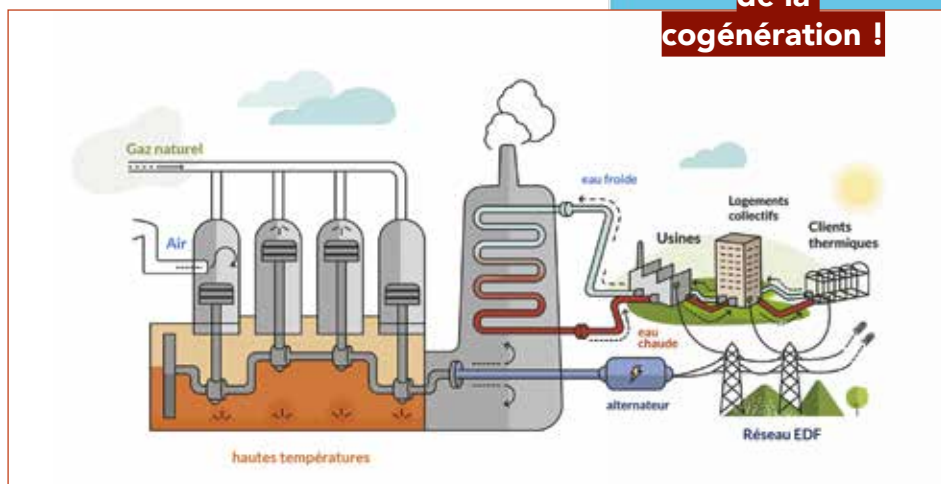




De nombreux réseaux de chaleur fonctionnent avec une cogénération. En effet, la production de deux énergies simultanées permet d'obtenir une bonne efficacité énergétique avec un prix de chaleur compétitif par rapport au GAZ.

Compte tenu du contexte de la production d'électricité au niveau national, qui se traduit par une insuffisance de disponibilité du parc nucléaire, les cogénérations sont régulièrement sollicitées par EDF pour produire de l'électricité.

La chaleur produite en parallèle par les gaz d'échappement du moteur est utilisée sur le réseau de chaleur exploité par **CORPO'Énergies**.





COMMENT LES RÉSEAUX DE CHALEUR SE RÉINVENTENT POUR FAIRE FACE À L'ENVOLÉE DES PRIX DES ÉNERGIES FOSSILES ?



La hausse importante des coûts des énergies que nous subissons depuis plus d'un an, nous oblige à revoir nos modèles. La guerre en Ukraine nous a permis de prendre conscience que notre indépendance énergétique était une nécessité. Le changement climatique nous impose également d'aller vers plus de sobriété et d'utiliser à plus grande échelle les énergies renouvelables et locales. Pour cela les réseaux de chaleur ont une longueur d'avance et sont parfaitement adaptés pour répondre à ces objectifs. Actuellement les réseaux de chaleur en France disposent d'une énergie renouvelable à hauteur de 60%. Mais ils ne représentent que 5% de la production de chaleur française. Outre la nécessité de continuer à développer de nouveaux réseaux de chaleur ou à étendre leur dimension, il convient également de réduire la part des énergies fossiles utilisée en augmentant les moyens de production avec des énergies renouvelables.

Quels sont les exemples actuels ?

Dans l'Est de la France, le réseau de Reims va passer de 60% à 90% d'énergies renouvelables grâce à la construction d'un incinérateur pour bois de récupération. Cela va également permettre de baisser le tarif aux abonnés. Deux réseaux de chaleur près de Strasbourg (Bas-Rhin), ont optimisé leur production renouvelable grâce à l'utilisation conjointe de la géothermie, de pompes à chaleur, de la biomasse et de la récupération de chaleur. Plus près de nous, Le Mans Métropole vient de lancer un appel d'offre pour la construction d'un nouveau réseau de chaleur qui sera alimenté par deux sources d'énergies renouvelables : l'usine de valorisation énergétique des déchets et la construction d'une chaufferie biomasse. Enfin, Tours Métropole Val de Loire prévoit le lancement de nouveaux réseaux de chaleur sur l'agglomération.





LE RÉSEAU DE CHALEUR

DE SAINT-PIERRE-DES-CORPS EN CHIFFRES

48 sous-stations d'échange

Deux chaudières biomasse de **2 MW et 2,5 MW**

Puissance installée : **19.5 MW + 5 MW**
en cogénération

- **7 Km** de réseau à terme
- **65%** d'énergies renouvelables
- Un bois local de qualité :
100 % de plaquettes forestières
- **5 000** tonnes/an de CO₂ évitées
- **3 700** équivalents logements
raccordés
- Le taux de TVA réduit de 5,5%



Lachaufferie biomasse de CORPO Énergies fournit environ **65% d'énergies renouvelables** sur le réseau de la ville de Saint-Pierre-des-Corps.

DÉVELOPPEMENT DU RÉSEAU

En 2022, Corpo'Énergies a réalisé le raccordement de la résidence neuve "Château d'eau" située 99 rue de la rabaterie et la résidence "Peuplier 1" au 215 avenue stalingrad.



été comme hiver

N° 23
Hiver2022/23

Le journal de votre réseau de chaleur à Saint-Pierre-des-Corps

Été comme hiver - semestriel gratuit - tirage à 3000 exemplaires

Journal édité par Engie Réseaux pour CORPO Énergies :

112 rue de la Rabaterie - 37700 Saint-Pierre-des-Corps - 02 47 54 97 39

Directeur de la Publication : Christophe Devoille

Crédits photos et ©: CORPO Énergies, Sébastien Gohier,

Adsum, Baro, Léo Interactive, Shutterstock, Freepik

Conception/Réalisation : Adsum, Léo Interactive - Impression, diffusion : Mediapost

Imprimé sur papier issu de forêts gérées durablement (100% PEFC)