

PÔLE SERVICES TECHNIQUES, URBANISME ET
ENVIRONNEMENT

Direction Maitrise de l'Energie
Service desserte énergétique du territoire
Courriel : secretariat.maitrise-energie@besancon.fr

**INFORMATION RIVERAINS
AVENUE CLEMENCEAU**

Madame, Monsieur,

Dans le cadre d'une extension importante du réseau de chaleur, Grand Besançon Métropole va réaliser une tranche de travaux dans l'avenue Clémenceau depuis le carrefour avec la rue Jean Querret l'extrémité jusqu'à l'entrée du gymnase Clémenceau.

Ces travaux se dérouleront du 2 au 27 octobre 2023 et nécessiteront les adaptations de circulation suivantes :

- ✓ Le stationnement sera interdit dans toute la section concernée
- ✓ **La circulation sera interdite sur toute la section concernée** sauf pour les riverains. Néanmoins, les contraintes de réalisation des travaux rendront les déplacements compliqués et nous vous demandons, dans la mesure du possible, de limiter vos déplacements ou de vous stationner hors de l'emprise,
- ✓ Des déviations seront mises en place pour permettre les déplacements de part et d'autre du chantier.

Le jour de l'application du revêtement de la chaussée, la circulation sera impossible et nous vous demandons, si vous devez vous déplacer, de bien vouloir sortir vos véhicules de l'emprise du chantier.

Concernant la collecte des déchets, vos bacs devront être approchés le lundi avant 16h30 afin de permettre à l'entreprise de les déplacer aux extrémités du chantier.

En cas de contraintes techniques ou de conditions météorologiques défavorables, les dates indiquées peuvent évoluer et les conditions de réalisations des travaux être adaptées. Vous pourrez vous renseigner de l'avancée en vous rapprochant des personnels sur chantier et un site internet vous informera en temps réel (<https://www.rezomee.fr/besancon-reseau-chaleur/actualites?c=travaux>)

Ces travaux pourront se révéler bruyants et créer une certaine gêne pour les habitations proches, nous vous remercions pour votre compréhension.

Dans la continuité l'opération se poursuivra dans l'Avenue Clémenceau au niveau de l'entrée de la Cour de Jules Haag à compter du 23 octobre 2023.

Pour répondre à vos questions et en cas de problème particulier, vous pouvez contacter l'astreinte du chantier au 07 50 75 38 54.

Vous remerciant de votre compréhension, je vous prie d'accepter nos sincères salutations.

Pour la Présidente
Le Conseiller Communautaire Délégué aux bâtiments,
cimetières, patrimoine et réseaux de chaleur et gaz,

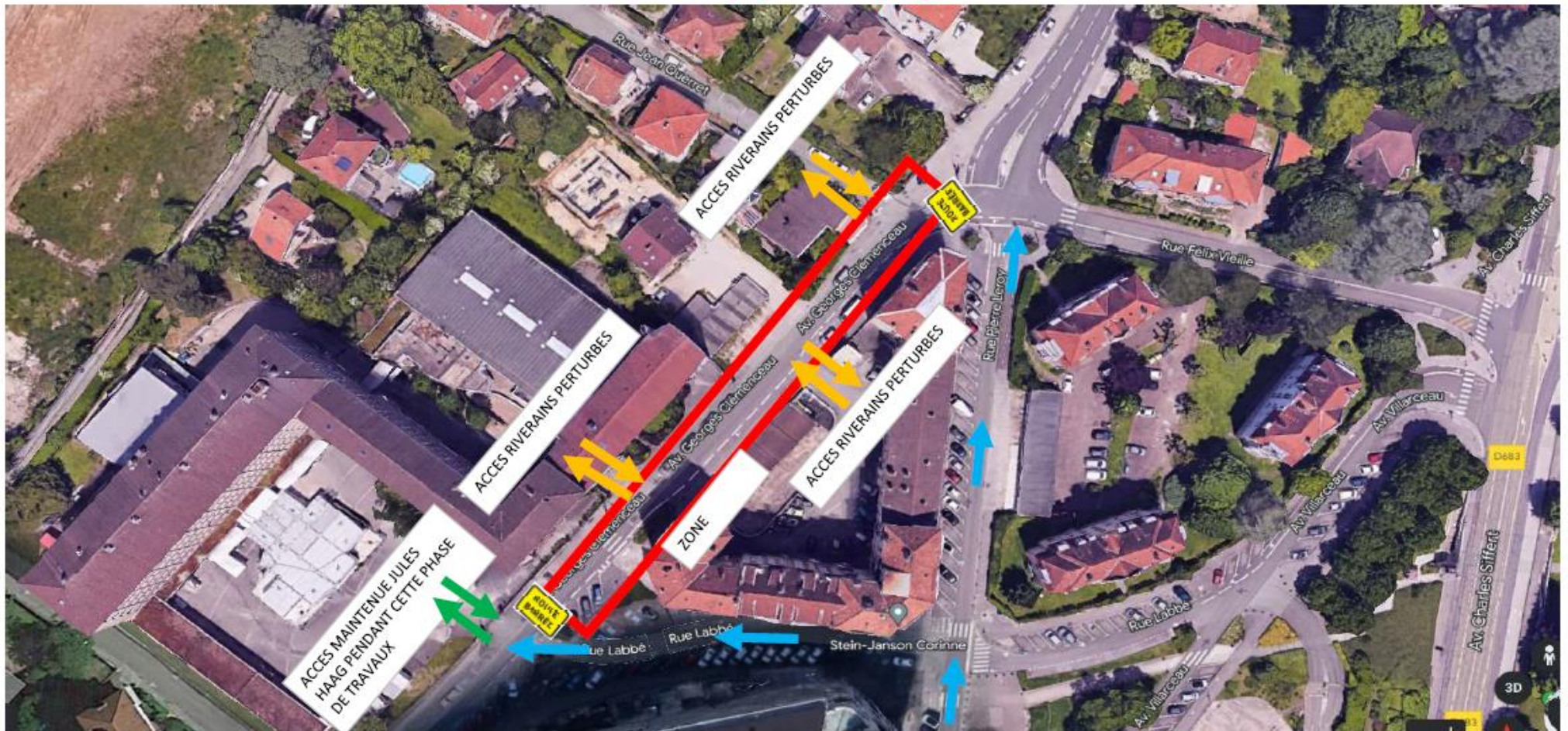
Anthony NAPPEZ



Accueil ouvert
Du lundi au jeudi, de 8h à 12h et de 13h30 à 18h
Le vendredi, de 8h à 12h et de 13h30 à 17h

G23522 - TRAVAUX CHAUFFAGE URBAIN - PLAN DE LOCALISATION ET CIRCULATION RUE CLEMENCEAU

PERIODE DU 02/10/2023 au 27/010/2023



L'accès aux propriétés des riverains le long de la Zone des travaux sera perturbé. Un cheminement sécurisé sera mis en place par assurer l'accès à pieds des riverains

La circulation sera interdite dans la zone des travaux