

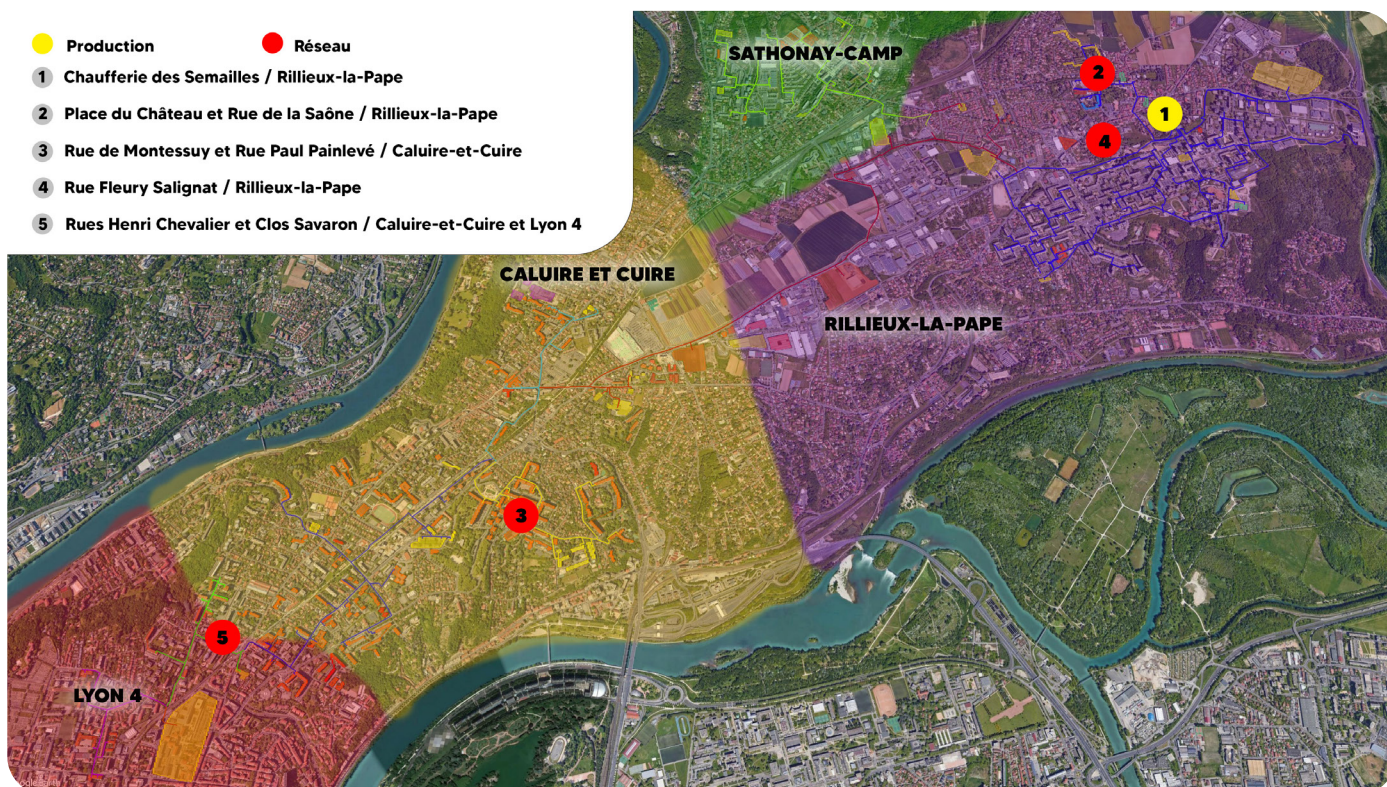


Lettre d'information bimestrielle Janvier/Février 2023

Localisation des travaux en 2023

Infrastructures de production et réseau

- Production
- Réseau
- 1 Chaufferie des Semailles / Rillieux-la-Pape
- 2 Place du Château et Rue de la Saône / Rillieux-la-Pape
- 3 Rue de Montessuy et Rue Paul Painlevé / Caluire-et-Cuire
- 4 Rue Fleury Salignat / Rillieux-la-Pape
- 5 Rues Henri Chevalier et Clos Savaron / Caluire-et-Cuire et Lyon 4



Plus d'informations :

Tel : 06 29 52 04 38
travauxreseauPNE@engie.com
www.rezomee.fr/plateaunord-grandlyon/

Financé par



Chauffage urbain
GRAND LYON

Plateau Nord par ENGIE



Lettre d'information bimestrielle Janvier/Février 2023

Travaux de construction

-

Travaux en cours :

- **Repère 1 - Chaufferie des Semailles (Rillieux-la-Pape)** : rénovation complète de la chaufferie pour son intégration dans le dispositif des productions d'appoint et de secours du réseau de chaleur Plateau Nord / tranche 3 :

- Mise en service opérationnelle, évaluation des performances énergétiques et environnementales de la chaufferie.

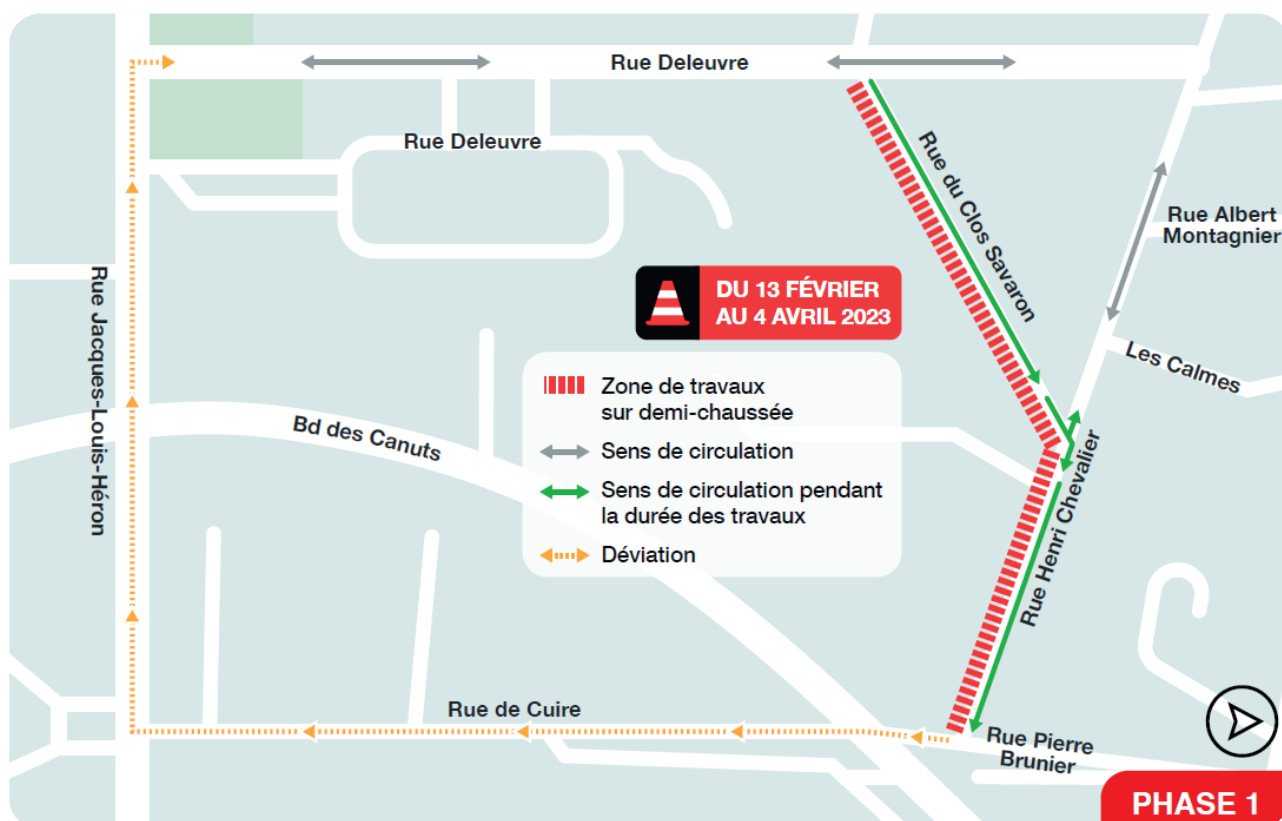
Production certifiée le **13/02**.





- **Repère 2 - Place du Château et Rue de la Saône (Rillieux-la-Pape)** avec un démarrage des travaux le **03/01** et une fin prévue le **31/01**.
- **Repère 3 - Rue de Montessuy et Rue Paul Painlevé (Caluire-et-Cuire)** avec un démarrage des travaux le **09/01** et une fin prévue le **24/02**.

- **Repère 4 - Rue Fleury Salignat (Rillieux-la-Pape)** avec un démarrage des travaux le **30/01** et une fin prévue le **10/03**.
- **Repère 5 - Rues Henri Chevalier et Clos Savaron (Caluire-et-Cuire et Lyon 4)** avec un démarrage des travaux le **13/02** et une fin prévue le **04/04**.





Lettre d'information bimestrielle Janvier/Février 2023

Informations et communications



- Informations des riverains/commerçants dans le périmètre des chantiers : des flyers format A5 sont distribués dans les boîtes aux lettres des riverains des zones concernées par les travaux, la semaine précédant les travaux (zones validées par les villes).
- Informations des usagers de la voirie 1/2 : des panneaux informant de la nature et la durée des travaux d'extension du réseau de chaleur sont implantés pendant toute la durée des travaux en amont et en aval des chantiers (implantations validées par les villes).
- Informations des usagers de la voirie 2/2 : L'éditeur ONLYMOOV communique les zones en travaux aux usagers de la voirie, sur la base de nos informations sur l'ouverture des chantiers transmises à LYvia.

- **Réunion publique d'information Travaux Lyon 4ème** : 17 janvier 2023 en Mairie
- Une personne dédiée à la relation terrain est mobilisée :
Madame Melissa ANDRADE, joignable par téléphone 06 29 52 04 38
ou par mail travauxreseauPNE@engie.com
- Information grand public : la nature, le positionnement et la durée des travaux ainsi que les itinéraires alternatifs de circulation sont mentionnés et actualisés sur le site internet de Plateau Nord Energie en lien avec les sites de la Métropole de Lyon et des Communes concernées.
www.rezomee.fr/plateaunord-grandlyon/

Plus d'informations :

Tel : 06 29 52 04 38
travauxreseauPNE@engie.com
www.rezomee.fr/plateaunord-grandlyon/

Financé par



Chauffage urbain
GRAND LYON

Plateau Nord par **ENGIE**