

Grand Besançon Métropole développe son réseau de chaleur Ouest depuis le quartier de Planoise. La rue des Sapins est concernée par un important programme de travaux.

Conscients des gênes occasionnées par ce chantier (circulation d'engins de chantier, déviations, bruit...) et soucieux d'en limiter les nuisances pour les riverains, vous trouverez les informations essentielles ci-dessous.

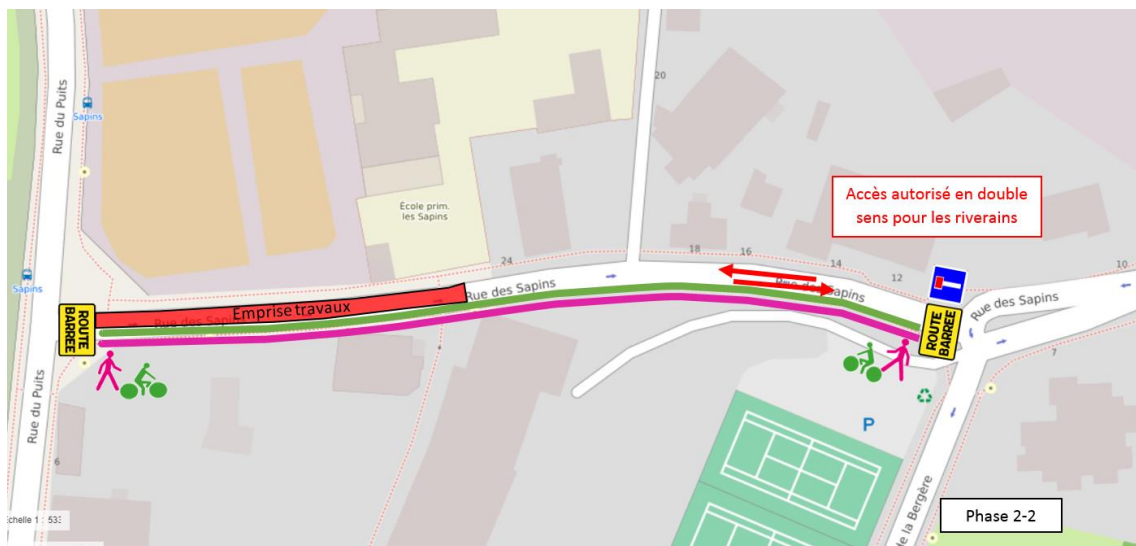
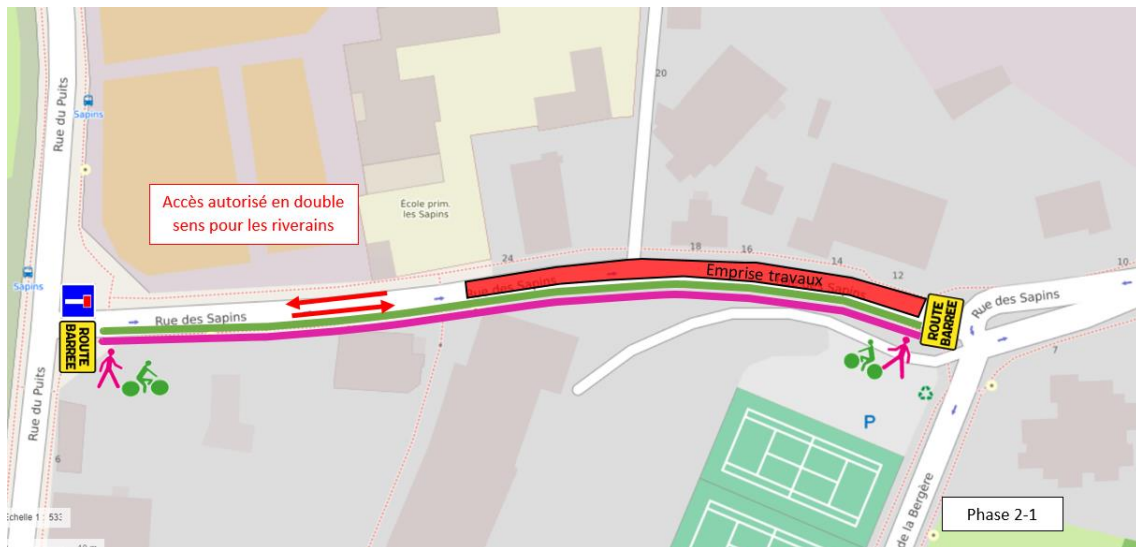
En cas de contraintes techniques ou de conditions météorologiques défavorables, les dates indiquées peuvent évoluer. Une troisième et quatrième phase de travaux auront lieu pendant les vacances de Pâques et les vacances d'été.

Une couche d'enrobé provisoire sera mise en œuvre à la réouverture de la voie à la circulation, avant une réfection complète de la chaussée à la fin des travaux.



LES TRAVAUX DANS VOTRE SECTEUR

Phase 2 du 19/02/2024 au 01/03/2024



Circulation et stationnement

- Véhicules motorisés interdits dans la section concernée, sauf pour les riverains en accord avec les responsables de travaux sur place.
- Accès à l'école des Sapins à pied uniquement
- Possibilité de stationnement dans la rue de la Bergère et temporairement sur le parking du club de tennis

Collecte des déchets

- Dans l'emprise des travaux, les bacs devront être sortis la veille de la collecte avant 16h30 afin de permettre à l'entreprise de les déplacer aux extrémités du chantier
- Attention : les jours de collecte changent en ce début d'année 2024

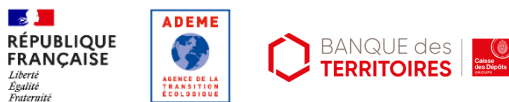
Maîtrise d'œuvre



Entreprises



Avec la participation de



Coordonnateur sécurité



Renseignements en se rapprochant des personnels sur chantier et en temps réel en scannant le QR code ou via le lien :

<https://www.rezomee.fr/besancon-reseau-chaaleur/actualites?c=travaux>

En cas de difficulté liée au chantier vous pouvez contacter le 06 18 94 87 11