

Verséo

le réseau de chaleur



Un réseau de chaleur ou réseau de chauffage urbain est une installation distribuant à plusieurs abonnés de la chaleur produite par une ou plusieurs chaufferie(s) via un ensemble de canalisations de transport d'eau chaude.

Verséo, c'est...

22 km

de longueur de réseau

11 000

équivalent-logements raccordés

105 MW

de puissance installée

94 GWh

de production annuelle

SOCIÉTÉ VERSAILLAISE DE CHAUFFAGE URBAIN (SVCU) ▶▶ VERSÉO

1970

Construction de la chaufferie :
- 1 chaudière au fioul lourd
- 2 chaudières supplémentaires sont installées.

1984

1 chaudière charbon vient compléter l'installation.

1994

Une 1^{re} chaudière est transformée pour fonctionner de façon mixte au fioul et au gaz.

1996

Une 2^{ème} chaudière est transformée pour fonctionner de façon mixte au fioul et au gaz.

1998

Abandon du charbon au profit du gaz. La chaudière est remplacée par une cogénération alimentée au gaz naturel.

2012

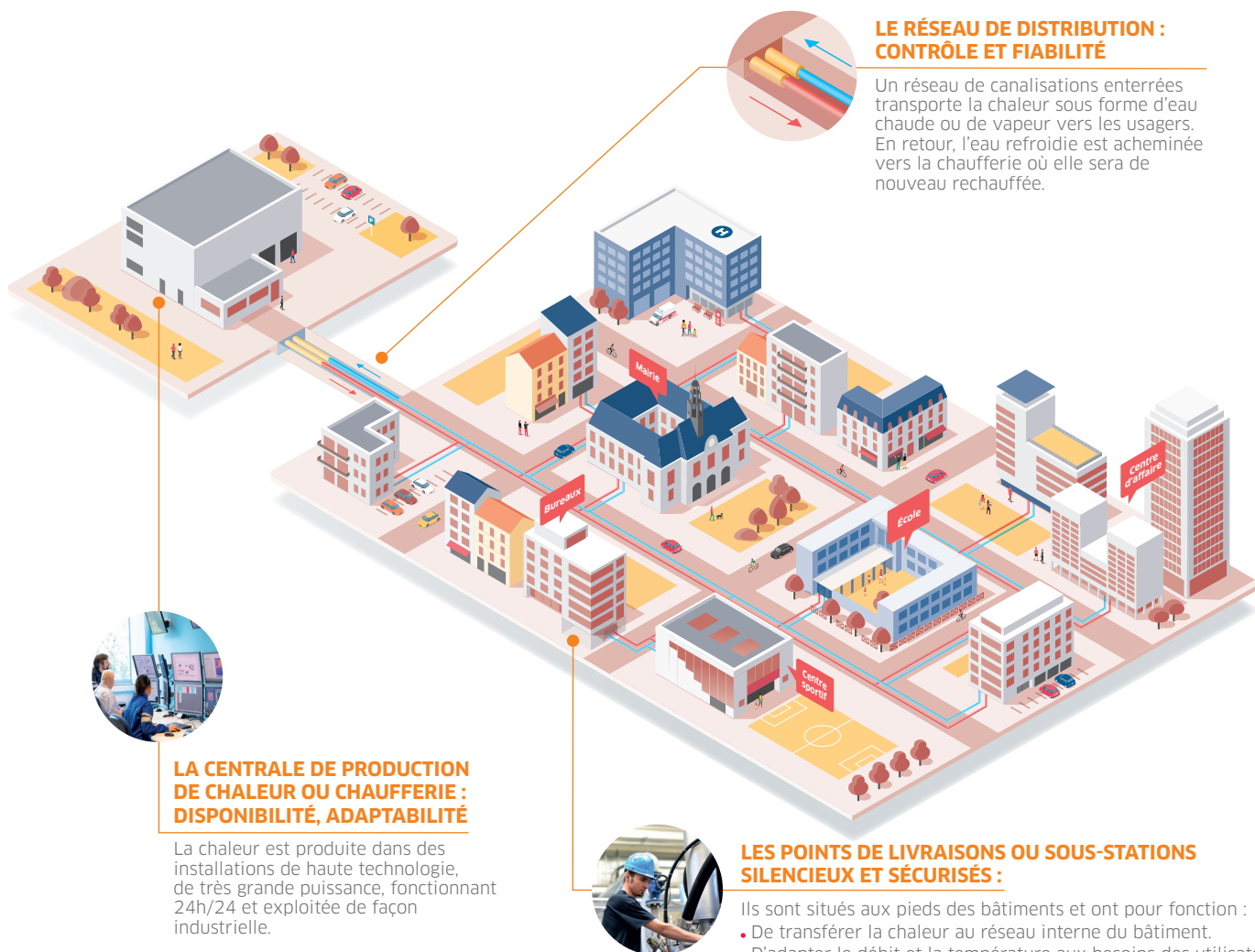
Passage de la branche Satory en Basse Température (BT).

2015

2017
Nombreux travaux de modernisation du réseau.


2017

2018
Rénovation des chaudières. Abandon du fioul lourd. Fioul domestique.




de Versailles

Un réseau de chaleur qui présente plein d'avantages

- 

Une fiabilité à toute épreuve

 - > Les risques de coupure de chauffage sont très minces. Plusieurs chaudières alimentent le réseau et se relaient en cas de défaillance de l'une d'elle.
 - > En cas de panne, les équipes de Verséo sont disponibles 24h/24 et 7j/7 et interviennent plus rapidement que sur des équipements individuels.
 - > Les installations sont entretenues régulièrement et des outils de diagnostic de pointe sont déployés pour suivre l'état du réseau et prévenir toute panne.
- 

Une sécurité optimale pour un confort maximal

 - > Les bâtiments raccordés ne renferment aucune chaudière et aucun stock de combustible, éliminant les risques d'incendie ou d'intoxication au monoxyde de carbone.
 - > Le lieu de production étant éloigné, il n'y a pas de bruits, d'odeurs ou d'émissions gazeuses.
 - > L'absence de chaudière ou de chaufferie en sous-sol libère de l'espace et décharge les usagers des contraintes de leur entretien et du renouvellement des équipements.

- 

Une tarification maîtrisée

 - > L'exploitation industrielle du réseau permet de mutualiser la production et la distribution de chaleur, **assurant des économies sur de nombreux postes** (maintenance, remplacement des équipements, etc.).
 - > Le réseau de Verséo bénéficie d'un **taux de TVA réduit** (5,5 % au lieu de 20 %).

- 

Une gestion en toute transparence

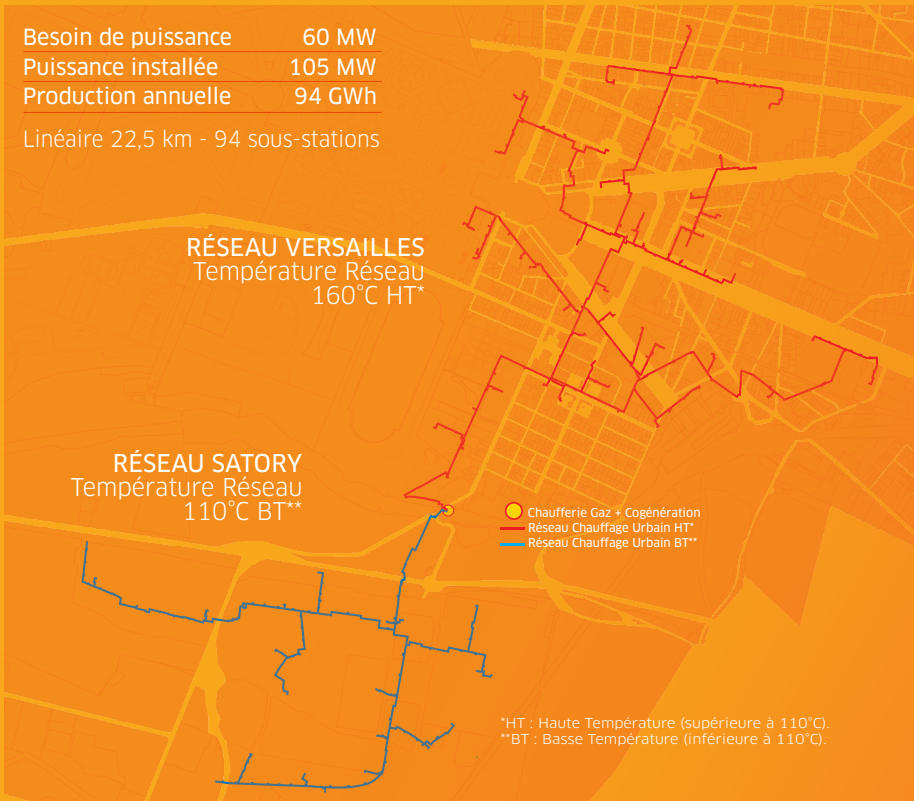
 - > Le chauffage urbain est un **service public**. La ville de Versailles a choisi d'en déléguer l'exploitation à l'entreprise **Verséo**. La ville n'en reste pas moins l'autorité organisatrice gérante de la bonne gestion et du bon fonctionnement du réseau.
 - > Dans ce cadre, la Commission consultative des services publics locaux, **examine les rapports d'activité** du réseau de chaleur et **assure le respect de la transparence** auprès des usagers.

- 

Une énergie locale pour un bénéfice écologique important

 - > Les réseaux de chaleur sont **soumis à des réglementations plus strictes** que les chaudières individuelles.
 - > Ils **rejetent moins de poussières et de gaz à effet de serre** que l'équivalent en chaudières individuelles.
 - > Les réseaux de chauffage urbain sont également un bon moyen d'**exploiter les ressources locales**.

Le réseau de chaleur Verséo



Pour toute demande de renseignement ou de raccordement, rendez-vous sur notre site versailles.reseau-chaleur.fr

