



Ici, nous réalisons des travaux d'extension du

RÉSEAU DE CHALEUR MANS NORD En'gie

alimenté à 100 % par des énergies locales et renouvelables.



INFO TRAVAUX

lemansmetropole.fr

**Rue du Port,
Place de la République et
Avenue du Général de Gaulle**

du 31 mars au 26 septembre 2025





LA MÉTROPOLE DE DEMAIN



Le Mans Métropole s'engage dans le Projet Mégapole 2030 et le Schéma directeur de l'énergie avec pour objectif de contribuer à l'autonomie énergétique du territoire.

Un levier clé pour y parvenir est le développement des réseaux de chaleur renouvelable et de récupération à tarif maîtrisé. Cela permet de réduire la dépendance aux énergies fossiles et de diminuer significativement les émissions de CO₂.

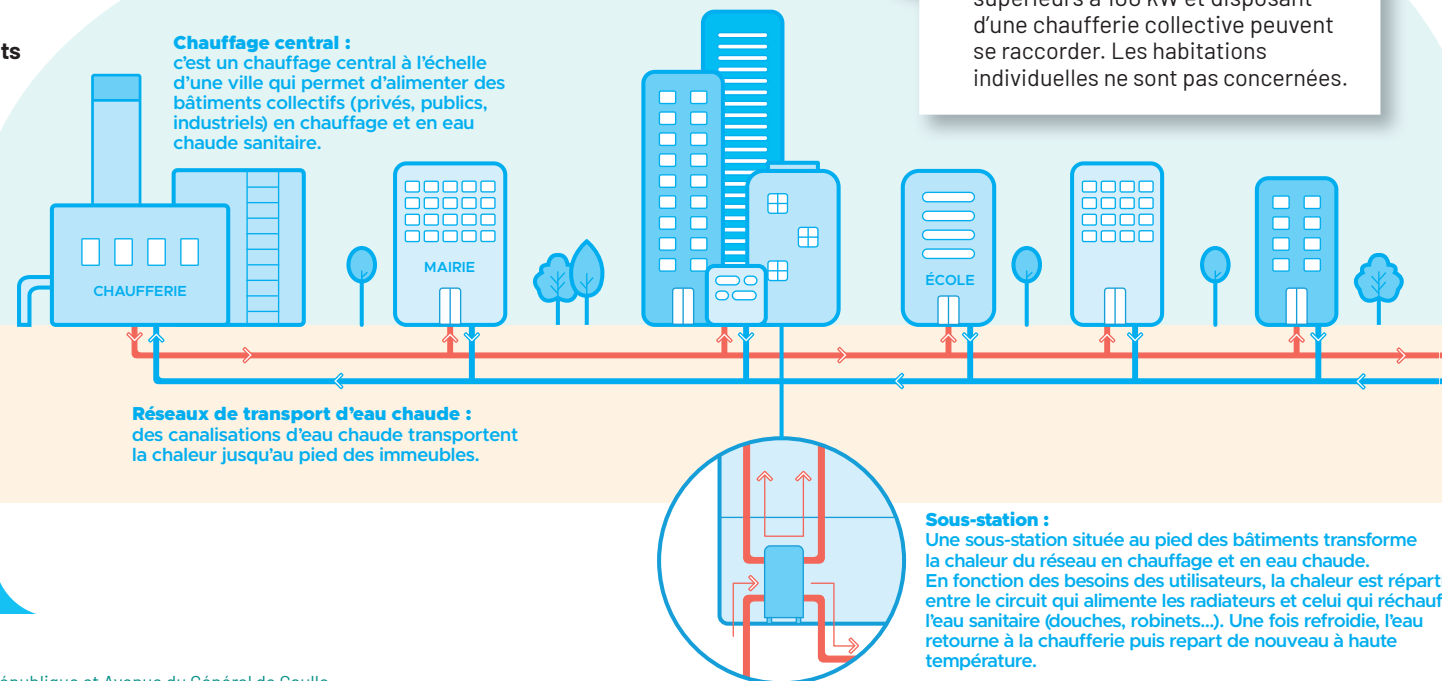
En 2024, Le Mans Métropole a confié la création et la gestion du réseau de chaleur à MANS NORD Enr'gie, filiale locale du groupe ENGIE Solutions. L'objectif est de développer 36 km de réseaux sur les 4 prochaines années et de diffuser une chaleur plus vertueuse sur le nord du territoire mancel et la ville de Coullaines.

À terme, le réseau de chaleur MANS NORD Enr'gie fournira chauffage et eau chaude sanitaire à près de 15 000 équivalents logements, avec une chaleur composée à 100% d'énergies locales, renouvelables et récupérables.



Un réseau de chaleur, qu'est-ce que c'est ?

Un réseau de chaleur ou réseau de chauffage urbain est un système de distribution de chaleur à partir d'une installation de production centralisée. Elle distribue la chaleur nécessaire à la production de l'eau chaude sanitaire et du chauffage à l'échelle d'un quartier ou d'une ville.



C'EST TECHNIQUE ? ON VOUS EXPLIQUE !

Les travaux sont prévus à partir de fin mars 2025 rue du Port, puis à partir de mi-juin Place de la République et Avenue du Général de Gaulle. **Ils ont pour objectif d'alimenter en chauffage et en eau chaude sanitaire la Chambre de Commerce et d'Industrie, La Poste et, à terme, d'assurer l'interconnexion avec le réseau de chaleur situé au sud de l'agglomération pour récupérer la chaleur issue de Unité de Valorisation Énergétique des Déchets.**



Pour mener à bien ces raccordements de bâtiments au réseau de chaleur MANS Nord Enr'gie, les travaux se dérouleront sur près de 900 mètres. **Une tranchée sera creusée sous la chaussée afin d'y placer deux canalisations :** l'une pour acheminer l'eau chaude jusqu'aux équipements et l'autre pour ramener l'eau froide jusqu'à la future chaufferie située rue de Beaugé dans le quartier des universités.



À SAVOIR

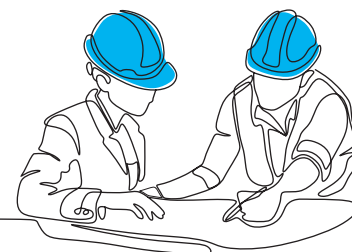
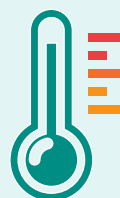
Seuls les bâtiments collectifs publics ou privés dont les besoins en eau chaude et en chauffage sont supérieurs à 100 kW et disposant d'une chaufferie collective peuvent se raccorder. Les habitations individuelles ne sont pas concernées.



LES ATOUTS DES RÉSEAUX DE CHALEUR MANS NORD Enr'gie

Véritable outil de confort, le réseau de chauffage urbain présente de nombreux avantages économiques, énergétiques et environnementaux :

- **Mutualiser les moyens de production et de distribution** pour fournir de l'énergie au meilleur coût possible.
- **Réduire les nuisances** en supprimant des installations de combustion individuelles
- **Avoir un réseau de chauffage plus sécurisé et plus fiable** grâce à des contrôles fréquents et une meilleure maintenance.
- **Bénéficier d'une énergie plus respectueuse** de l'environnement et issue de ressources renouvelables et de récupération locales (chaleur issue de l'usine d'incinération et biomasse)



Quelques chiffres MANS NORD Enr'gie c'est

.....▼.....
+36 KM DE RESEAU
.....

**15 000
EQUIVALENT-
LOGEMENTS**

raccordés

Quartiers desservis

.....▼.....
CHM, UNIVERSITÉ, COULAINES, LES MAILLETS,
L'EPINE, CHASSE ROYALE, LIBÉRATION,
CENTRE-VILLE DU MANS...

.....
100 % D'ENERGIES

RENOUVELABLE ET DE RÉCUPÉRATION

.....
700 000 TONNES DE CO₂

ÉVITÉES SUR 26 ANS





• COMBIEN DE TEMPS DURENT LES TRAVAUX ?

Ces travaux ont été programmés jusqu'à la fin de l'été 2025 en plusieurs phases.
Pour assurer la sécurité des chantiers, maintenir la circulation, limiter les grandes périodes de nuisances en continu, il est impossible de réaliser l'ensemble des travaux sur une même période. **Des courriers d'information riverains seront envoyés avant chaque phase de chantier pour indiquer les sens de circulation et les points de collecte des déchets.**

CALENDRIER / DATES

PHASE 1
Rue du Port
31 mars au 30 mai

PHASE 2
Place de la République
du 16 juin au 29 août

PHASE 3
Avenue du Général de Gaulle
du 1^{er} au 26 septembre



• ACCÈS PENDANT LES TRAVAUX

Nous mettons tout en oeuvre pour trouver le meilleur compromis entre le maintien des voies de chantiers praticables à tout instant et des zones de travaux fermées, pour une plus grande rapidité dans l'exécution des travaux et la restitution des accès.



• STATIONNEMENT PRIVÉ/GARAGE

Certains stationnements privés (garage-parking) ne seront pas accessibles durant les travaux notamment sur la phase 1.



Impacts sur les parkings publics

• **Parking souterrain Cénovia Place de République** : l'accès du parking République sera maintenu durant les travaux. Il pourra être fermé ponctuellement si besoin sur une courte durée.

Stationnement place de livraison

Durant les phases de chantier les places de livraison seront supprimées et déplacées à proximité.

Livraison particuliers et commerçants

Pendant le chantier, les livraisons restent naturellement toujours possibles. En fonction de l'évolution du chantier, des aménagements ponctuels seront prévus.

• LES CIRCULATIONS DANS LE QUARTIER

La circulation des piétons et l'accès aux logements et aux commerces sont maintenus pendant toute la durée des travaux. Des axes de déviation pour les véhicules (voitures, deux-roues) seront mis en place sur les trois phases. Lorsque le chantier vient impacter les voies cyclables, ces dernières sont déviées pour permettre la continuité de la circulation.

Circulation piétons

La circulation des piétons et l'accès aux logements et aux commerces sont maintenus pendant toute la durée du chantier.

Circulation vélos

Lorsque le chantier vient impacter les voies cyclables, ces dernières sont déviées pour permettre la continuité de la circulation.

Circulation véhicules (voitures et deux roues) :

- Phase 1 : la rue du Port sera barrée aux véhicules.
- Des axes de déviation seront mis en places sur les trois phases du chantier.



Vélos

• **Pour garantir la sécurité des cyclistes**, ces derniers devront poser pied à terre pour circuler à proximité des chantiers.



Transports en commun

Bus SETRAM : la circulation bus est maintenue durant toute la période des travaux.

Pour plus de renseignements :

info trafic sur : setram.fr/fr/

Tél : 02 43 24 76 76



• LA VIE DE QUARTIER



Pendant toute la durée des travaux, vos commerçants vous accueillent !

- L'ensemble des commerces et restaurants restent ouverts et accessibles durant toute la durée des travaux.
- Le parking public de la Place de la République reste accessible.

Marché hebdomadaire – Place de la République

Le marché hebdomadaire du jeudi est maintenu. Il sera relocalisé sur un autre espace de la Place de la République pendant toute la durée des travaux.

Pendant la durée des travaux, nous mettons tout en œuvre pour limiter la gêne occasionnée.



Collecte des déchets

La collecte des déchets est bien sûr assurée pendant toute la durée du chantier mais les points de collecte pourront être ponctuellement repositionnés.



Autres nuisances

Ce type d'intervention génère des nuisances (bruit, poussière) et plus particulièrement au début du chantier puisqu'il faut creuser des tranchées pour mettre en place les canalisations. Cette étape est courte et les équipes travaux feront leur maximum pour réduire la gêne occasionnée.

Y aura-t-il des coupures d'eau ou d'électricité ?

Il n'y aura pas de coupure d'eau ou d'électricité sauf à titre exceptionnel et très ponctuel, en cas de nécessité de dévoiement d'un branchement. Dans ce cas, vous serez informés en amont.

• 3 ÉTAPES DE TRAVAUX



Quelles sont les différentes étapes de travaux pour étendre le réseau de chaleur ?

ÉTAPE A

Installation de barrières de protection pour sécuriser le chantier. Creusement de la route et préparation des sols.



ÉTAPE B

Pose et soudure des canalisations en acier au fond du caniveau. Vérification du bon fonctionnement.



ÉTAPE C

Rebouchage et remise en état de la route.

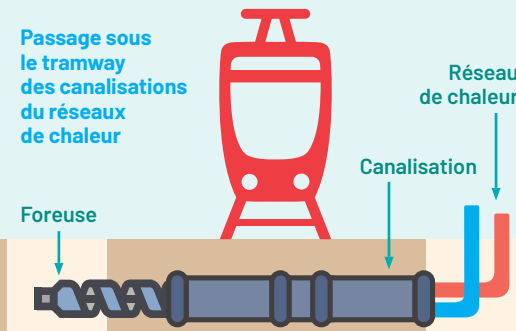
Du 16 juin au 29 août des travaux spécifiques de forage se dérouleront Place de la République et Avenue du Général de Gaulle afin de franchir les rails du tramway !

Un forage, qu'est-ce c'est ?

Le forage est une technique pour creuser des trous ou des tunnels dans le sol sans perturber la surface. C'est idéal en milieu urbain.

Pourquoi utiliser cette technique ?

- 1. Minimiser les perturbations** : évite de creuser des tranchées et réduit les impacts sur la circulation et la vie du quartier
- 2. Sécurité** : permet de travailler sans interrompre le service du tramway, assurant ainsi la sécurité des passagers et des travailleurs.
- 3. Durabilité** : réduit les coûts de réhabilitation et les impacts environnementaux.



Quelles sont les étapes du chantier de forage ?

- 1. Etude et préparation** : Analyse du sol, détection des réseaux existants, création des fosses et installation de l'équipement.
- 2. Forage pilote** : Réalisation d'un premier forage pour guider le passage.
- 3. Elargissement et installation** : Élargissement du trou et pose des canalisations du réseau de chaleur.
- 4. Finition** : Vérification, sécurisation du site, et remise en état de la surface.

> Carte des travaux phase par phase

--- Poursuite des travaux

● Forages sous tramway

Les travaux en centre ville se dérouleront du 31 mars au 26 septembre



Info travaux

RÉSEAU DE CHALEUR BIOMASSE NORD DE LA MÉTROPOLE



PRÉPARONS L'AVENIR AU QUOTIDIEN POUR PRÉSERVER NOTRE ENVIRONNEMENT



**Pendant le temps des travaux,
nous sommes là pour vous aider !**

- Le Département Travaux :
N° d'Appel Gratuit (depuis un poste fixe) : 0805 02 01 99

Découvrez l'espace travaux sur :

rezomee.fr/mansnordenrgie/



**Pendant les travaux
nous restons à votre écoute :**
rezomee.fr/mansnordenrgie/

► N° Vert 0 805 02 0199