



Développement et modernisation du réseau **ENERSUD**



© Arnaud Loubry - Rennes Métropole

*Le plus grand réseau
de chauffage urbain
**100% ÉNERGIES
RENOUVELABLES
ET BAS CARBONE !***



Rennes Métropole a choisi ENGIE Solutions comme partenaire pour la création d'une société dédiée au service public de chauffage urbain du Sud de Rennes Métropole. Ce contrat de 13 ans permettra le développement de 32 km de réseaux supplémentaires pour diffuser une chaleur toujours plus vertueuse à un nombre croissant de métropolitains. Ce réseau de chauffage urbain deviendra l'une des plus grandes infrastructures énergétiques décarbonées du grand Ouest. Plus de 16 000 logements supplémentaires seront ainsi chauffés par une énergie renouvelable.



 **RENNES
MÉTROPOLE**


ENGIE
Solutions

 **BANQUE des
TERRITOIRES**





LES OBJECTIFS ET LES AMBITIONS DU FUTUR RÉSEAU DE CHAUFFAGE URBAIN ENERSUD

Rennes Métropole souhaite une transition écologique socialement juste. Les personnes qui souffrent le plus des bouleversements climatiques sont celles qui y contribuent le moins.

C'est pourquoi le service public du chauffage urbain doit répondre à l'urgence climatique avec le souci constant de la justice sociale. Cela se traduit par un triple objectif :

> fournir une chaleur décarbonée,

> à disposer d'un tarif aussi compétitif et stable que possible,

> et en faire bénéficier un nombre croissant d'usagers.

Maîtriser les coûts d'une énergie bas carbone

Rennes Métropole poursuit ses efforts en matière de sobriété énergétique et de rénovation thermique. Cependant, face à la croissance démographique et économique de l'agglomération, le réseau de chauffage urbain Sud doit être renforcé pour chauffer l'équivalent de 47 000 logements.

Pour que cette chaleur soit issue d'énergies renouvelables et de récupération, de futures chaufferies situées dans les quartiers de la Courrouze et du Blosne sont nécessaires. Elles utiliseront une énergie renouvelable : le bois énergie. Une installation de récupération de chaleur sur les eaux usées contribuera également à la décarbonation du territoire.

Le réseau de chauffage urbain ENERSUD : Un projet au bénéfice de toutes et tous

• Un projet pour l'ensemble de la population et les générations futures :

> 670 000 tonnes de CO₂ évitées dans l'atmosphère. Cela équivaut à retirer environ 20 000 voitures thermiques de la circulation.

• Un projet pour l'emploi local :

> Créer ou pérenniser 300 emplois environ, 20 emplois directs et 55 000 heures d'insertion.

• Un projet pour lutter contre la précarité énergétique :

> Un prix de chaleur maîtrisé et stabilisé pour les services publics et les usagers raccordés, notamment les logements sociaux et privés, ainsi que les équipements publics (piscines, théâtres, lycées, etc.).

L'implication de Rennes Métropole

Rennes Métropole a choisi de déléguer l'exploitation et le développement du réseau. Cependant, elle conserve la maîtrise de son service public grâce à un montage innovant : le contrat de délégation est confié à une société dont elle est actionnaire, dédiée uniquement à ce contrat : la SEMOP Enersud (société d'économie mixte à opération unique).

Un projet citoyen et dans lequel vous pouvez investir

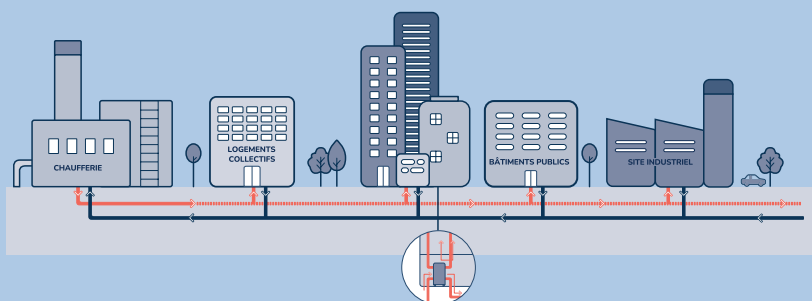
Le projet prévoit d'impliquer les habitants. Un financement participatif sera proposé dès 2025. En 2026, 5 % du capital de la société sera aussi ouvert aux citoyens, leur permettant d'être représentés au conseil d'administration de la SEMOP Enersud. Ces outils permettront aux habitants de contribuer au financement de ce projet ambitieux.



© Arnaud Loubry - Rennes Métropole

QU'EST-CE QU'UN RÉSEAU DE CHAUFFAGE URBAIN ?

C'est un réseau de chauffage central à l'échelle d'une ville ; il permet de fournir à des bâtiments collectifs (logements, mais aussi bureaux, commerces, et équipements publics : écoles, piscines, etc.) la chaleur nécessaire à leur chauffage et à la production d'eau chaude sanitaire.



Pour en savoir plus,
scannez le QR-code
ci-contre.





LE PROJET EN DÉTAILS

Trois installations sont prévues pour alimenter en énergie le réseau de chauffage urbain Enersud :

- **Une chaufferie bois d'une puissance de 23 MW** sur le site existant du Blosne, sur les communes de Rennes et Noyal-Châtillon-sur-Seiche. Elle sera complétée d'un stockage thermique pour faire face aux pics de consommation.
- **Une chaufferie bois d'une puissance de 21 MW** à la Courrouze, sur la commune de Saint-Jacques-de-la-Lande.
- **La récupération de chaleur sur le réseau d'eaux usées** dans le quartier des Clôteaux, à Rennes.

La construction des nouvelles chaufferies a été particulièrement soignée pour une intégration optimale à leur environnement. Cela s'est traduit par :

- Le choix des sites les mieux adaptés ;
- Des implantations préservant l'ensoleillement des bâtiments alentours ;
- Des projets architecturaux sobres et soignés ;
- Des projets paysagers qualitatifs, gages d'un impact visuel limité et favorisant la biodiversité.

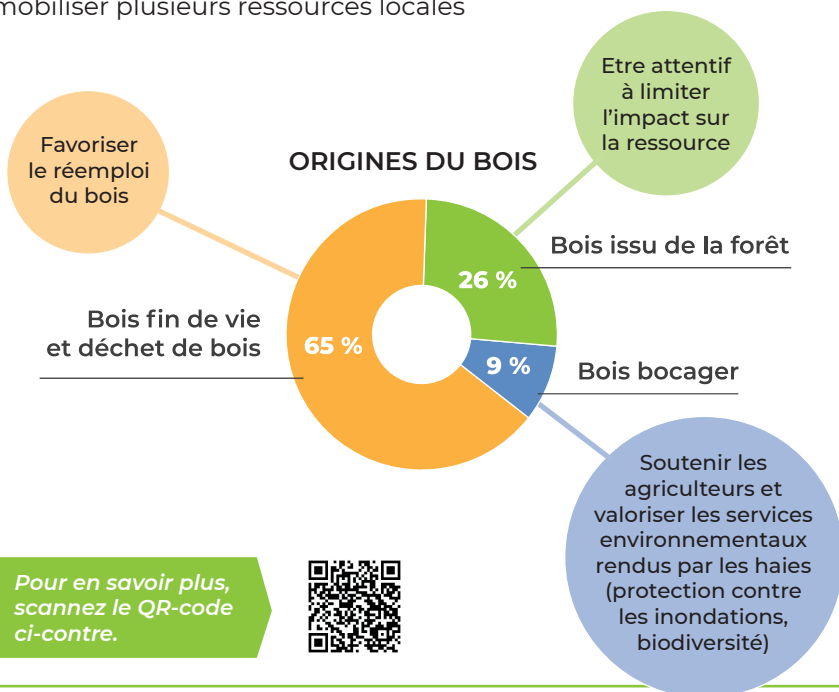


Future chaufferie de la Courrouze



BOIS ÉNERGIE : UN CHOIX VERTUEUX

Le choix du bois énergie a été fait en tenant compte de l'ensemble des alternatives énergétiques exploitables localement. L'approvisionnement en bois des chaufferies métropolitaines prévoit en outre de mobiliser plusieurs ressources locales





UN PROJET QUI PRÉSERVE NOTRE CADRE DE VIE



La préservation de la qualité de l'air

Sur un réseau de chauffage urbain, la combustion de bois est réalisée dans des chaudières industrielles, sous le contrôle de professionnels. Les fumées bénéficient de traitements spécifiques afin de répondre aux exigences réglementaires en vigueur.



L'enjeu d'une surveillance en continu

La qualité des fumées sera mesurée en continu (24h/24 et 7j/7) sous le contrôle des services de la Préfecture. Enersud s'appuiera également sur l'expertise d'Air Breizh, organisme agréé par le ministère chargé de l'Environnement pour la surveillance de la qualité de l'air en Bretagne.



Une attention à préserver la biodiversité

Pour renforcer la nature en ville et préserver la qualité de vie des citoyens, Enersud a prévu un accompagnement par le bureau d'études techniques AUBEPINE lors des travaux de voirie sur le réseau.



Une incidence limitée sur le bruit urbain

Les travaux de nuit seront limités au strict nécessaire et la conception des bâtiments a été étudiée pour assurer la discrétion des chaufferies en exploitation.



© Arnaud Loubry - Rennes Métropole



Des objectifs de réduction des consommations et de la production de déchets

- **Diviser par 3** la consommation d'eau potable du réseau



- **Valoriser les déchets** produits sur les chantiers :

- > **20 tonnes de matériaux et équipements** seront récupérées lors de la rénovation de la chaufferie du Blossne pour être réemployées avec le soutien de Bati Récup'

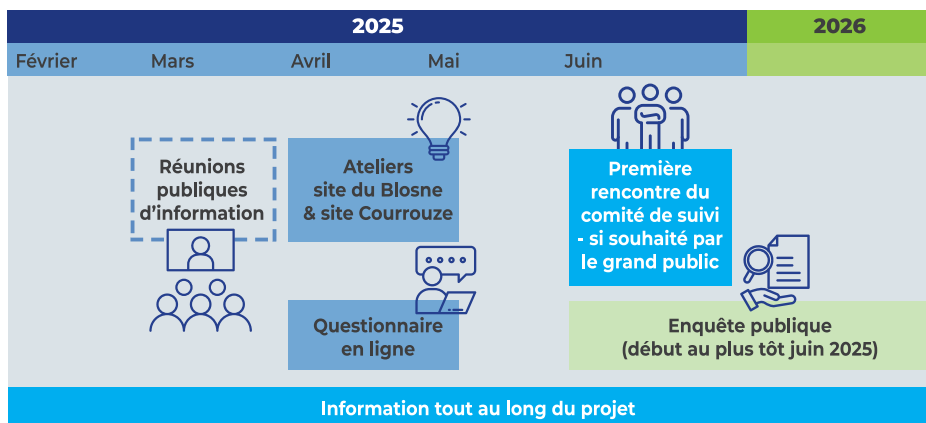


- > **Valoriser les cendres** issues de la combustion du bois pour un usage agronomique quand cela est possible





LA CONSULTATION ET LE SUIVI CITOYEN



Des sujets ouverts à la discussion dès à présent

Les ateliers citoyens prévus dans les prochains mois permettront d'approfondir les questions suivantes dans le respect des projets architecturaux :

- **L'intégration architecturale** des sites et les matériaux employés (durabilité, esthétique...)
- **Les espaces verts** et la végétalisation
- **L'information des riverains** tout au long du projet

Contactez vos interlocuteurs locaux

Un numéro vert et un site internet sont mis en place pour répondre à vos questions :

- N° d'appel gratuit (depuis un poste fixe) : 0805 02 0199
- rezomee.fr/enersud/

