

été comme hiver



Le journal de votre réseau de chaleur à Saint-Pierre-des-Corps

N° 25 • Hiver 2023/2024



Toute l'équipe de CORPO Énergies se joint à moi pour vous adresser ses meilleurs vœux pour l'année 2024.

Nous souhaitons vivement, que cette année nouvelle, puisse voir se concrétiser les actions entreprises afin de développer plus encore le réseau de chaleur de la Rabaterie ainsi que de lancer de nouveaux services grâce à la construction d'une nouvelle chaufferie biomasse. Ceci permettra aux collectivités territoriales d'ancrer dans le temps long les bénéfices du choix d'un équipement industriel toujours plus performant, et pour tout un chacun d'accéder à un réseau nettement plus économe en énergie primaire, plus écologique avec l'utilisation de la biomasse, plus diversifié avec le MIX énergétique, et donc tout simplement plus durable. Ce

qui en ces temps marqués par la volatilité du prix de

l'énergie, est toujours une garantie de continuité de services efficaces et pérennes. Durant cette période hivernale, où la sobriété énergétique et le recours aux EnR* permet de limiter la facture, il s'agit une fois encore de diminuer les émissions de dioxyde de carbone (CO₂).

Je souhaite à toutes et tous une très bonne lecture de cet Été comme Hiver. Bonnes vacances et...
BONNE ANNÉE 2024.

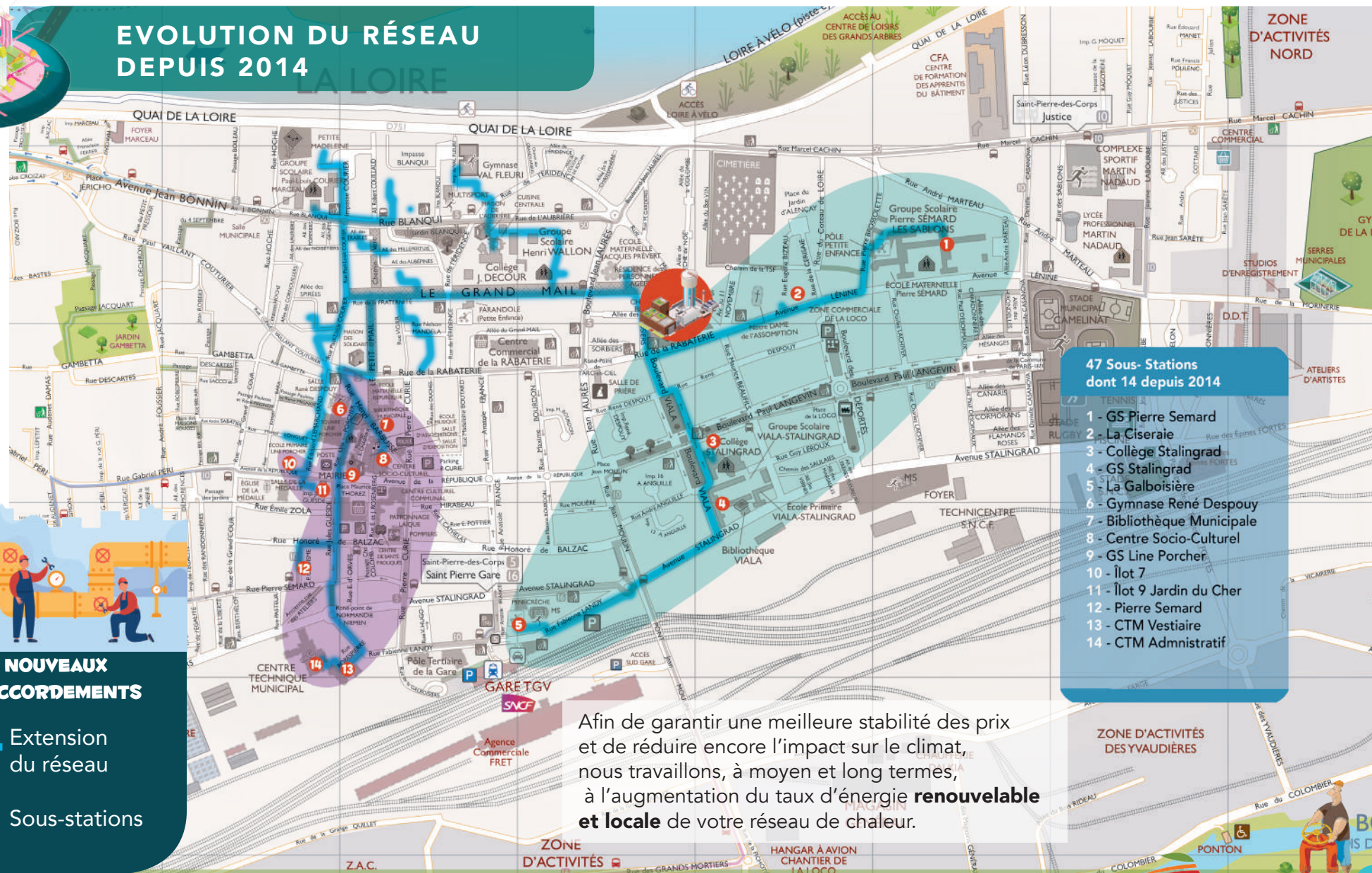
EnR* : Énergies renouvelables

Laurent REMARS

CORPO Énergies
Responsable du réseau de chaleur



EVOLUTION DU RÉSEAU DEPUIS 2014





Depuis de nombreuses années déjà, CORPO Énergies, la municipalité de Saint-Pierre-Des-Corps et la Métropole ont engagé une stratégie de décarbonation du territoire, se rapprochant de partenaires industriels, eux-même volontaires en matière de verdissement des énergies. C'est ainsi que le projet conduisant au raccordement du Technicentre SNCF, avec la création d'une nouvelle chaufferie biomasse, a vu le jour. Ceci permettant à termes, une augmentation de la part biomasse donc du taux d'ENR de plus de 80 %.

Le Technicentre de Saint-Pierre-des-Corps

Le Technicentre de Saint-Pierre-des-Corps a été créé par la Compagnie de Chemin de Fer Paris-Orléans en 1910 pour entretenir et réparer les matériels roulants.

En 1937, la SNCF se substitue à la Compagnie. Le Technicentre est géré notamment par les Etablissements Cadoux à partir de 1961 et repris par la SNCF en 1982.

Aujourd'hui, le Technicentre assure les révisions générales de la quasi-totalité des trains TRANSILIEN et d'une partie des trains TER.



TECHNICENTRE DE SAINT-PIERRE-DES-CORPS

Le Technicentre a fait le choix de se raccorder au réseau de chaleur permettant ainsi d'éviter l'émission de près de 1000 tonnes de CO₂ par an. C'est aussi là, la preuve de l'engagement du Technicentre pour décarboner son activité.

Le Technicentre en quelques chiffres



Ce sont près de **700** personnes qui travaillent sur ce site. Tous les **18** ans les trains sont révisés, leur garantissant une durée de vie de **40** ans. Les équipes mettent "à nu" les trains pour assurer les missions de contrôles et de remise à neuf, notamment pour les sièges et les vitres.



© SNCF – Technicentre Industriel de Saint-Pierre-des-Corps

Convergences de motivation :

Le Raccordement du Technicentre de Saint-Pierre-Des-Corps traduit donc la volonté ferme de la SNCF de s'inscrire dans cette politique de décarbonation du territoire.

L'impact positif pour les abonnés existants se concrétisera avec l'augmentation de la part énergie la moins chère, ainsi qu'un abonnement maîtrisé.

Outre les tonnes de CO₂ évitées sur le territoire, c'est la conception d'un moyen complémentaire de production décarboné et le renforcement du maillage du réseau de chaleur qui sécurisera la continuité du service.



© SNCF – Technicentre Industriel de Saint-Pierre-des-Corps

Le kilométrage d'un train Transilien au bout de 18 ans est généralement compris entre 2,5 et 3 Millions de km. Le nombre de passagers transportés est très variable en fonction des lignes et des trains. La capacité d'une Z20500, matériel utilisé sur la ligne D du RER, est de 804 places assises et 375 places debout, soit 1179 passagers au total. Comme ces rames circulent en général par 2, une circulation peut emporter jusqu'à 2358 passagers.





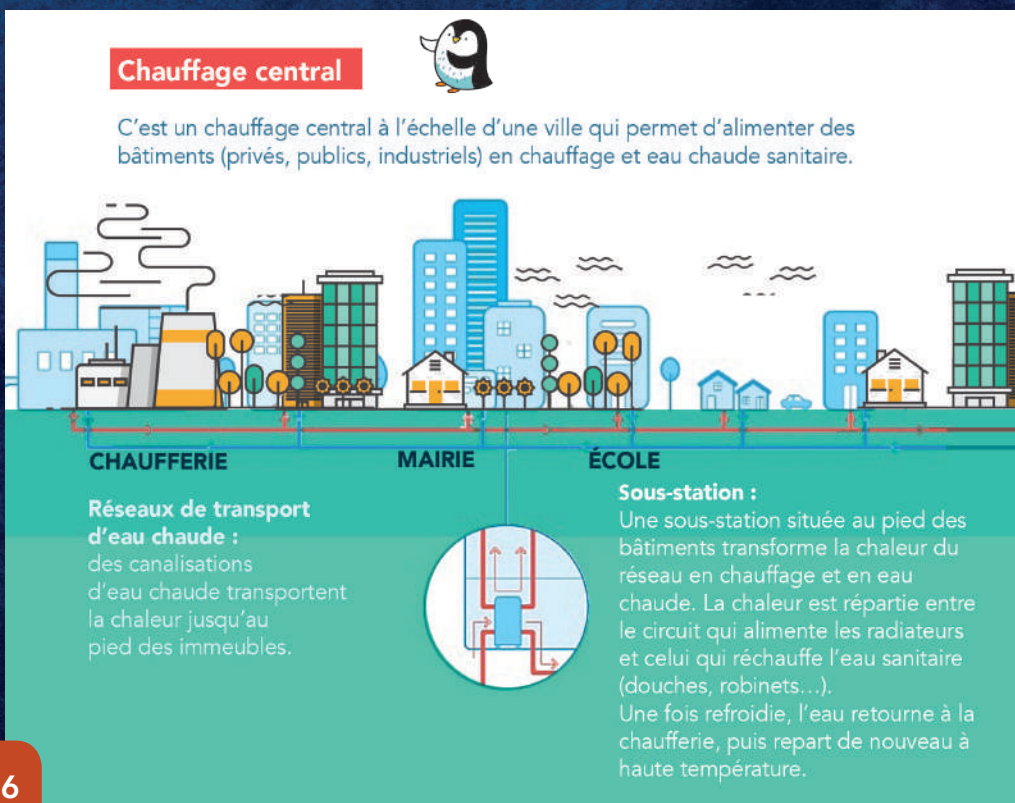
Démarrage de la saison de chauffe



L'arrivée de l'automne et la baisse des températures se traduit par le démarrage du chauffage. C'est une phase de l'année sensible pour les équipes de CORPO Énergies. Elle permet de s'assurer que les opérations de maintenance préventive de l'été sur les équipements garantissent la bonne distribution du chauffage en période hivernale.

Il est important de rappeler que le démarrage du chauffage de chaque bâtiment est décidé par le propriétaire du bâtiment qui peut être un bailleur, une copropriété, un collègue, ou un représentant de bâtiments publics....

Le propriétaire donne l'ordre d'allumer à l'exploitant des installations secondaires (installations qui sont à l'intérieur du bâtiment), à ne pas confondre avec les installations primaires exploitées par l'équipe CORPO Énergies.



ÉcoGestes

ÉCONOMISONS L'ÉNERGIE, **CHAUFFONS FUTÉ !**

Vous pouvez poursuivre la démarche de développement durable initiée par Saint-Pierre-des-Corps en adoptant les éco-gestes !!! Vous préserverez à la fois l'environnement et votre budget !!!



Les radiateurs

Le jour, dans les pièces à vivre, la température idéale est de 19° C. Chauffer à 22° C peut vous coûter jusqu'à 20 % de plus.



Alors, en hiver, pour votre facture et votre bien-être, pensez à enfiler un pulllover ! Veillez à bien dégager les radiateurs pour exploiter tout leur potentiel !

Il est important de renouveler l'air intérieur de son logement. Pour ce faire, n'obstruez pas les aérations et **aérez au moins 5 minutes par jour** en ouvrant grand les fenêtres, radiateurs fermés.



Pensez à utiliser la chaleur du soleil !

En hiver, ouvrez les rideaux et les volets pour laisser entrer la chaleur du soleil, autant d'énergie économisée. Par contre, la nuit tombée, refermez-les.



Préférez la douche !

Un bain est l'équivalent de 4 douches de 5 minutes !

Bien gérer les robinets

Les économies de chaleur passent également par un bon usage de l'eau chaude du robinet. **Pensez à ne pas la laisser couler inutilement**





Les deux ruches installées en octobre 2017 sur le toit de la chaufferie biomasse de la Rabaterie continuent de produire du miel. Une quarantaine de kg de miel chaque année soient environ 172 pots de 250 g.



Ainsi, CORPO Énergies en association avec la Ville de Saint-Pierre-des-Corps, profite de cette installation pour faire la promotion de la biodiversité auprès des scolaires dans le cadre d'évènement qui se déroulent depuis 2019.



été comme hiver

N° 25
Hiver 2023/2024



Le journal de votre réseau de chaleur à Saint-Pierre-des-Corps

Été comme hiver - semestriel gratuit - tirage à 3000 exemplaires

Journal édité par Engie Réseaux pour CORPO Énergies :

112 rue de la Rabaterie - 37700 Saint-Pierre-des-Corps - 02 47 54 97 39

Directeur de la Publication : Laurent Remars

Crédits photos et ©: CORPO Énergies, Sébastien Gohier, Adsum, Baro, Léo Interactive, Shutterstock, © SNCF – Technicentre Industriel de Saint-Pierre-des-Corps,

© Freepik (Pch.vector, Catalyststuff, Storyset, Macrovector)

Conception/Réalisation : Adsum, Léo Interactive -

Impression : INK Studio - diffusion : Mediapost

Imprimé sur papier issu de forêts gérées durablement (100% PEFC)