



INFORMATIONS RIVERAINS

TRAVAUX

Rues du Sable, des Renards
et rte de Mittlehausbergen
du 2 juin au 25 juillet 2025

Les travaux d'extension du réseau de chaleur urbain de Strasbourg Ouest continuent dans votre quartier. Consciente des perturbations que ceux-ci vont engendrer au quotidien, EVOS, entreprise délégataire en charge du déploiement du réseau de chaleur, met tout en œuvre pour réduire au maximum leur impact.

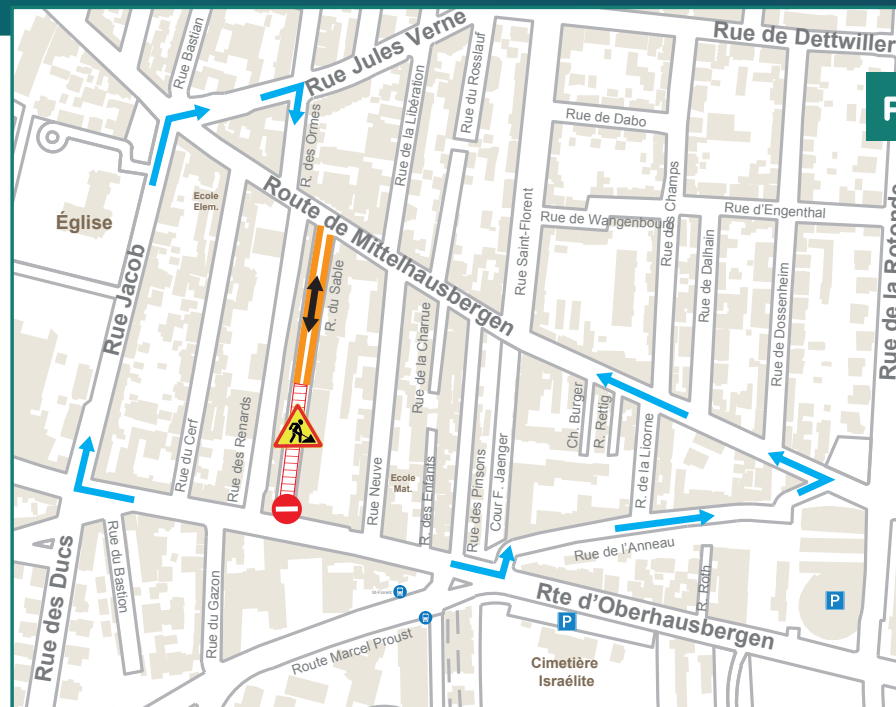
Pour faciliter la circulation, vous trouverez sur ces cartes, les nouvelles zones concernées et les itinéraires de circulation que vous pourrez emprunter durant cette période. Veuillez noter que les dates des travaux indiquées ci-contre sont prévisionnelles et peuvent évoluer selon les contraintes rencontrées.

Après remise en circulation de la rue, la réfection définitive des enrobés sera réalisée sous un délai d'un mois (durée d'intervention de deux jours pendant lesquels la circulation et le stationnement seront interdits).

EVOS et ses équipes vous garantissent l'accès des urgences, aux commerces, administrations, institutions, écoles...

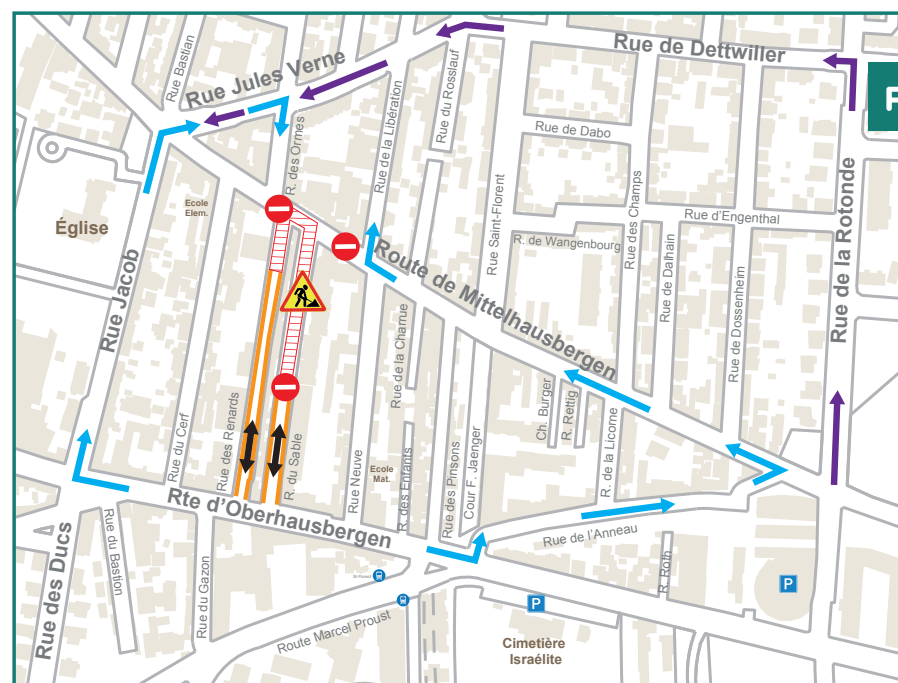
Retrouvez toute l'actualité des travaux sur le site : rezomee.fr/evos/

L'équipe de EVOS vous remercie de votre compréhension et vous prie de l'excuser pour cette période de gêne occasionnée.



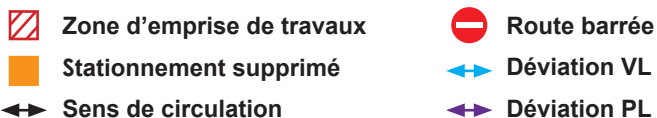
du 2 au 30 juin

- Rue du Sable
barrée sauf
accès riverains
en double sens
de circulation
entre 17h
et 7h30



1^{er} au 25 juillet

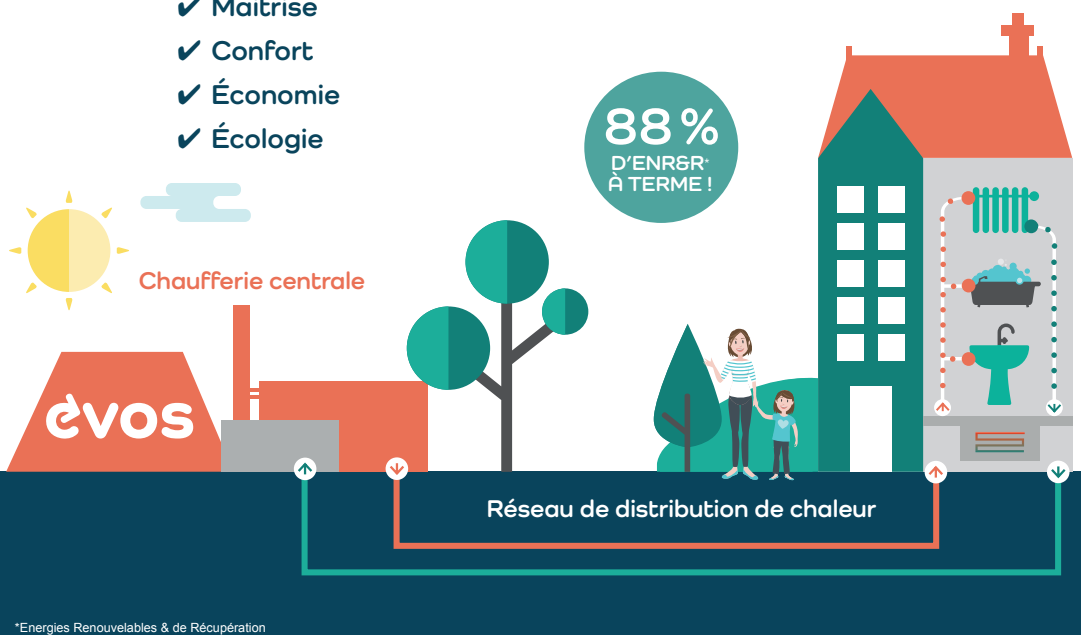
- Rues du Sable et des Renards barrées sauf accès riverains en double sens de circulation entre 17 h et 7 h 30
- Route de Mittelhausbergen barrée entre les rues du Sable et des Renards



Qu'est-ce que le réseau de chaleur Ouest Strasbourg EVOS ?

Un chauffage central vertueux et décarbonné
à l'échelle de votre quartier

- ✓ Maîtrise
- ✓ Confort
- ✓ Économie
- ✓ Écologie



*Energies Renouvelables & de Récupération



Infos et contact

06 72 10 36 70

contact.evoss@engie.com

Retrouvez toute l'actualité des travaux
sur rezomee.fr/evoss/
ou le Facebook Evos