

# Campagne d'acquisition géophysique d'Aix-en-Provence

**Aix-en-Provence a confié à ENGIE Solutions le développement et le verdissement de son réseau de chaleur pour les 20 prochaines années.** ENGIE Solutions a bâti un mix énergétique basé sur une solution de géothermie profonde, qui nécessite la réalisation d'une campagne d'acquisition de données géophysiques sur un tracé prédéfini pour permettre d'imager la structure du sous-sol.

## Déploiement des géophones :

sur quelques jours en avril 2025.

Les géophones (capteurs) seront posés par des équipes à pied au niveau du tracé peu avant le passage des camions.

→ 1 géophone tous les 15 à 30 mètres.

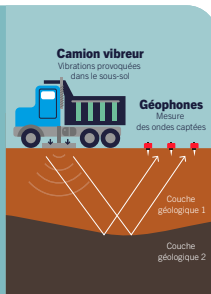


## Passage des camions d'acquisition :

6 nuits entre avril et mai 2025.

Plusieurs camions pourront être déployés dans des zones différentes. Au sein d'une zone, le camion se positionnera au niveau du premier géophone et réalisera une **vibration de 48 à 60 secondes**. Une fois la vibration finie, le camion redémarrera jusqu'au prochain géophone. Il n'y aura aucune incidence sur la faune et la flore environnante.

Les opérations s'effectueront le long des routes et des voies d'accès, principalement de nuit, pour des raisons de sécurité routière. Une équipe sera mobilisée pour s'assurer du bon déroulement des opérations. Des techniciens spécialisés effectueront des mesures ponctuelles (environ 50 secondes) pour vérifier que les ondes acoustiques émises par le camion géophysique respectent les normes. Cela impliquera la pose temporaire d'un capteur sur un élément stable de votre habitation, avec un accès momentané à certaines parties privées, dans le respect de votre tranquillité.



## Ramassage des géophones :

sur quelques jours en mai 2025.

Le passage des camions terminé, les géophones seront récupérés par des équipes à pied.



RETROUVEZ TOUTES  
LES INFORMATIONS  
SUR LE SITE DU RÉSEAU  
DE CHALEUR !

