

Création du Réseau de Chaleur Limoges Sud

Limoges Métropole et Engie Solutions réalisent des travaux dans la **rue Domnolet Lafarge** du **7 Avril au 27 juin 2025**.

La rue sera fermée au stationnement et à la circulation des véhicules. Pensez à déplacer votre véhicule.

Les trottoirs resteront accessibles pour les piétons de chaque côté de la rue.

Nous nous excusons pour la gêne occasionnée et vous recommandons la prudence dans vos déplacements.



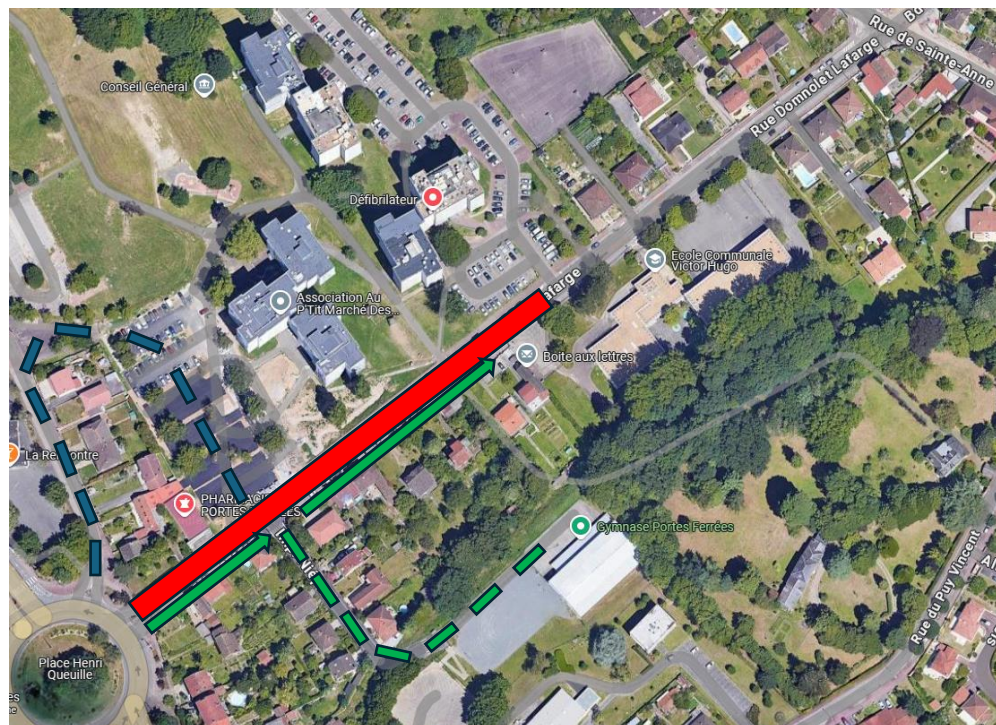
*ENERGIES RENOUVABLES ET DE RECUPERATION

Retrouvez l'actualité des travaux ici
<https://www.rezomee.fr/limoges-sud/>



PHASE 1

■ : Circulation interdite du 7 avril au 9 mai 2025



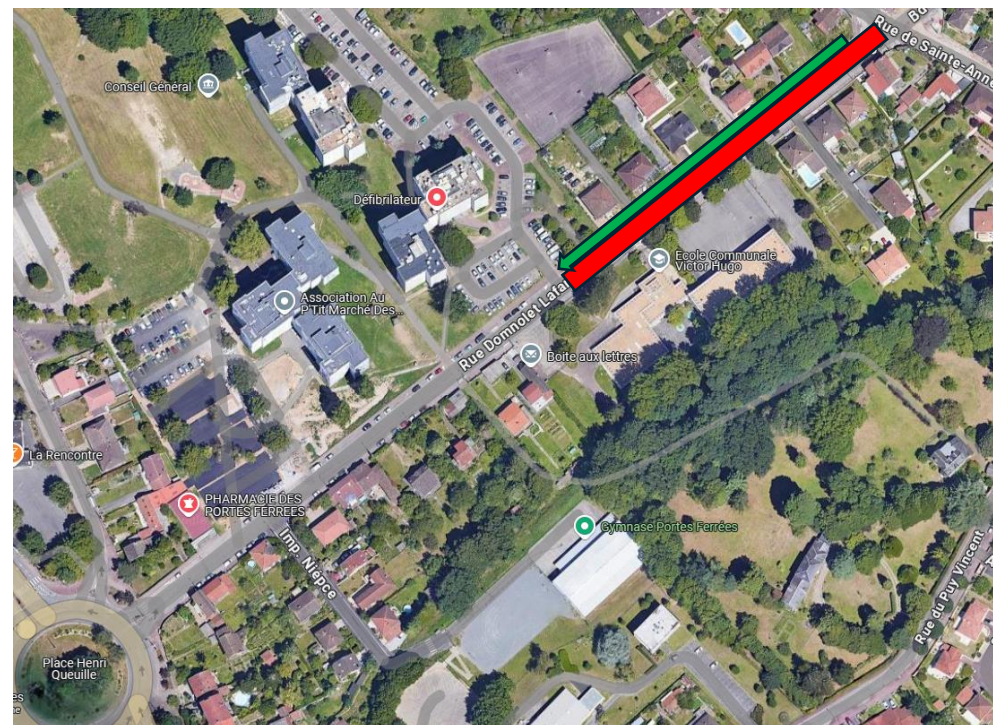
■ : Accès des riverains au parking par la rue des Portes Ferrées + Livraisons Pharmacie.

→ : Accès limité aux riverains Impasse Niepce et usagers du gymnase. La circulation se fera en sens unique.

La rue sera barrée du rond-point de la Place Henri Queuille jusqu'au parking bus de l'école Victor Hugo. L'accès à la rue se fera depuis la rue Saint Anne.

PHASE 2

■ : Circulation interdite du 12 mai au 27 juin 2025



→ : Accès limité aux riverains. La circulation se fera en sens unique.

La rue sera barrée de la rue Saint Anne jusqu'à l'entrée du parking.
L'accès à la rue se fera depuis le rond-point de la Place Henri Queuille.