



Réunion des abonnés

25/06/2025



Restreint

Interne

Externe

Confidentiel



Sommaire

Réunion des abonnés du réseau de chaleur de Choisy-Vitry Distribution

01 Un réseau de chaleur

02 Les acteurs clés

03 Le réseau de CVD

04 Explication de votre facture

05 Moyens de Communication

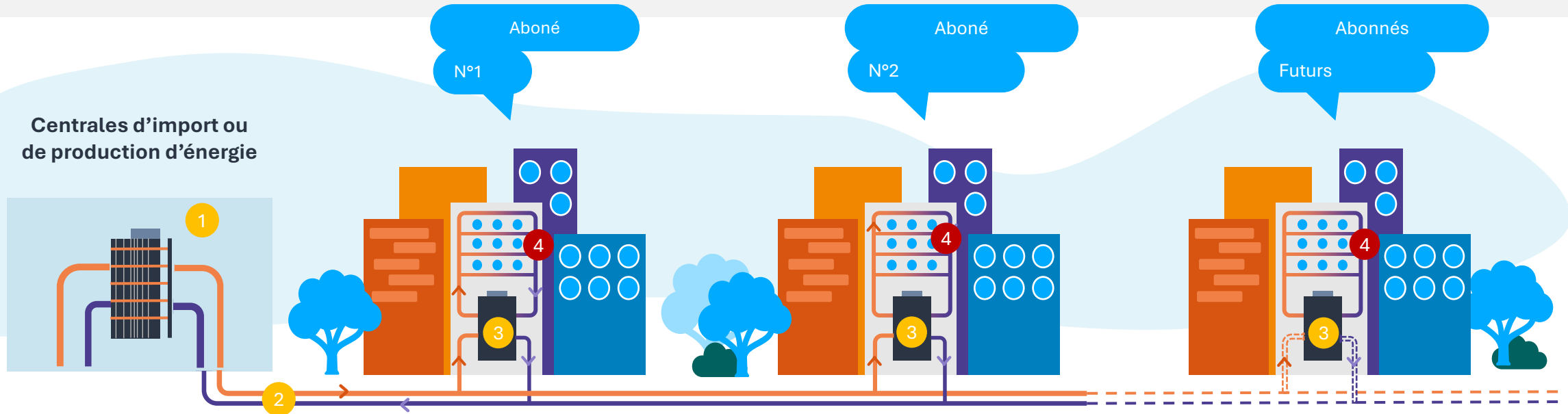
Un réseau de chaleur

01



Un réseau de chaleur

Un système de **distribution de chaleur**, produite de façon **centralisée**, alimentant plusieurs abonnés*.



- 1 Echangeur thermique d'interconnexion
- 2 Réseau de distribution d'eau chaude enterré dit **réseau primaire**
- 3 Sous stations
- 4 Réseau de distribution dans l'immeuble dit **réseau secondaire**

Gérés par l'exploitant du réseau de chaleur

Géré par l'exploitant du réseau secondaire

Les Réseaux de Chaleur (RCU) en France

Enquête annuelle des réseaux (EARCF/SNCU*) 2024 sur les données 2023

1 000 réseaux de chaleur



7 515km

de longueur de
réseau



50 065

bâtiments
raccordés



26,4 TWh

de chaleur nette livrée



66,5 %

d'Énergie
Renouvelable et de
Récupération (EnRR)
en production

Abonnés et Usagers

ABONNES

Gestionnaires des bâtiments raccordés au réseau
= Bailleurs sociaux & syndics de copropriété

- Représentent les usagers des bâtiments alimentés par le réseau
- Assure la responsabilité du réseau secondaire
- Signent les **contrats d'abonnement** avec l'opérateur, gestionnaire du réseau primaire.
- Organisent la circulation de l'information entre les usagers et l'opérateur.
- Gèrent les factures

USAGERS

« Bénéficiaires » du service
= Habitants et utilisateurs des locaux chauffés

- Sont en relation directe avec les syndics
- N'ont pas de lien direct avec l'opérateur de chaleur
- Accèdent au Règlement de service et à tout document régissant le service public de la chaleur

Les acteurs à Choisy et Vitry

02



Les acteurs de Délégation de Service Public



Vitry sur Seine et Choisy le Roi : Communes ayant créé et confié au SICUCV la compétence pour la création et la gestion du réseau de chaleur sur leur territoire



SICUCV : Syndicat Intercommunal de Chauffage Urbain de Choisy-Vitry est l'autorité délégante du réseau de chaleur

Il assure le suivi, le contrôle du délégataire et planifie le devenir du réseau de chaleur



CVD : Choisy-Vitry Distribution est le délégataire du réseau de chaleur.

Il assure la distribution, l'entretien, la commercialisation, la relation abonné et la facturation du réseau de chaleur



CVE : Choisy-Vitry Energie est le délégataire de la centrale d'import de chaleur depuis le réseau de CPCU

Organigramme du réseau

SICUCV : Autorité délégente



Contrats de DSP



CVE : Délégataire Production

Règlement de Service +
Contrat d'abonnement

**Abonnés du réseau de
chaleur**

Autres acteurs locaux



CPCU : Compagnie Parisienne de Chauffage Urbain
Exploite le réseau de chaleur de Paris



RIVED : Régie publique locale au service de l'économie circulaire pour la valorisation des déchets dont ceux de Choisy le Roi
A en charge l'exploitation de l'Unité de Valorisation des Déches situé à Rungis



SEMMARIS : Gestionnaire de l'immobilier du Marché d'Intérêt National (MIN) de Rungis



SYCTOM : Acteur public du traitement et de la valorisation des déchets issu de l'agglomération parisienne dont Vitry sur Seine

Le réseau de Choisy Vitry Distribution

03



La production



4 x 34 MW

Echangeurs vapeurs CVE



3 x 8MW

Echangeurs HP depuis la SEMMARIS



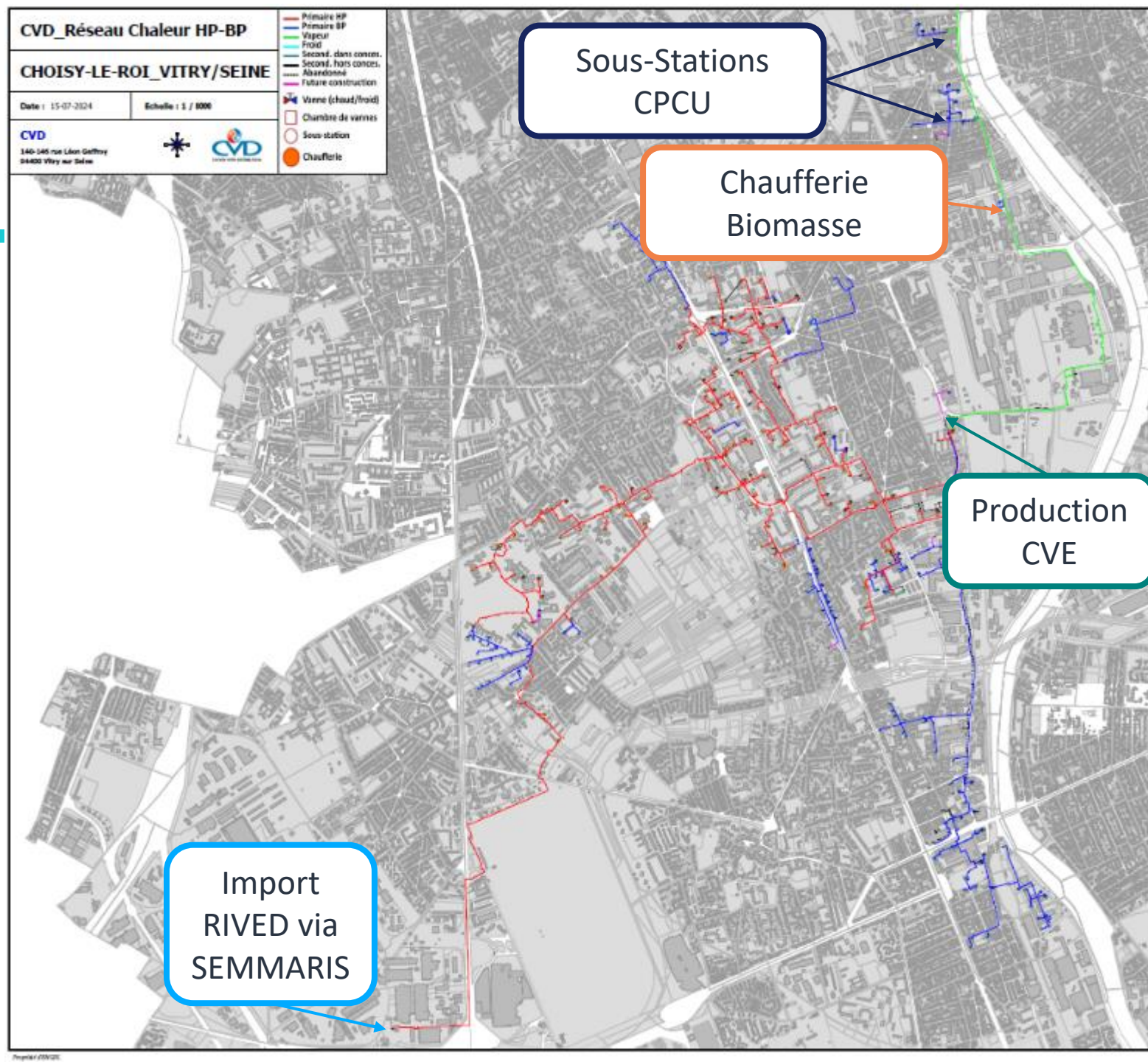
2 x 300 kW

Chaudière Biomasse



2 sous-stations

Directement raccordées à CPCU



Le réseau



290

Sous stations



44km

De réseau



30 000eq
logements



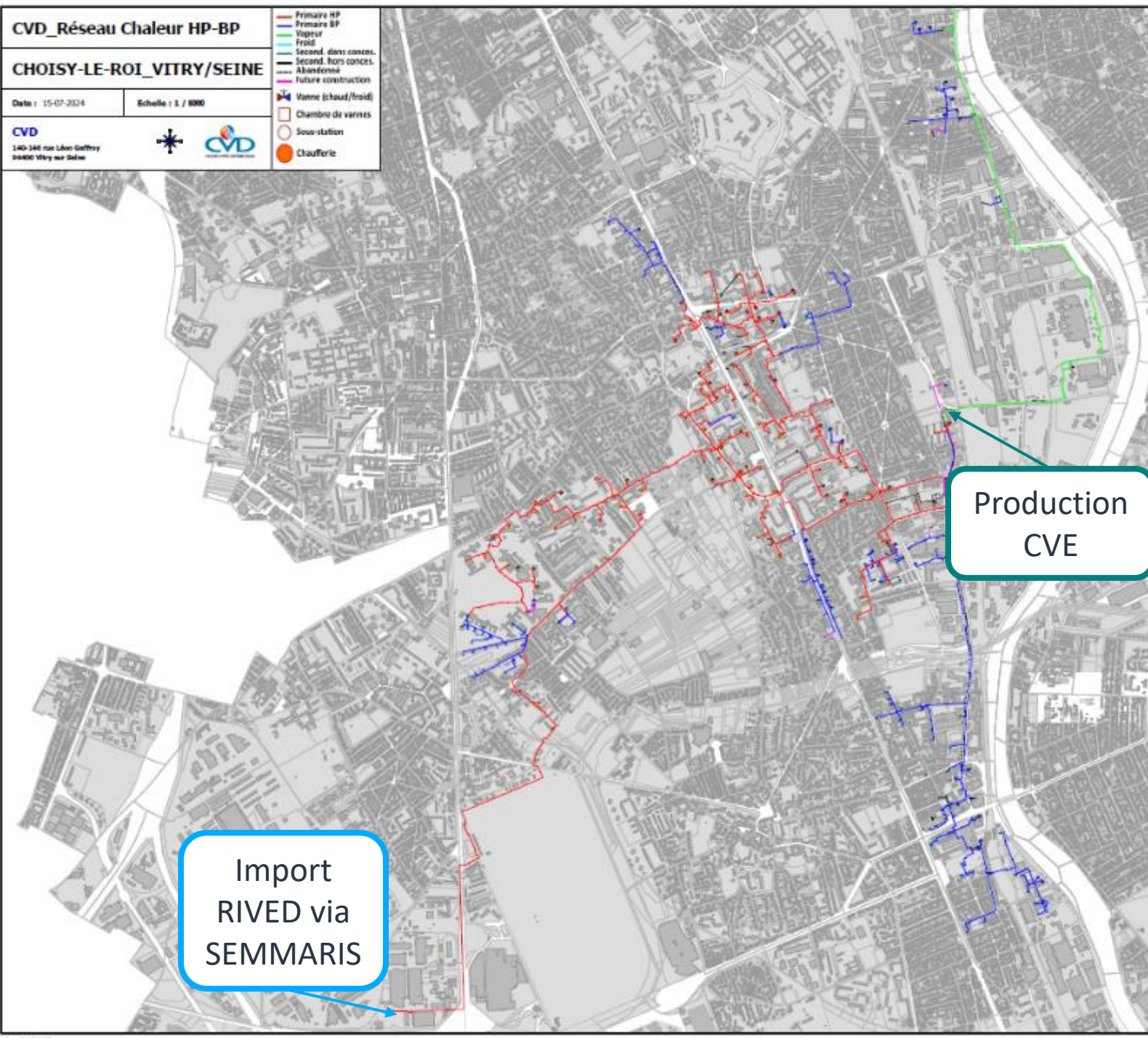
180°C

Température de l'eau
Réseau haute pression



90°C

Température de l'eau
Réseau basse pression



Chiffres clés



186 000 MWh

Chaleur délivrée



65 %

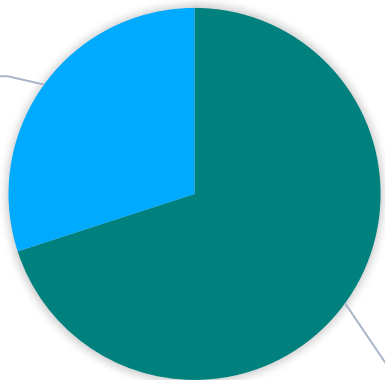
D'énergie renouvelable
et de récupération



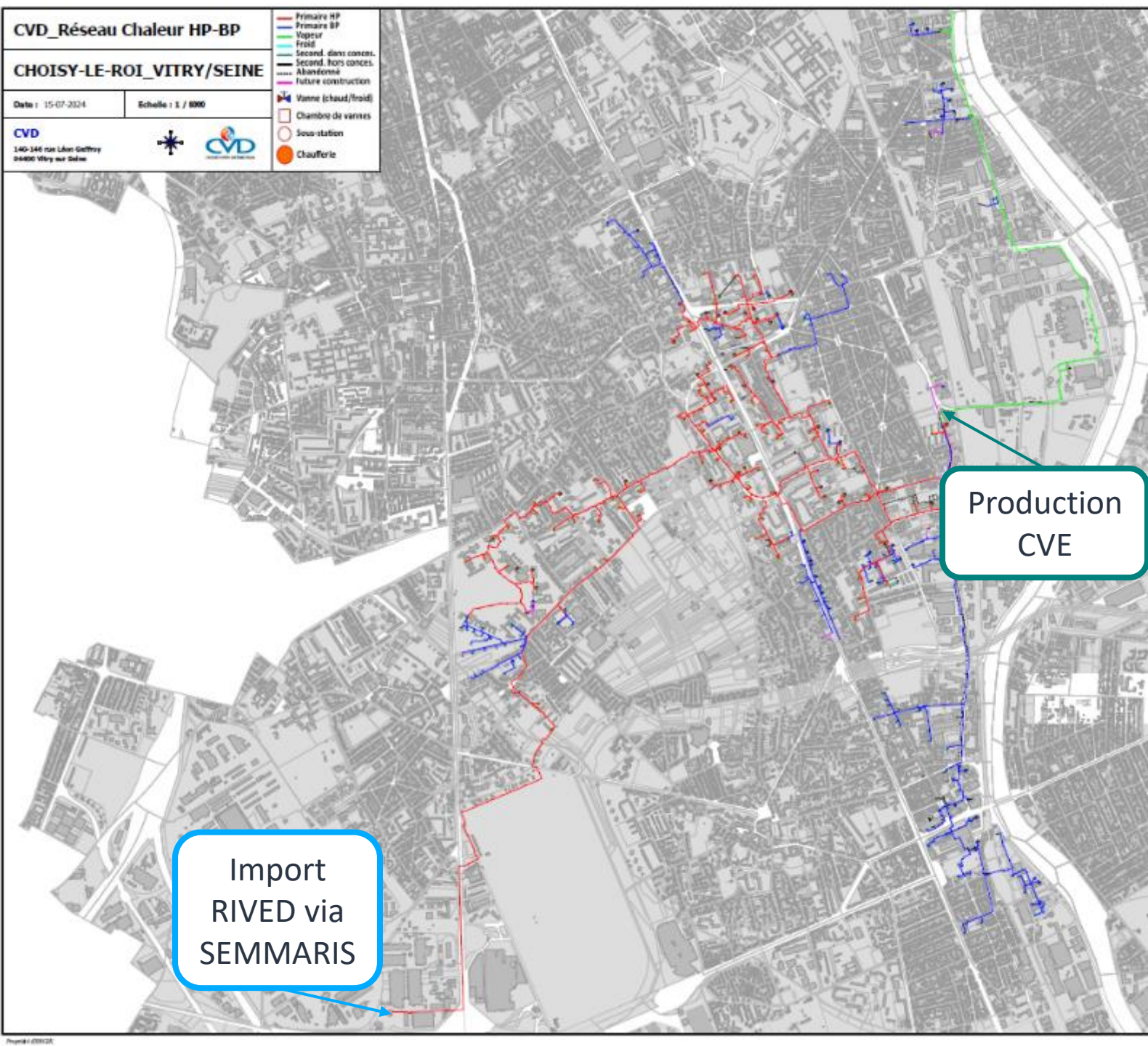
27 000 teqCO2

Evitées

SEMMARIS;
30%



CVE /
CPCU; 70%



Segmentation des abonnés



Logements, habitations
67%



Enseignement
16%



Autres
8%



**Bureaux, tertiaire,
commerce**
7%



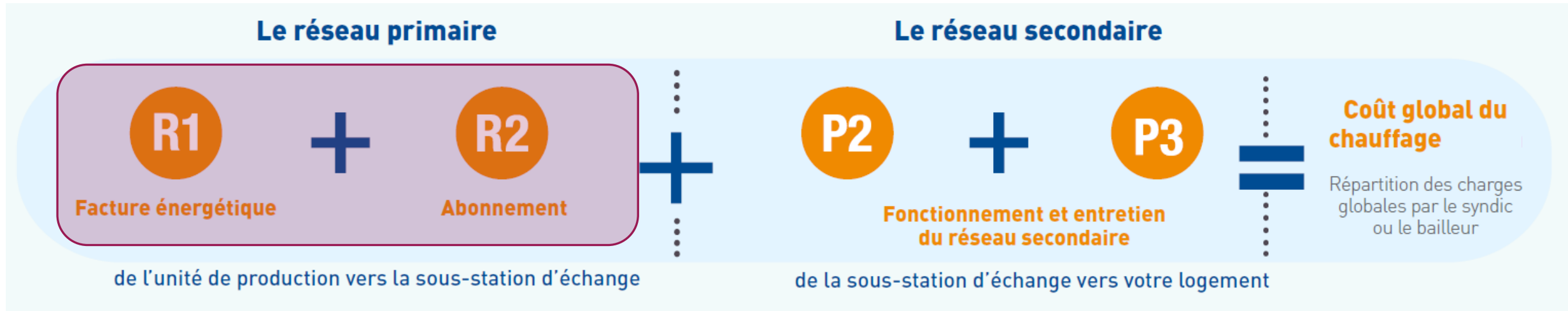
Santé
2%

Financier

03



Facturation



- **TVA à taux réduit (5,5%) sur le R1 et R2** : Grâce à d'une production de chaleur à plus de 50% d'origine renouvelable

Facturation

- R1 : Part proportionnelle liée aux consommations d'énergie calorifique par les abonnés (en MWh)
- R2 : Part fixe liée aux abonnements en lien avec les puissances/URF souscrites par les abonnés
 - R21 : Coût de l'énergie électrique pour faire fonctionner les auxiliaires des installations primaires
 - R22 : Coût de conduite des installations intégrant l'exploitation et l'entretien-maintenance courante des ouvrages
 - R23 : Coût de gros entretien et de renouvellement des ouvrages d'interconnexion avec la SEMMARIS
 - R24 : Redevance d'utilisation des ouvrages d'interconnexion avec la SEMARIS

Désignation	Répartition	Répartition particulière	Unité de Facturation
Mai 2025 R1 - REDEVANCE (MWH CONSOMMÉS)			MWh
Mai 2025 R22 - ABONNEMENT KW	1/12		kW
Mai 2025 R21 - ABONNEMENT URF	1/12		URF
Mai 2025 R23 - ABONNEMENT	1/12		kW
Mai 2025 R24 - ABONNEMENT	1/12		URF

Communication

04



Comment signaler un problème ?



Vos Contacts

Site Web Rezomee :

<https://www.rezomee.fr/cvd/choisy-vitry-distribution>

Présentation du réseau

Alerte Info

Formulaire de contact (Réponse en jour ouvré)

Contact téléphone :

0 811 20 20 24

24h/24 – 7J/7

Alerte en cours sur le réseau, en savoir plus

CVD
CHOISY VITRY DISTRIBUTION

Qui sommes-nous | Votre réseau de chaleur | Transition énergétique | Actualités | Contact

Choisy Vitry Distribution

Choisy Vitry Distribution / Choisy Vitry Distribution

- > Choisy Vitry Distribution
- > ENGIE Solutions
- > Les partenaires
- > Une équipe à votre service

TOUT SAVOIR SUR VOTRE RÉSEAU DE CHALEUR DE CHOISY-VITRY (CVD)

Depuis 2005, dans le cadre d'un contrat de délégation de service public, le SICUCV (Syndicat Intercommunal de Chauffage Urbain de Choisy et Vitry) a confié à ENGIE Solutions, partenaire des villes et des collectivités pour leur transition énergétique, la conception, le financement, la construction de nouveaux équipements et l'exploitation de votre réseau de chaleur urbain.

Pour cela, deux délégataires dédiés à la gestion de votre réseau de chaleur ont été créés :

- l'un fournisseur d'énergie (Choisy Vitry Énergie – CVE, filiale de la CPCU) ;

Actualités

Interlocuteurs CVD





MERCI

engie-solutions.com



L'énergie est notre avenir, économisons-la !