

- 1 Un réseau local
- 2 Une énergie renouvelable
- 3 Des coûts maîtrisés
- 4 Un service fiable
- 5 Un confort thermique constant

**Vous êtes
un promoteur,
un bailleur,
une copropriété ?
Contactez notre
équipe commerciale
pour étudier votre
raccordement.**

Réseau primaire

Avenue Saint-Saëns
Rue de Liès
Rue Gaudin
Rue Debussy
Allée Jacques Ibert
Saint-Jean Apôtre
Square Saint-Jean
Le Bois des Roches
Gymnase Stéphane Pissoneau
La Mare des Bordes
Avenue Saint-Saëns
Rue Mesangey
Groupe scolaire Descartes
Rue Boileau
Rue Lecoq
Allée Erik Satie
Salle des Genêts

Chaufferie de Saint-Michel-sur-Orge
64 avenue Saint Saëns
91240 Saint-Michel-sur-Orge



Pour toute demande
de renseignement ou de raccordement,
rendez-vous sur notre site :
www.rezomee.fr/saint-michel

Téléchargez l'application Rezomee
pour suivre l'actualité du réseau



L'énergie est notre avenir, économisons-la !



Le réseau de chaleur de Saint-Michel-sur-Orge se raccorde à la géothermie

Conception et réalisation : **achille.** © Ville de Saint-Michel-sur-Orge



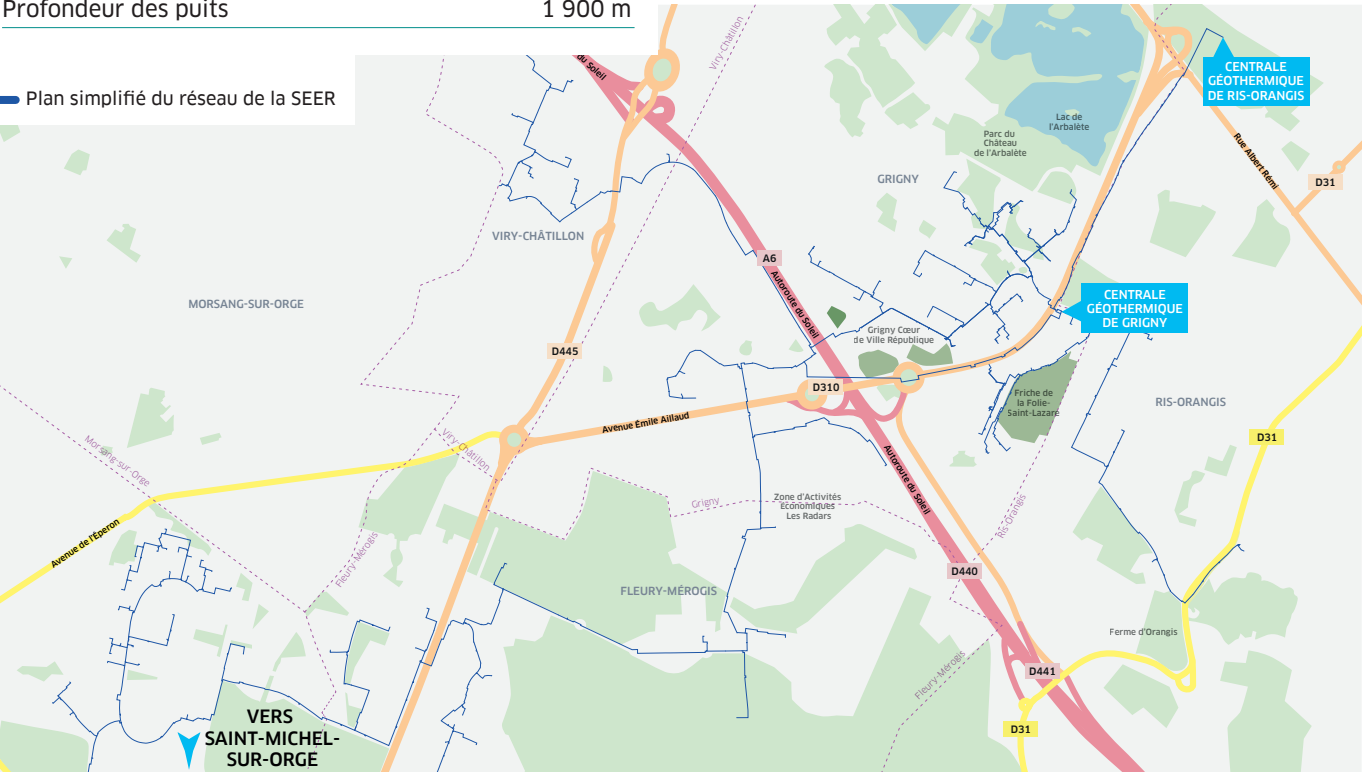
Un nouveau souffle pour votre réseau de chaleur

Depuis 1965, le réseau de chaleur de Saint-Michel-sur-Orge alimente logements, bâtiments publics et commerces en chauffage et eau chaude sanitaire.

En 2025, il devient plus vert, fiable et local, en se raccordant à la géothermie de la SEER (Société d'exploitation des énergies renouvelables) qui dessert 8 villes dans l'Essonne.

La géothermie de la SEER :

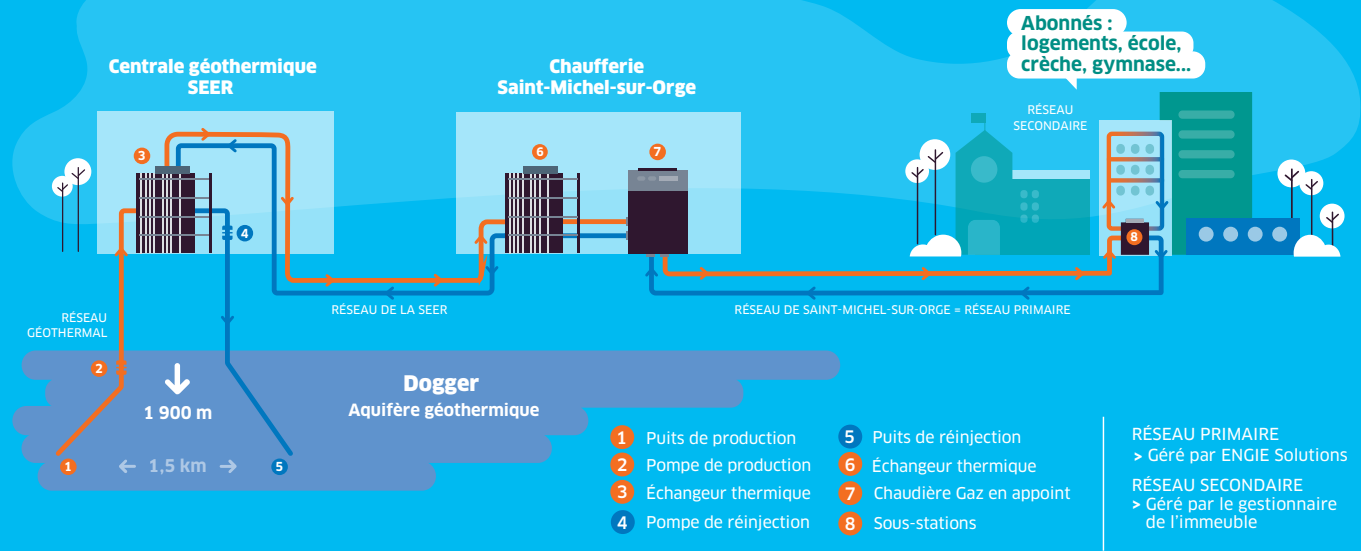
2 centrales géothermiques	Grigny et Ris-Orangis
Température de l'eau géothermale	70°C
Profondeur des puits	1 900 m



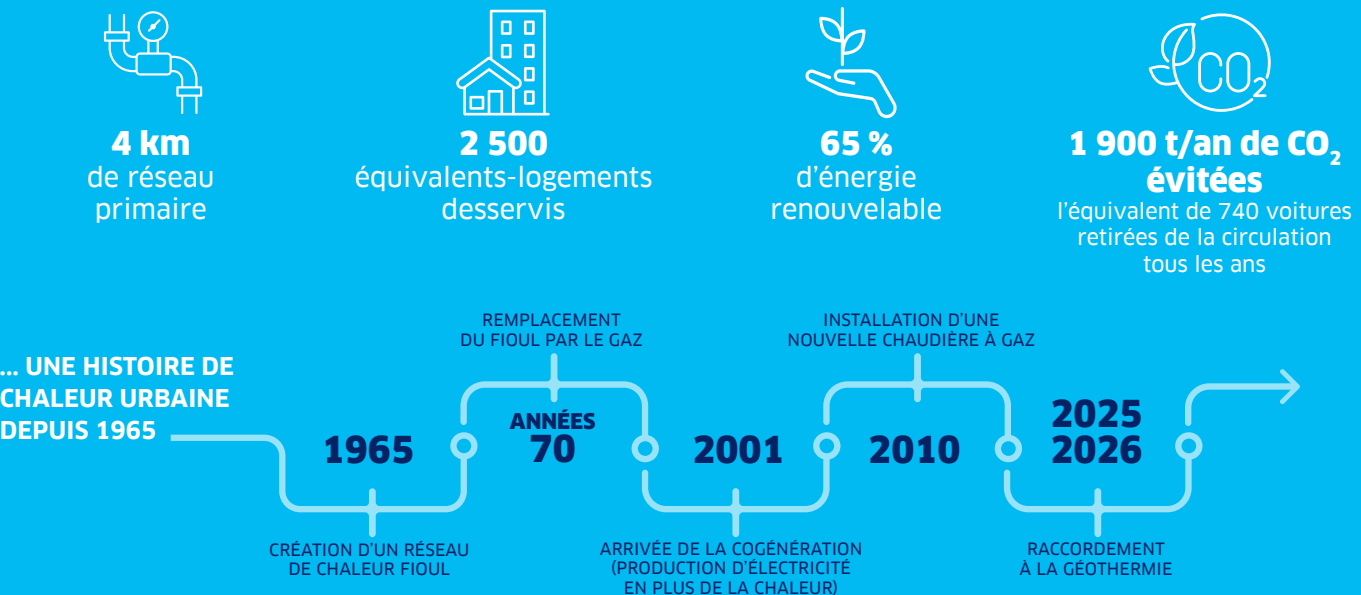
Une énergie renouvelable et locale

- 1 Renouvelable**
Contrairement aux énergies fossiles, la géothermie ne se tarit pas au fur et à mesure de son exploitation.
- 2 Locale**
Présente dans le sous-sol au plus près des besoins, la géothermie ne nécessite pas de transport.
- 3 Décarbonée**
L'exploitation de la géothermie ne produit pas de gaz à effet de serre.
- 4 Économique**
La géothermie bénéficie d'une TVA réduite à 5,5 % et d'un prix plus stable, moins dépendant des fluctuations du marché des énergies fossiles.

Du sous-sol à votre radiateur : comment circule la chaleur



Le réseau de chaleur de Saint-Michel-sur-Orge



ZOOM sur la facturation

Votre facture comprend deux volets :

- R1- Consommation :**
énergie consommée, exprimée en MWh (part variable)
- R2 - Abonnement :**
entretien du réseau, investissements (part fixe, exprimée en kW)

> Les factures sont adressées au gestionnaire de votre immeuble (syndic, bailleur), qui les répercute dans vos charges.