

# LONS ENERGIES

Réseau de chauffage urbain

**INFORMATIONS RIVERAINS**

## TRAVAUX

**Avenue du 44<sup>e</sup> RI  
et rue Louis Rousseau  
du 18 mai au 26 juin 2026**



Ville de  
**Lons le Saunier**

Madame, Monsieur,

Les travaux d'extension du réseau de chaleur urbain de Lons-le-Saunier continuent dans votre quartier. Consciente des perturbations que ceux-ci vont engendrer au quotidien, Lons Energies, entreprise délégataire en charge du déploiement du réseau de chaleur, met tout en œuvre pour réduire au maximum leur impact.






Pour faciliter la circulation, vous trouverez ci-contre, les nouvelles zones concernées et les itinéraires de circulation que vous pourrez emprunter durant cette période. Veuillez noter que les dates des travaux indiquées ci-contre sont prévisionnelles et peuvent évoluer selon les contraintes rencontrées.

Après remise en circulation de la rue, la réfection définitive des enrobés sera réalisée sous un délai d'un mois (durée d'intervention de deux jours pendant lesquels la circulation et le stationnement seront interdits).

Lons Energies et ses équipes vous garantissent l'accès des urgences, aux commerces, administrations, institutions, écoles...

Retrouvez toute l'actualité des travaux sur le site : [www.rezomee.fr/reseau-chaleur-lons/](http://www.rezomee.fr/reseau-chaleur-lons/)

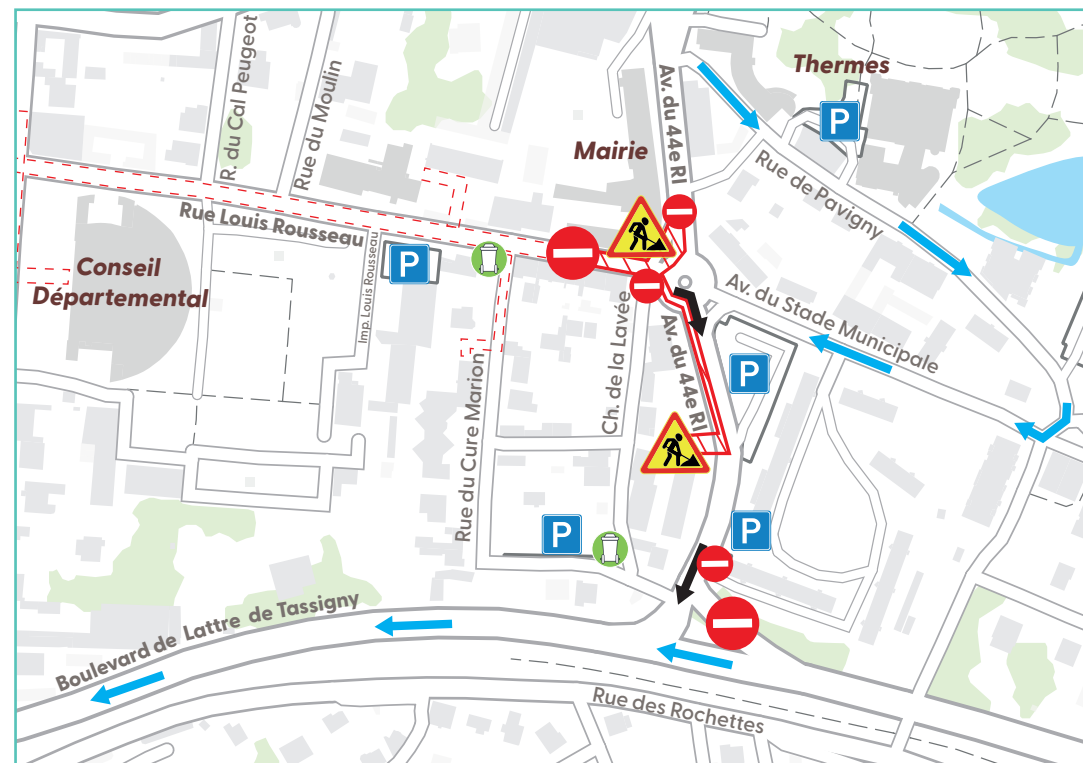
L'équipe de Lons Energies vous remercie de votre compréhension et vous prie de l'excuser pour cette période de gêne occasionnée.

-  Zone d'emprise de travaux
-  Route barrée
-  Prochaines phases de travaux
-  Sens de circulation
-  Déviation

 Point de regroupement des déchets ménagers\*

\*Les riverains sont invités à ramener leurs propres bacs les jours de collecte habituels et venir les reprendre.

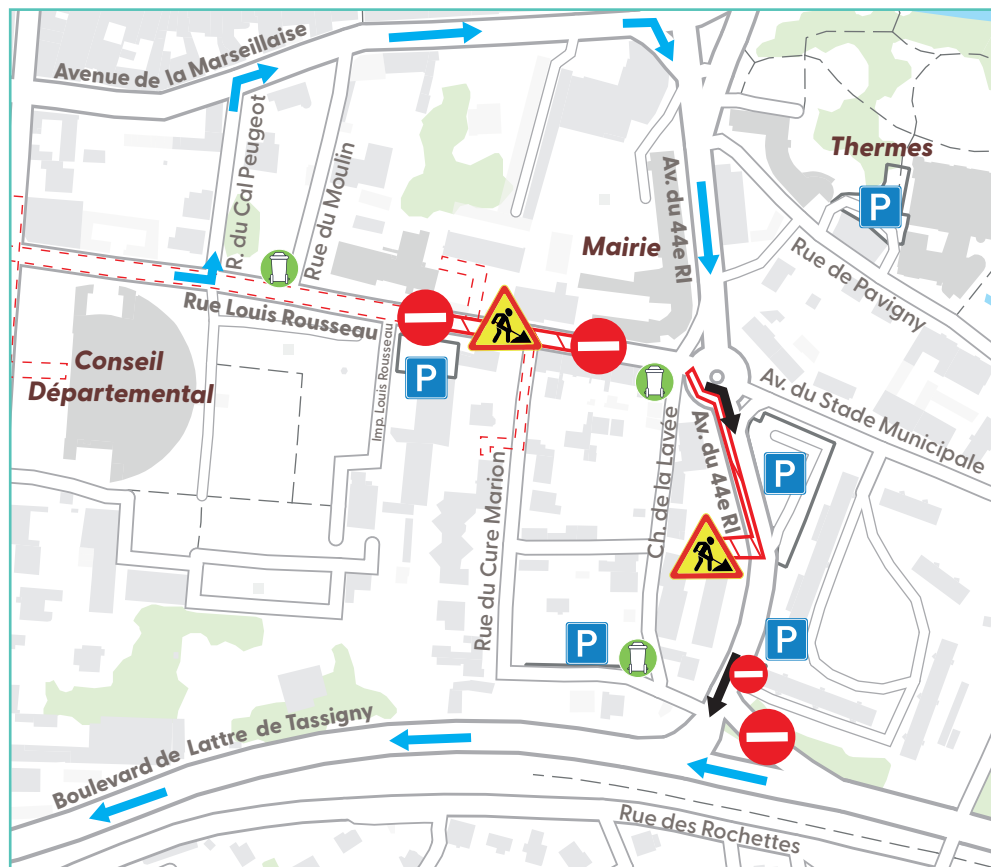
## PHASE 1 du 18 mai au 5 juin



- ◆ Mise en sens unique de circulation avenue du 44<sup>e</sup> RI entre la rue Louis Rousseau et le boulevard de Lattre de Tassigny direction nord-sud
- ◆ Avenue du 44<sup>e</sup> RI barrée entre la rue de Pavigny et le giratoire du 60<sup>e</sup> RI
- ◆ Rue Louis Rousseau barrée entre le n°13 et le giratoire

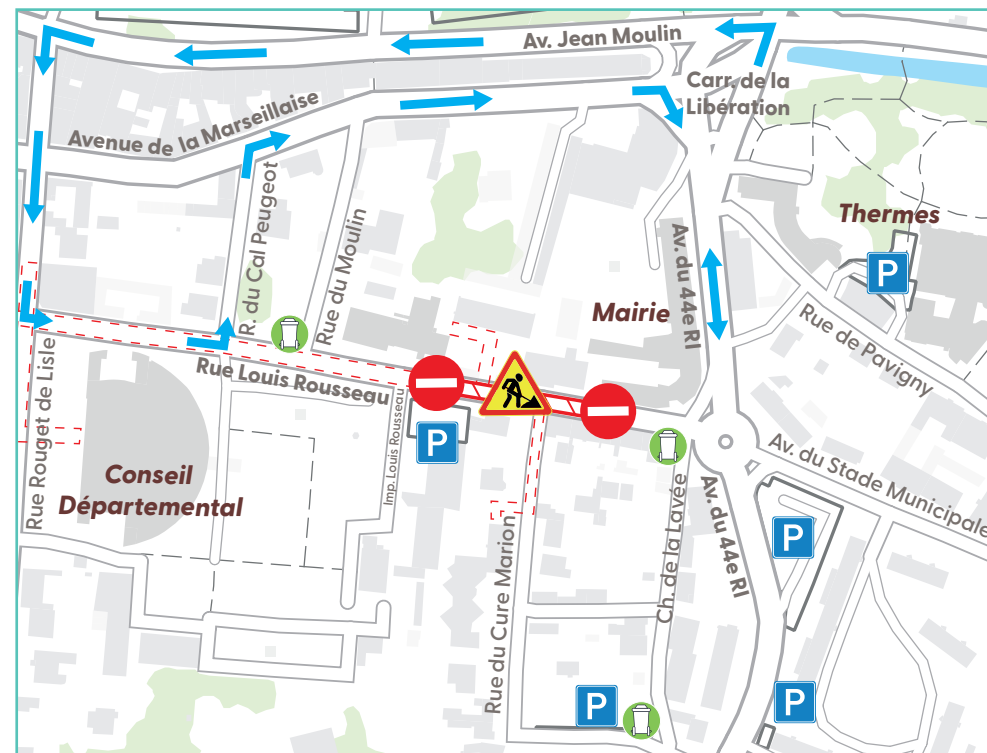
**LES DATES DES DIFFÉRENTES PHASES PEUVENT ÊTRE AMENÉES À ÉVOLUER SELON LES CONTRAINTES RENCONTRÉES, NÉANMOINS CET ORDRE DE PHASAGE SERA RESPECTÉ**

## PHASE 2 du 8 au 16 juin



- ◆ Mise en sens unique de circulation avenue du 44<sup>e</sup> RI entre la rue Louis Rousseau et le boulevard de Lattre de Tassigny direction nord-sud
- ◆ Rue Louis Rousseau barrée entre le n°13 et l'impasse Louis Rousseau

## PHASE 3 du 16 au 26 juin



- ◆ Rue Louis Rousseau barrée entre le n°13 et l'impasse Louis Rousseau

**La prochaine phase de travaux se déroulera rue Louis Rousseau.  
Une communication détaillée vous sera diffusée ultérieurement.**

# LONS ENERGIES

Réseau de chauffage urbain

## Qu'est-ce que le réseau de chauffage urbain Lons Energies ?

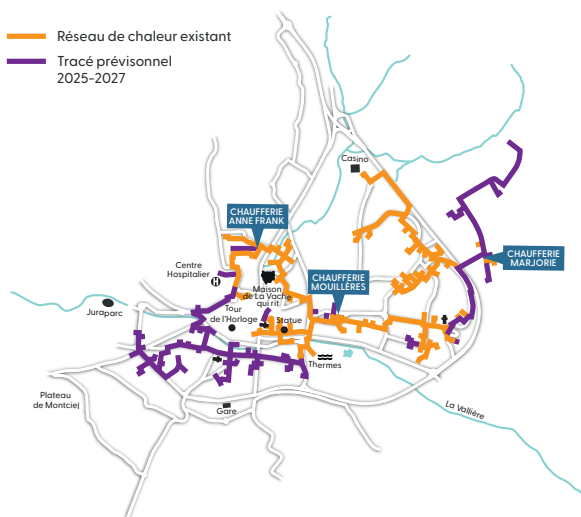
ENGIE Solutions, la Ville de Lons-Le-Saunier se sont associés pour créer Lons Energies, anciennement Soccram, délégataire de service public pour assurer la gestion et l'extension du réseau de chauffage depuis 1970.

## Comment fonctionne le réseau de chauffage urbain ?

Le réseau de chauffage mobilise des énergies renouvelables et de récupération telles que le bois et la chaleur fatale de l'usine de valorisation énergétique (UVE) de Lons-Le-Saunier, depuis différents sites de production. Il distribue cette chaleur renouvelable aux bâtiments raccordés.

## Quels bâtiments raccorde-t-il ?

Il raccorde des bâtiments qui ont des besoins élevés en chaleur comme des équipements municipaux, centre hospitalier, écoles et lycées, bâtiments administratifs, logements collectifs, thermes, Ehpad, centre nautique, cour d'appel... Les travaux dans votre quartier visent à renforcer le réseau existant et raccorder des copropriétés.



## Infos et contact



**06 72 10 36 70**

**contact.lonsenergies@engie.com**

Retrouvez toute l'actualité des travaux sur [rezomee.fr/reseau-chaaleur-lons/](https://www.rezomee.fr/reseau-chaaleur-lons/) ou sur [facebook.com/lonslesaunier/](https://facebook.com/lonslesaunier/)

